



# Comisión de Estudios Económicos

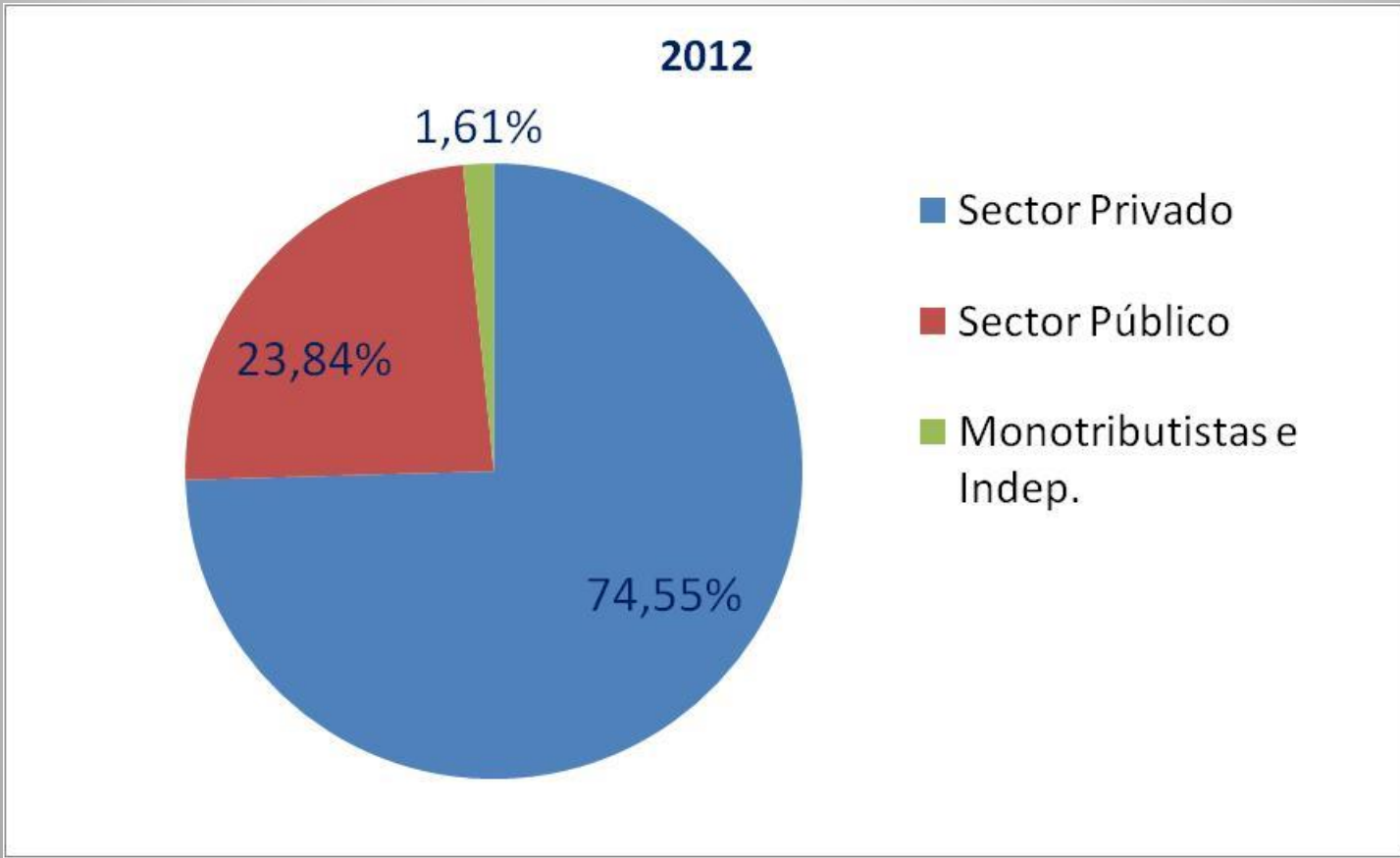
## Empleo, Producción y Salarios

Roque N. Suárez  
Hernán E. Gil Forleo

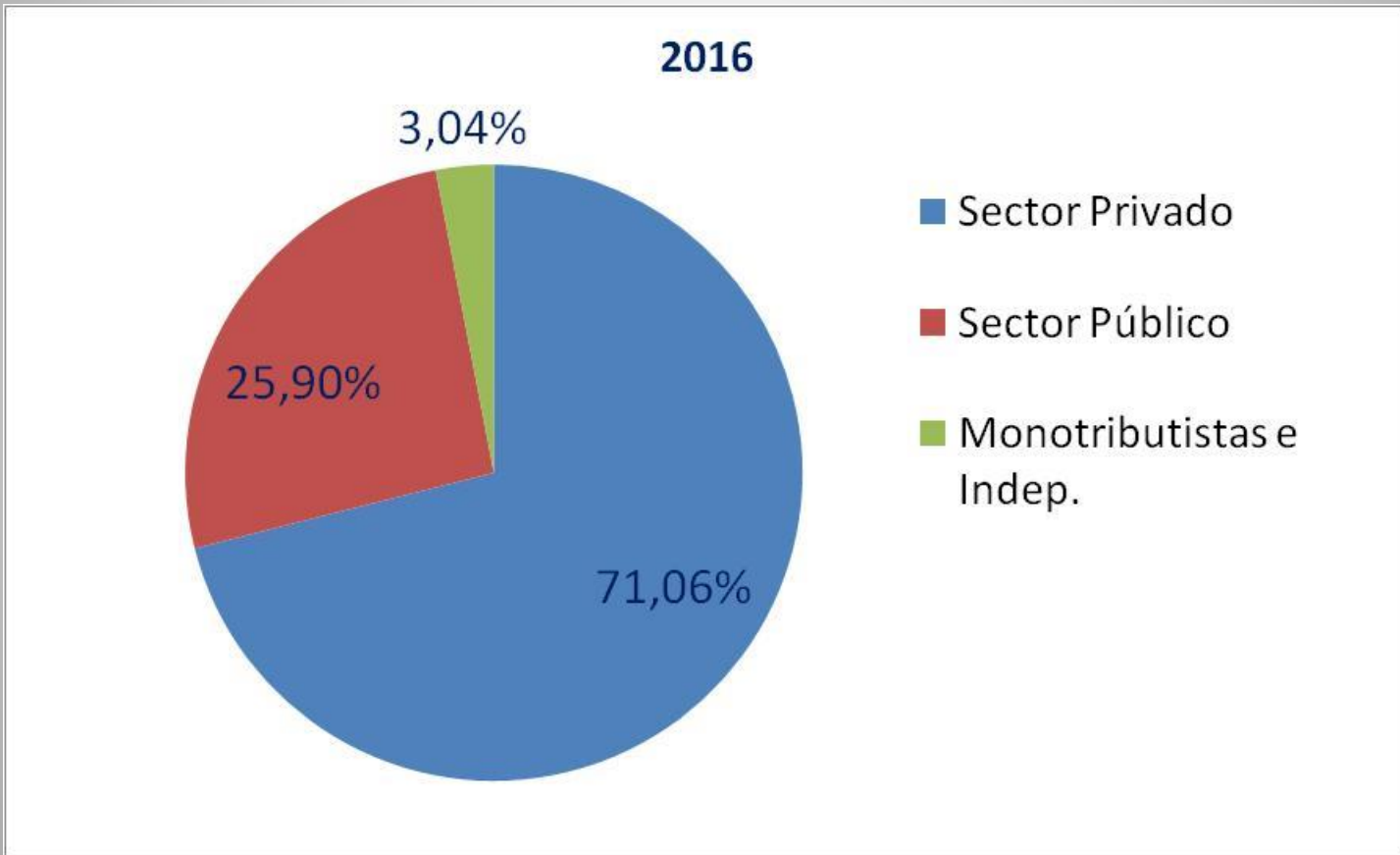
*Las opiniones corresponden al autor y no necesariamente representan la opinión del CPCECABA o de la Comisión de Estudios Económicos.*

19 de abril 2017

# Comisión de Estudios Económicos



# Comisión de Estudios Económicos



# Comisión de Estudios Económicos

## Cantidad de Trabajadores Ocupados en el Sector Privado - sin estacionalidad para el valor puntual (último)-

	Ultimo	Promedio	$\Delta \mu$	$\Delta \mu \%$
2012	8.284.823	8.207.462		
2013	8.481.158	8.378.311	170.849	2,08%
2014	8.472.558	8.459.950	81.639	0,97%
2015	8.541.310	8.527.700	67.750	0,80%
2016	8.556.489	8.515.549	-12.151	-0,14%
2017	8.565.137	8.565.137	49.588	0,58%

$\Delta \mu$  ['16-'12]

308.087

3,75%

# Comisión de Estudios Económicos

## Cantidad de Trabajadores Ocupados en el Sector Público - sin estacionalidad para el valor puntual (último)-

	Ultimo	Promedio	$\Delta \mu$	$\Delta \mu$
2012	2.691.670	2.624.682		
2013	2.888.375	2.791.030	166.348	6,34%
2014	2.977.701	2.895.039	104.008	3,73%
2015	3.124.699	3.030.497	135.459	4,68%
2016	3.153.568	3.104.009	73.512	2,43%
2017	3.102.926	3.102.926	-1.083	-0,03%

$\Delta \mu$  ['16-'12]

479.327

18,26%

19 de abril 2017

# Comisión de Estudios Económicos

## Cantidad de Trabajadores Ocupados en el Mont.Soc. e Indep. - sin estacionalidad para el valor puntual (último)-

	Ultimo	Promedio	$\Delta \mu$	$\Delta \mu$
2012	186.953	176.837		
2013	293.069	228.083	51.246	28,98%
2014	337.971	313.743	85.661	37,56%
2015	352.947	351.691	37.948	12,10%
2016	380.706	363.984	12.292	3,50%
2017	379.021	379.021	15.038	4,13%

$\Delta \mu$  ['16-'12]

187.147 105,83%

# Comisión de Estudios Económicos

Cantidad de Trabajadores Ocupados: Totales - sin estacionalidad para el valor puntual (último)-				
	Ultimo	Promedio	$\Delta \mu$	$\Delta \mu$
2012	11.163.446	11.008.981		
2013	11.662.602	11.397.424	388.443	3,53%
2014	11.788.230	11.668.732	271.308	2,38%
2015	12.018.956	11.909.888	241.157	2,07%
2016	12.090.763	11.983.542	73.654	0,62%
2017	12.047.084	12.047.084	63.542	0,53%
<b><math>\Delta \mu</math> ['16-'12]</b>			<b>974.560</b>	<b>8,85%</b>

# Comisión de Estudios Económicos

Contribuciones por Sector		
Sector Privado	308.087	31,6%
<b>Sector Público</b>	<b>479.327</b>	<b>49,2%</b>
Monotributistas e Indep.	187.147	19,2%
<b>Total</b>	<b>974.560</b>	<b>100,0%</b>



# Comisión de Estudios Económicos

Outputs: Total Sectores				
	Simple	Log-log	Log-lin	Lin-log
$\sum y_i$	-0	0,00	0,00	-0,00
$\sum x_i$	0	0,00	0,00	0,00
$\sum e_i^2 x_i$	0	0,00	0,00	0,00
$\sum e_i^2 y_i$	540.468.701.728	0,01	0,00	1.018.875.539.225,19
$\sum e_i$	-0	-0,00	-0,00	-0,00
$\mu y_i$	11.600.416	16,27	16,27	11.600.415,98
$\mu x_i$	31	3,16	31,00	3,16
$\sum y_i^2$	8.320.696.212.859	0,06	0,06	8.320.696.212.858,98
$\sum x_i^2$	18.910	48,80	18.910,00	48,80
$\sum y_i^2 x_i$	383.567.598	1,65	33,29	18.875.715,29
$\sum x_i^2$	77.531	657,78	77.531,00	657,78
n	61	61,00	61,00	61,00
k	2	2,00	2,00	2,00
v	59	59,00	59,00	59,00
$\sum e_i^2$	540.468.701.728	0,01	0,00	1.018.875.539.225,19
$\sigma^2$	9.160.486.470	0,00	0,00	17.269.076.936,02
$\beta_1$	10.971.617	16,16	16,21	10.378.144,67
$\beta_2$	20.284	0,03	0,18%	386.836,77
r2	0,94	0,88	0,93	0,88
Var( $\beta_1$ )	615.704.828	0,00	0,00	3.816.340.098,79
Var( $\beta_2$ )	484.426	0,00	0,00	353.910.502,89
Se( $\beta_1$ )	24.813	0,01	0,00	61.776,53
Se( $\beta_2$ )	696	0,00	0,00	18.812,51
Ho( $\beta_1$ )	442	3.063,89	7.274,25	167,99
Ho( $\beta_2$ )	29	21,00	28,16	20,56
r2	0,94	0,88	0,93	0,88
Cov( $\beta_1, \beta_2$ )	-15.017.191	-0,00	-0,00	-1.118.235.625,44
$\sum e_i^2$	540.468.701.728	0,01	0,00	1.018.875.539.225,20
t	2,00	2,00	2,00	2,00
Conclusion Ho	Rechazar	Rechazar	Rechazar	Rechazar

19 de abril 2017

# Comisión de Estudios Económicos

Outputs: Sector Privado				
	Simple	Log-log	Log-lin	Lin-log
$\sum y_i$	-0	-0,00	-0,00	-0,00
$\sum x_i$	0	0,00	0,00	0,00
$\sum e_i^2 x_i$	0	-0,00	-0,00	-0,00
$\sum e_i^2 y_i$	166.226.367.798	0,00	0,00	118.867.887.274,18
$\sum e_i$	-0	-0,00	-0,00	0,00
$\mu y_i$	8.419.672	15,95	15,95	8.419.672,46
$\mu x_i$	31	3,16	31,00	3,16
$\sum y_i^2$	926.376.556.707	0,01	0,01	926.376.556.707,15
$\sum x_i^2$	18.910	48,80	18.910,00	48,80
$\sum y_i^2 x_i$	119.893.453	0,75	14,31	6.277.134,49
$\sum x_i^2$	77.531	657,78	77.531,00	657,78
n	61	61,00	61,00	61,00
k	2	2,00	2,00	2,00
v	59	59,00	59,00	59,00
$\sum e_i^2$	166.226.367.798	0,00	0,00	118.867.887.274,18
$\sigma^2$	2.817.396.064	0,00	0,00	2.014.709.953,80
$\beta_1$	8.223.126	15,90	15,92	8.013.205,14
$\beta_2$	<b>6.340</b>	0,02	<b>0,08%</b>	128.642,88
r <sup>2</sup>	<b>0,82</b>	0,87	<b>0,82</b>	0,87
Var( $\beta_1$ )	189.365.965	0,00	0,00	445.236.211,10
Var( $\beta_2$ )	148.990	0,00	0,00	41.289.237,15
Se( $\beta_1$ )	13.761	0,00	0,00	21.100,62
Se( $\beta_2$ )	386	0,00	0,00	6.425,67
Ho( $\beta_1$ )	598	6.343,59	9.635,20	379,76
Ho( $\beta_2$ )	16	20,16	16,32	20,02
r <sup>2</sup>	0,82	0,87	0,82	0,87
Cov( $\beta_1, \beta_2$ )	<b>-4.618.682</b>	-0,00	-0,00	<b>-130.459.807,07</b>
$\sum e_i^2$	166.226.367.798	0,00	0,00	118.867.887.274,18
t	2,00	2,00	2,00	2,00
Conclusion Ho	Rechazar	Rechazar	Rechazar	Rechazar

19 de abril 2017

# Comisión de Estudios Económicos

Outputs: Sector Público				
	Simple	Log-log	Log-lin	Lin-log
$\sum y_i$	0	-0,00	-0,00	0,00
$\sum x_i$	0	0,00	0,00	0,00
$\sum e_i^2 x_i$	-0	0,00	0,00	0,00
$\sum e_i^2 y_i$	55.322.289.693	0,03	0,01	275.209.667.196,86
$\sum e_i$	0	-0,00	-0,00	-0,00
$\mu y_i$	2.892.365	14,88	14,88	2.892.365,34
$\mu x_i$	31	3,16	31,00	3,16
$\sum y_i^2$	1.889.704.291.984	0,23	0,23	1.889.704.291.983,77
$\sum x_i^2$	18.910	48,80	18.910,00	48,80
$\sum y_i^2 x_i$	186.247.587	3,13	64,93	8.875.772,01
$\sum x_i^2$	77.531	657,78	77.531,00	657,78
n	61	61,00	61,00	61,00
k	2	2,00	2,00	2,00
v	59	59,00	59,00	59,00
$\sum e_i^2$	55.322.289.693	0,03	0,01	275.209.667.196,86
$\sigma^2$	937.665.927	0,00	0,00	4.664.570.630,46
$\beta_1$	2.587.041	14,67	14,77	2.317.626,78
$\beta_2$	9.849	0,06	0,34%	181.899,06
r <sup>2</sup>	0,97	0,87	0,97	0,85
Var( $\beta_1$ )	63.023.448	0,00	0,00	1.030.836.101,24
Var( $\beta_2$ )	49.586	0,00	0,00	95.595.181,13
Se( $\beta_1$ )	7.939	0,01	0,00	32.106,64
Se( $\beta_2$ )	223	0,00	0,00	9.777,28
Ho( $\beta_1$ )	326	1.369,24	4.877,92	72,19
Ho( $\beta_2$ )	44	19,63	40,43	18,60
r <sup>2</sup>	0,97	0,87	0,97	0,85
Cov( $\beta_1, \beta_2$ )	-1.537.157	-0,00	-0,00	-302.047.936,65
$\sum e_i^2$	55.322.289.693	0,03	0,01	275.209.667.196,86
t	2,00	2,00	2,00	2,00
Conclusion Ho	Rechazar	Rechazar	Rechazar	Rechazar

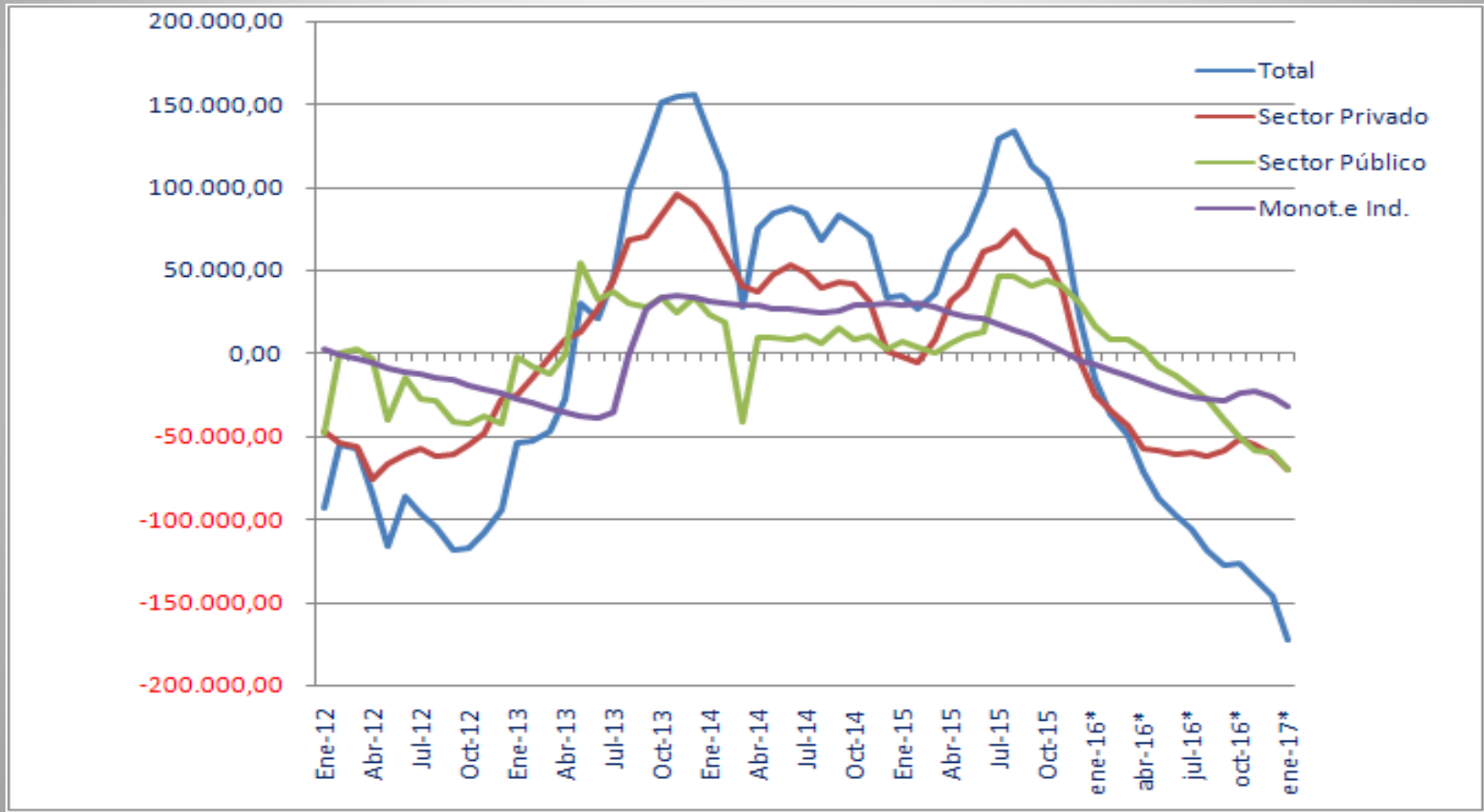
19 de abril 2017

# Comisión de Estudios Económicos

Outputs: Monotributistas e Independientes				
	Simple	Log-log	Log-lin	Lin-log
$\sum y_i$	0	0,00	0,00	0,00
$\sum x_i$	0	0,00	0,00	0,00
$\sum e_i^2 x_i$	0	0,00	-0,00	0,00
$\sum e_i^2 y_i$	34.786.822.780	0,92	0,70	67.777.046.164,97
$\sum e_i$	0	0,00	0,00	0,00
$\mu y_i$	288.378	12,53	12,53	288.378,18
$\mu x_i$	31	3,16	31,00	3,16
$\sum y_i^2$	351.808.075.225	5,27	5,27	351.808.075.225,02
$\sum x_i^2$	18.910	48,80	18.910,00	48,80
$\sum y_i^2 x_i$	77.426.558	14,56	294,04	3.722.808,79
$\sum X_i^2$	77.531	657,78	77.531,00	657,78
n	61	61,00	61,00	61,00
k	2	2,00	2,00	2,00
v	59	59,00	59,00	59,00
$\sum e_i^2$	34.786.822.780	0,92	0,70	67.777.046.164,97
$\sigma^2$	589.607.166	0,02	0,01	1.148.763.494,32
$\beta_1$	161.449	11,59	12,05	47.312,75
$\beta_2$	4.094	0,30	1,55%	76.294,82
r2	0,90	0,82	0,87	0,81
Var( $\beta_1$ )	39.629.334	0,00	0,00	253.868.356,93
Var( $\beta_2$ )	31.180	0,00	0,00	23.542.628,68
Se( $\beta_1$ )	6.295	0,06	0,03	15.933,25
Se( $\beta_2$ )	177	0,02	0,00	4.852,07
Ho( $\beta_1$ )	26	197,06	428,05	2,97
Ho( $\beta_2$ )	23	16,66	19,69	15,72
r2	0,90	0,82	0,87	0,81
Cov( $\beta_1, \beta_2$ )	-966.569	-0,00	-0,00	-74.386.620,04
$\sum e_i^2$	34.786.822.780	0,92	0,70	67.777.046.164,97
t	2,00	2,00	2,00	2,00
Conclusion Ho	Rechazar	Rechazar	Rechazar	Rechazar

19 de abril 2017

# Comisión de Estudios Económicos



# Comisión de Estudios Económicos

INDICES DE SALARIO NIVEL GENERAL													
Valores al último día de cada mes base abril 2012=100													
Mes	2004	2005	2006	2007	2008	2009	2010	2011	2012	2013	2014	2015	2016
Enero	21,43	23,66	27,93	33,08	39,52	49,58	58,03	73,60	94,53	117,20	149,17	199,63	260,55
Febrero	21,79	24,15	28,19	33,47	40,33	50,09	58,73	74,44	95,73	118,03	152,34	201,67	263,88
Marzo	21,98	24,31	28,43	33,80	40,82	50,39	59,90	75,50	97,25	121,07	156,76	208,04	274,24
Abril	22,09	24,63	28,89	34,32	41,86	51,08	60,79	76,89	100,00	123,67	164,52	210,92	283,66
Mayo	22,15	25,00	29,34	34,80	42,89	51,52	61,99	79,15	102,35	128,24	169,68	217,05	293,10
Junio	22,19	25,22	29,70	35,68	43,78	52,29	64,31	82,11	104,36	130,91	174,77	225,55	299,07
Julio	22,33	25,64	30,26	36,50	44,80	53,44	66,15	85,40	107,02	133,93	180,76	233,49	313,39
Agosto	22,53	26,03	30,71	37,79	46,61	54,23	67,78	86,19	109,32	136,47	184,89	239,65	322,97
Septiembre	22,60	26,51	31,31	38,29	47,45	55,19	69,25	88,81	110,79	139,68	187,98	244,02	326,86
Octubre	22,63	26,89	31,88	38,95	48,20	56,07	70,59	89,89	112,29	141,52	190,92	247,00	333,45
Noviembre	22,72	27,15	32,32	39,51	48,55	56,64	71,37	91,40	114,89	144,91	194,04	252,00	338,48
Diciembre	22,83	27,46	32,65	40,05	49,02	57,21	72,28	93,57	116,48	146,63	195,99	255,82	342,20
<b>Periodo octubre 2015 a diciembre 2016 estimado sobre datos incrementales INDEC para ese periodo.</b>													
Promedio anual	22,3	25,6	30,1	36,4	44,5	53,1	65,1	83,1	105,4	131,9	175,2	227,9	304,3
Base = 100	100,0	114,7	135,3	163,2	199,8	238,6	292,3	373,1	473,4	592,1	786,5	1023,4	1366,5
Indice precios implícitos PBI	100,0	110,7	125,9	144,7	178,1	205,8	248,5	307,1	375,6	465,3	654,7	812,0	1143,8
<b>Salarios/precios</b>	<b>100,0</b>	<b>103,6</b>	<b>107,5</b>	<b>112,8</b>	<b>112,2</b>	<b>116,0</b>	<b>117,6</b>	<b>121,5</b>	<b>126,0</b>	<b>127,2</b>	<b>120,1</b>	<b>126,0</b>	<b>119,5</b>

# Comisión de Estudios Económicos

FORMACION BRUTA DE CAPITAL FIJO													
Valores anuales en miles millones de pesos a precios de 2004													
	2004	2005	2006	2007	2008	2009	2010	2011	2012	2013	2014	2015	2016
<b>Form.Bruta Cap.Fijo</b>	<b>77,1</b>	<b>89,2</b>	<b>100,6</b>	<b>120,7</b>	<b>130,8</b>	<b>100,9</b>	<b>128,2</b>	<b>150,8</b>	<b>139,0</b>	<b>144,4</b>	<b>133,5</b>	<b>141,4</b>	<b>133,6</b>
Construcciones	38,5	42,3	47,6	53,0	55,4	44,4	51,3	56,8	54,5	54,5	52,3	55,8	48,6
Otras Construcciones	7,9	7,8	8,1	8,3	8,2	7,2	8,2	8,0	8,4	9,0	9,4	9,5	7,8
<b>Maquinaria y equipo</b>	<b>23,6</b>	<b>27,9</b>	<b>33,3</b>	<b>46,3</b>	<b>52,8</b>	<b>39,6</b>	<b>53,1</b>	<b>65,8</b>	<b>58,0</b>	<b>59,1</b>	<b>54,8</b>	<b>59,1</b>	<b>58,4</b>
Nacional	11,0	12,3	14,8	16,3	16,8	13,8	18,9	23,9	21,8	24,5	21,6	23,3	23,0
Importado	12,6	15,6	18,6	30,0	36,0	25,8	34,2	41,9	36,2	34,6	33,2	35,8	35,5
<b>Equipo de transporte</b>	<b>6,8</b>	<b>9,9</b>	<b>11,2</b>	<b>12,7</b>	<b>14,0</b>	<b>9,3</b>	<b>15,2</b>	<b>19,8</b>	<b>17,7</b>	<b>21,5</b>	<b>16,5</b>	<b>16,5</b>	<b>18,2</b>
Nacional	4,2	5,9	7,3	8,3	8,7	6,9	9,6	12,0	12,1	14,1	10,5	10,7	10,5
Importado	2,6	4,0	3,9	4,3	5,2	2,4	5,6	7,7	5,6	7,4	6,0	5,8	7,7
Otros act. Fijos	0,3	0,3	0,4	0,4	0,4	0,4	0,4	0,4	0,4	0,4	0,4	0,5	0,5

# Comisión de Estudios Económicos

FORMACION BRUTA DE CAPITAL FIJO													
Variación porcentual respecto a igual periodo del año anterior													
	2004	2005	2006	2007	2008	2009	2010	2011	2012	2013	2014	2015	2016
<b>Form.Bruta Cap.Fijo</b>		<b>14,37</b>	<b>14,08</b>	<b>19,93</b>	<b>8,39</b>	<b>-22,83</b>	<b>27,04</b>	<b>17,59</b>	<b>-7,81</b>	<b>3,91</b>	<b>-7,60</b>	<b>3,80</b>	<b>-5,50</b>
Construcciones		9,71	12,61	11,36	4,56	-19,95	15,57	10,78	-3,97	-0,14	-4,02	2,50	-12,80
Otras Construcciones		-1,78	4,54	1,98	-1,28	-11,81	13,97	-2,97	5,84	7,11	4,49	1,20	-17,70
Maquinariay equipo		18,25	19,57	38,84	13,99	-25,01	34,30	23,85	-11,87	1,87	-7,21	6,60	-1,10
Nacional		11,55	20,35	10,27	2,79	-17,61	37,23	26,18	-8,82	12,60	-11,84	7,80	-1,40
Importado		24,11	18,96	61,61	20,08	-28,45	32,73	22,56	-13,61	-4,59	-3,92	5,90	-0,90
Equipo de transporte		46,57	12,70	13,27	10,40	-33,33	62,65	30,40	-10,68	21,52	-22,98	0,50	10,30
Nacional		40,86	23,59	14,18	4,85	-20,85	38,60	25,70	0,38	16,52	-25,52	4,20	-1,50
Importado		55,86	-3,31	11,58	21,08	-54,12	131,69	38,49	-27,93	32,39	-18,12	-5,60	32,00
Otros act. Fijos		7,86	4,90	13,28	4,48	4,82	-9,90	-3,80	1,87	9,04	1,32	1,50	-1,20



# Comisión de Estudios Económicos

## OFERTA Y DEMANDA GLOBAL

Valores anuales en miles millones de pesos a precios de 2004

	2004	2005	2006	2007	2008	2009	2010	2011	2012	2013	2014	2015	2016
<b>Producto Bruto Interno</b>	<b>485,1</b>	<b>528,2</b>	<b>571,2</b>	<b>622,8</b>	<b>648,2</b>	<b>609,3</b>	<b>672,3</b>	<b>713,7</b>	<b>706,2</b>	<b>722,4</b>	<b>703,9</b>	<b>720,9</b>	<b>704,3</b>
Importaciones FOB	81,7	94,7	105,1	125,7	142,8	116,5	157,5	192,2	183,1	190,2	168,4	178,0	187,6
<b>OFERTA GLOBAL</b>	<b>566,8</b>	<b>622,9</b>	<b>676,3</b>	<b>748,5</b>	<b>791,0</b>	<b>725,7</b>	<b>829,8</b>	<b>905,8</b>	<b>889,2</b>	<b>912,6</b>	<b>872,3</b>	<b>898,8</b>	<b>891,9</b>
<b>DEMANDA GLOBAL</b>	<b>566,8</b>	<b>622,9</b>	<b>676,3</b>	<b>748,5</b>	<b>791,0</b>	<b>725,7</b>	<b>829,8</b>	<b>905,8</b>	<b>889,2</b>	<b>912,6</b>	<b>872,3</b>	<b>898,8</b>	<b>891,9</b>
Consumo privado	312,1	336,6	370,3	405,7	433,4	414,3	458,7	499,3	498,9	522,1	494,9	520,5	513,3
Consumo público	53,9	59,2	61,4	66,2	69,6	73,5	77,5	81,0	83,5	87,9	90,5	96,6	96,9
Exportaciones FOB	116,7	130,6	137,9	149,1	150,2	136,2	155,1	161,5	154,9	149,4	139,0	138,2	143,3
Form.Bruta Capit.Fijo	77,1	88,2	100,6	120,7	130,8	100,9	128,2	150,8	139,0	144,4	133,5	141,4	133,6
Variac.Existencias	8,0	8,3	6,1	6,8	7,0	0,8	10,3	13,2	13,0	8,8	14,4	2,0	4,7

# Comisión de Estudios Económicos

## OFERTA Y DEMANDA GLOBAL Valores anuales Variación porcentual respecto al año anterior

	2005	2006	2007	2008	2009	2010	2011	2012	2013	2014	2015	2016
<b>Producto Bruto Interno</b>	<b>8,89</b>	<b>8,14</b>	<b>9,02</b>	<b>4,09</b>	<b>-6,01</b>	<b>10,35</b>	<b>6,15</b>	<b>-1,05</b>	<b>2,30</b>	<b>-2,56</b>	<b>2,60</b>	<b>-2,30</b>
Importaciones FOB	15,85	10,99	19,64	13,56	-18,42	35,20	22,03	-4,73	3,88	-11,48	5,70	5,40
<b>OFERTA GLOBAL</b>	<b>9,89</b>	<b>8,58</b>	<b>10,67</b>	<b>5,68</b>	<b>-8,25</b>	<b>14,34</b>	<b>9,16</b>	<b>-1,83</b>	<b>2,63</b>	<b>-4,42</b>	<b>3,20</b>	<b>-0,80</b>
<b>DEMANDA GLOBAL</b>	<b>9,89</b>	<b>8,58</b>	<b>10,67</b>	<b>5,68</b>	<b>-8,25</b>	<b>14,34</b>	<b>9,16</b>	<b>-1,83</b>	<b>2,63</b>	<b>-4,42</b>	<b>3,20</b>	<b>-0,80</b>
Consumo privado	7,86	10,01	9,55	6,84	-4,40	10,71	8,86	-0,09	4,64	-5,19	3,50	-1,40
Consumo público	9,86	3,72	7,83	5,02	5,63	5,45	4,56	3,01	5,32	2,95	6,80	0,30
Exportaciones FOB	12,89	5,56	8,16	0,74	-9,35	13,90	4,15	-4,11	-3,52	-6,98	-0,60	3,70
Form.Bruta Capit.Fijo	14,37	14,08	19,93	8,39	-22,83	27,04	17,59	-7,81	3,91	-7,60	3,80	-5,50
Variac.Existencias												

# Comisión de Estudios Económicos

## OFERTA Y DEMANDA GLOBAL Porcentaje del PBI a precios constantes

	2004	2005	2006	2007	2008	2009	2010	2011	2012	2013	2014	2015	2016
<b>Producto Bruto Interno</b>	<b>100,0</b>	<b>100,0</b>	<b>100,0</b>	<b>100,0</b>	<b>100,0</b>	<b>100,0</b>	<b>100,0</b>	<b>100,0</b>	<b>100,0</b>	<b>100,0</b>	<b>100,0</b>	<b>100,0</b>	<b>100,0</b>
Importaciones FOB	16,9	17,9	18,4	20,2	22,0	19,1	23,4	26,9	25,9	26,3	23,9	24,7	26,6
<b>OFERTA GLOBAL</b>	<b>116,9</b>	<b>117,9</b>	<b>118,4</b>	<b>120,2</b>	<b>122,0</b>	<b>119,1</b>	<b>123,4</b>	<b>126,9</b>	<b>125,9</b>	<b>126,3</b>	<b>123,9</b>	<b>124,7</b>	<b>126,6</b>
<b>DEMANDA GLOBAL</b>	<b>116,9</b>	<b>117,9</b>	<b>118,4</b>	<b>120,2</b>	<b>122,0</b>	<b>119,1</b>	<b>123,4</b>	<b>126,9</b>	<b>125,9</b>	<b>126,3</b>	<b>123,9</b>	<b>124,7</b>	<b>126,6</b>
Consumo privado	64,3	63,7	64,8	65,1	66,9	68,0	68,2	70,0	70,7	72,3	70,3	72,2	72,9
Consumo público	11,1	11,2	10,8	10,6	10,7	12,1	11,5	11,4	11,8	12,2	12,9	13,4	13,8
Exportaciones FOB	23,9	24,2	24,1	23,9	23,2	22,4	23,1	22,6	21,9	20,7	19,8	19,2	20,3
Form.Bruta Capit.Fijo	15,9	16,7	17,6	19,4	20,2	16,6	19,1	21,1	19,7	20,0	19,0	19,6	19,0
Variac.Existencias	1,7	1,6	1,1	1,1	1,1	0,1	1,5	1,8	1,8	1,2	2,0	0,3	0,7