

Normas Internacionales de Información Financiera (NIIF)

Cuestiones de aplicación práctica



Molinos Río de la Plata S.A. -



- Empresa argentina fundada en 1902
- Actor clave en la industria alimenticia de Sudamérica
- Número 1 o fuerte número 2 en las categorías clave.
- Líder en el complejo oleaginoso argentino
- Uno de los actores clave en el segmento biodiesel

Ventas netas **USD 3.700 MM**
70% exportación
30% mercado local

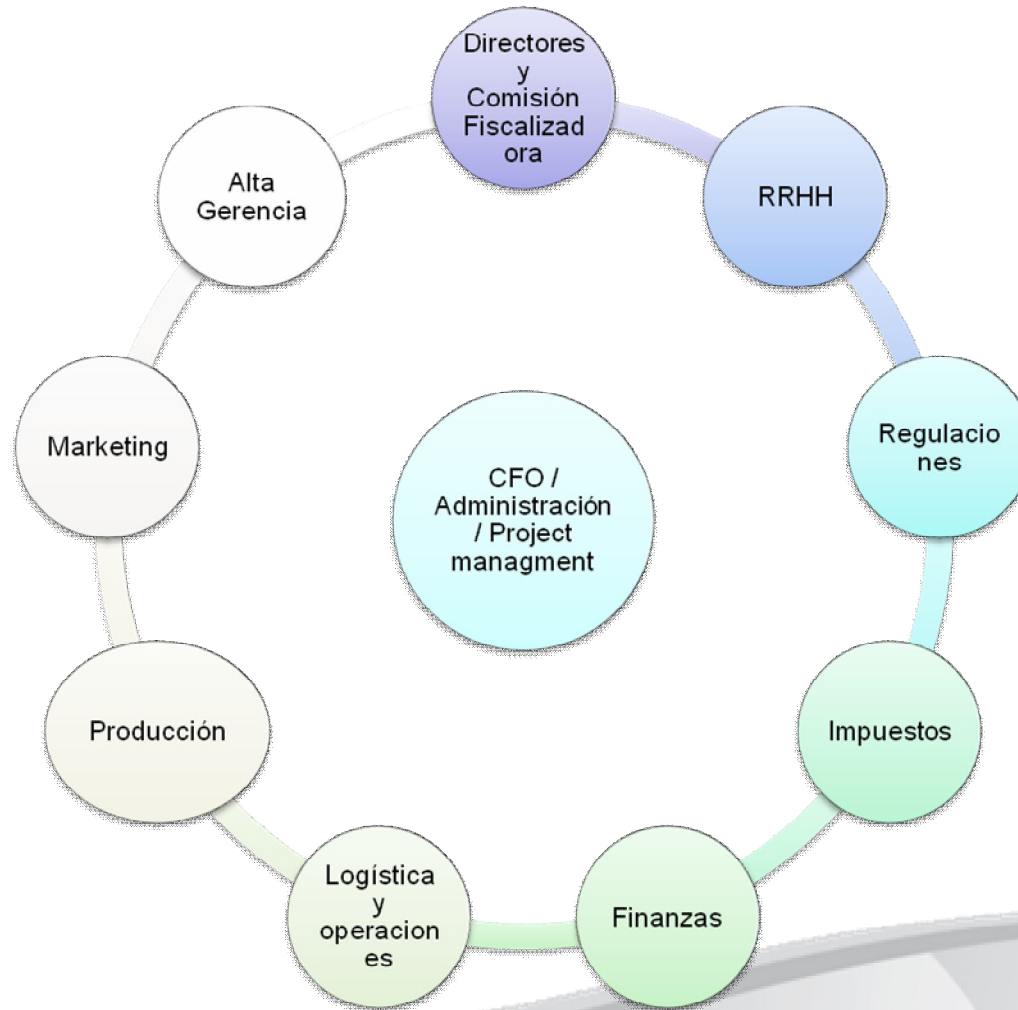
Activos **USD 1.400 MM**

Plantas industriales	18
Centros de distribución	10
Empleados	5.000



Implementación de las NIIF - Visión integral del proceso

No es solo una cuestión contable...



Claves para que el proceso para que sea exitoso

- Involucrar a la alta dirección y conseguir su patrocinio para el proyecto
- Desarrollar un plan de implementación y designar un responsable del proceso
- Definir la estructura del proyecto y la asignación de recursos ⇒ **Trabajo en equipo**
- Monitorear de cerca el proyecto, involucrando a la alta dirección
- Concientizar a toda la organización de las implicancias de la adopción de NIIF y comunicar en forma oportuna los impactos identificados por el equipo del proyecto
- Capacitar al personal, con un programa orientado a cada tipo de público (áreas contables / áreas no contables)



Cronograma de implementación ejecutado en Molinos

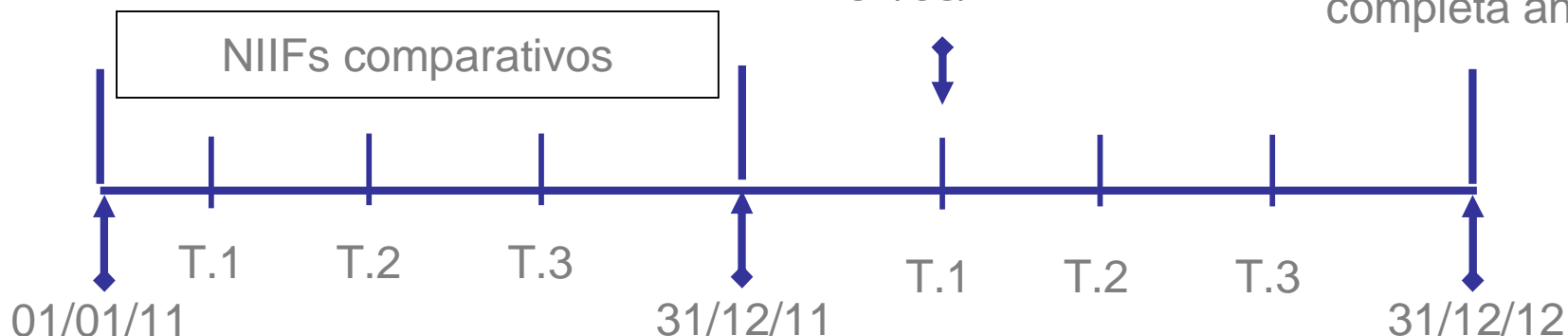
Fecha de transición

Fecha de adopción

Balance de
apertura

Primera aplicación
completa trimestral
31/03/12

Primera aplicación
completa anual



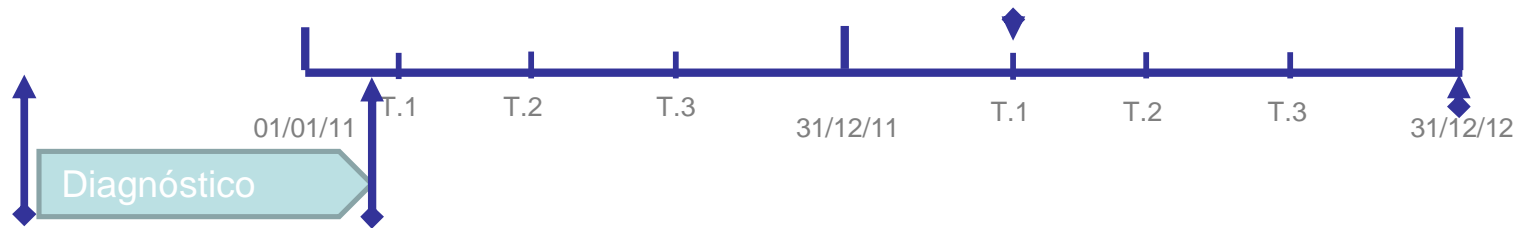
2010 ➡ balance de apertura ➡ nota a los estados contables

2011 ➡ nota con reconciliación 2011 (PN y resultados) y 2010 (PN)

2012 ➡ primeros estados financieros full NIIF



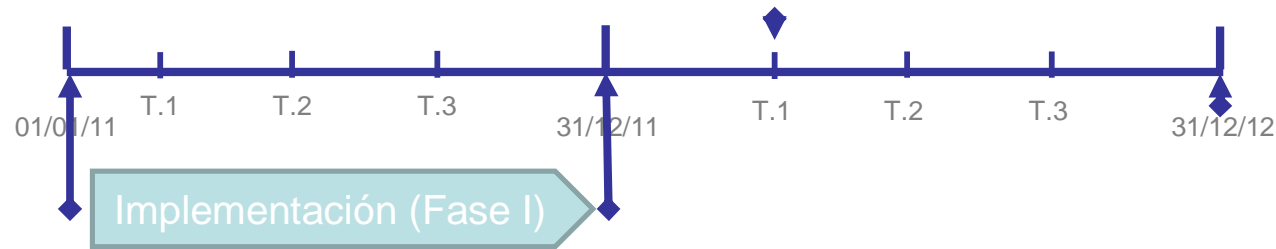
Principales etapas en el proceso de adopción



- Analizar las NIIF en detalle e identificar diferencias
- Evaluar los criterios alternativos y excepciones de aplicación por primera vez
- Analizar la posibilidad de aplicación anticipada de las NIIF
- Extender mismo análisis anterior a subsidiarias
- Interactuar transversalmente con las distintas áreas de la compañía para que se entienda la información a generar conforme los nuevos criterios NIIF
- Documentar del diagnóstico, conclusiones de impactos de la adopción y aprobación del Directorio



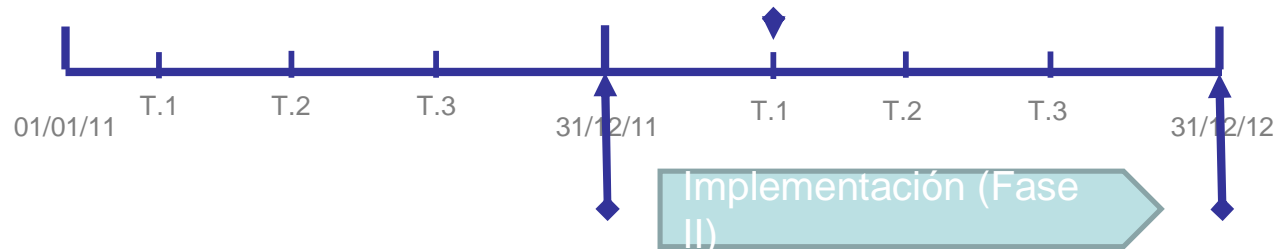
Principales etapas en el proceso de adopción (cont.)



- Cuantificar los ajustes NIIF a la fecha de adopción (incluyendo la información comparativa)
- Identificar la información necesaria para revelaciones adicionales
- Ajustar los sistemas y los procesos, en lo que corresponda
- Compartir las conclusiones con auditores externos, y eventualmente el resto otras áreas internas involucradas
- Emitir los estados financieros bajo GAAP actual con nota de reconciliación a NIIF



Principales etapas en el proceso de adopción (cont.)



- Emitir los estados financieros intermedios de acuerdo a la NIC 34 (condensados) – Considerar referencia a los últimos estados financieros anuales
- Emitir el primer estado financiero anual bajo NIIF



Cuestiones complementarias

- Administración de distintos sets de información
 - ✓ Control de gestión
 - ✓ Estados financieros para CNV
 - ✓ Contabilidad fiscal (RG 3363)
- Comunicación clara de los impactos (cuantitativos y cualitativos) de las NIIF en inversores y otros stakeholders de interés
- Cumplimiento de covenants / ratios
- Coordinación de actividades de capacitación con RRHH (pre y post implementación)
- Legales y/o regulatorios
 - ✓ Liquidación y pago de impuestos
 - ✓ Distribución de dividendos
 - ✓ Impacto en los accionistas
- Sistemas de información
 - ✓ Contabilidad bimonetaria
 - ✓ Revalúo técnico
 - ✓ ¿Nuevos reportes?



Algunos mitos sobre la adopción de NIIF en Molinos ...

“No hay urgencia, tenemos hasta 2012”

“Adoptar NIIF será como cualquier otro proyecto contable ... Solo necesitamos definir las pautas y comunicarlas”

“La fecha definida será postergada”

“Las NIIF son solo un conjunto de reglas contables”

“No necesitamos involucrar a las unidades de negocios, ellos solo necesitan conocer cuáles son las nuevas políticas”

“Las NIIF no pueden ser muy diferentes de lo que hacemos actualmente”

“Nuestros sistemas son muy flexibles, por lo que seguramente no tendremos que hacer cambios”



NIIF - Lecciones aprendidas

- No subestimar el proyecto \Rightarrow las NIIF son complejas y el proceso de conversión demanda tiempo
- Planear con anticipación
- Asegurar un fuerte liderazgo de primer nivel
- Asignar recursos apropiados (en cantidad y calidad) \Rightarrow no subestimar la magnitud del trabajo involucrado en la conversión
- Evaluar/comunicar en forma temprana los efectos en toda la organización \Rightarrow no es solo un ejercicio contable (capacitar !!)
- Los ajustes “por afuera”, “manuales”, no funcionan
- Las NIIF siguen siendo un “moving target” (... proceso continuo ...)
- Aprovechar el “ingreso al club” para otros fines (las NIIF nos permiten analizar información financiera comparable)
- Aprovechar sinergias en la generación de información financiera y consolidación

