

Reporte Mensual de Recaudación Tributaria Nacional

Noviembre de 2015



consejo
Profesional de Ciencias
Económicas de la Ciudad
Autónoma de Buenos Aires



IARAF
INSTITUTO ARGENTINO
DE ANALISIS FISCAL

Reporte mensual de Recaudación Tributaria Nacional

Claves

- La Recaudación Tributaria Nacional totalizó \$134.417 millones en octubre, un 28,5% mayor en la medición interanual.
- Respecto al mes anterior, la recaudación se desaceleró 2,6 puntos porcentuales con lo que se volvió a verificar una moderación en su velocidad, y de este modo acumula un cuatrimestre de freno en el crecimiento.
- Los principales aumentos interanuales del mes correspondieron a IVA (+37,8%) y Ganancias (+36,1%), ambos impulsados por su componente impositivo que creció muy por encima al componente aduanero. Aportes y contribuciones a la Seguridad Social también se destacó por su alto crecimiento (+32,8%), por encima a la media de impuestos.
- Créditos y Débitos en cuenta corriente (más conocido como impuesto al cheque) prácticamente mantuvo el crecimiento del mes previo, con una suba del 28%.
- Los impuestos al comercio exterior continuaron mostrando una clara situación de encierro comercial: los Derechos de Importación crecieron un 14,6%, en sintonía con el mes previo. Dichas tasas significaron caídas en términos reales, revirtiendo la incipiente recuperación en su crecimiento entre junio y agosto. Por su parte, los Derechos de exportación volvieron a mostrar una caída de magnitud, del 25,2% interanual (la segunda más relevante en lo que va del 2015, después del -36% del mes de abril).
- Como consecuencia, los impuestos ligados al comercio exterior profundizaron el deterioro en su recaudación. En el acumulado a octubre crecieron a tasas nominales de un dígito (+8,2%), en contraste con el crecimiento del 34% que en promedio registraron los tributos relacionados con la actividad interna y del 36% en el sistema de seguridad social.
- Como resultado, el total de recaudación a valores corrientes acumuló a octubre un crecimiento del 31,7%, valor alrededor del cual viene estabilizándose en los últimos meses.
- La brecha de crecimiento entre coparticipables y el resto de tributos volvió a abrirse y resultó de 15 puntos porcentuales, la más grande del último año.

Reporte mensual de Recaudación Tributaria Nacional

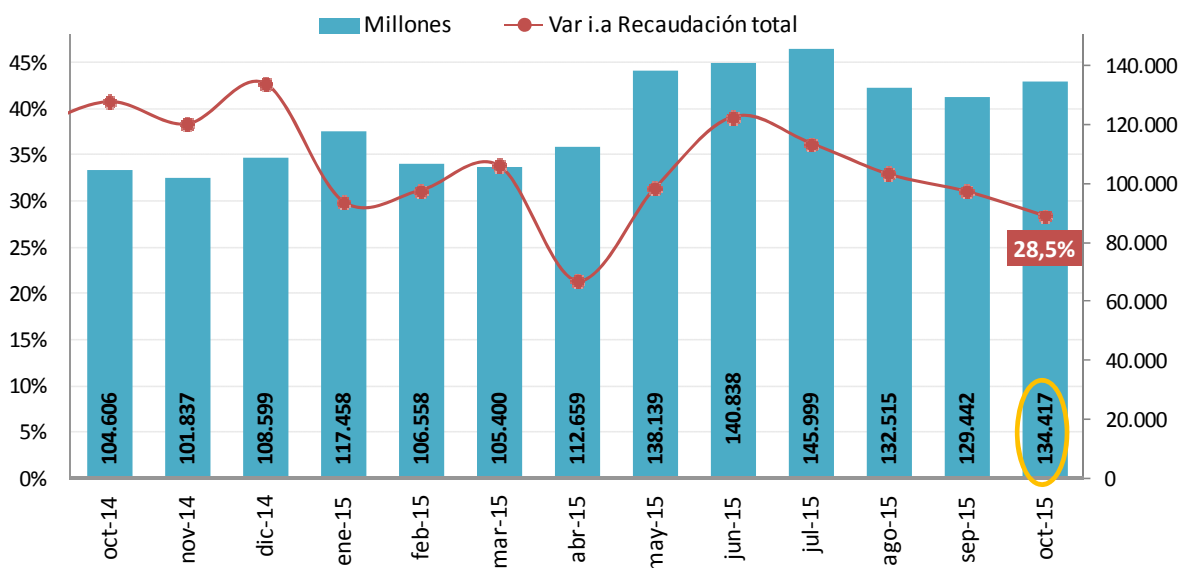
A partir de la información difundida por el Ministerio de Economía y Finanzas Públicas (MECON), correspondiente a la recaudación tributaria nacional de octubre del 2015, se refieren aquí sus principales características.

Recaudación Nacional

En el mes de octubre la *Recaudación Tributaria Nacional* totalizó \$134.417 millones, un 28,5% mayor en la medición interanual.

Respecto al mes anterior, la recaudación se desaceleró 2,6 puntos porcentuales, con lo que se volvió a verificar una moderación en su velocidad y de este modo acumuló un cuatrimestre de freno en el crecimiento.

Evolución de la Recaudación Mensual
Millones de \$ y variación interanual

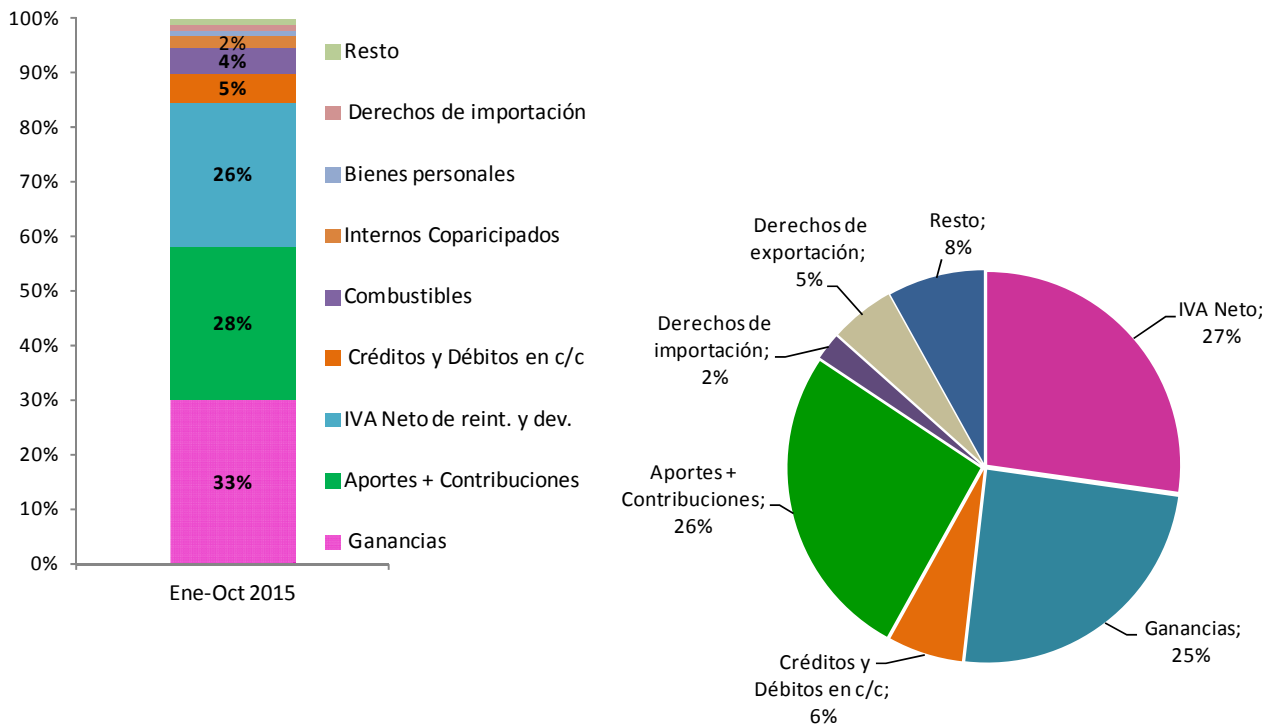


Fuente: CPCE CABA- IARAF en base a MECON.

Con el registro de octubre, la recaudación cerró los primeros diez meses del 2015 con un aumento del 31,7% respecto a igual periodo del 2014. Dicho crecimiento, que en términos nominales fue equivalente a \$304.178 millones, estuvo liderado por sus tres pilares fundamentales: Ganancias, Aportes y Contribuciones de la Seguridad Social e

IVA, que en conjunto explicaron \$8,7 de cada \$10 que creció la recaudación. Ganancias contribuyó en un tercio al crecimiento, en tanto que Seguridad Social e IVA lo hicieron en un 28% y 26%, respectivamente.

Contribución de los principales tributos al crecimiento interanual de la Recaudación Total y composición porcentual de la recaudación (lado derecho)

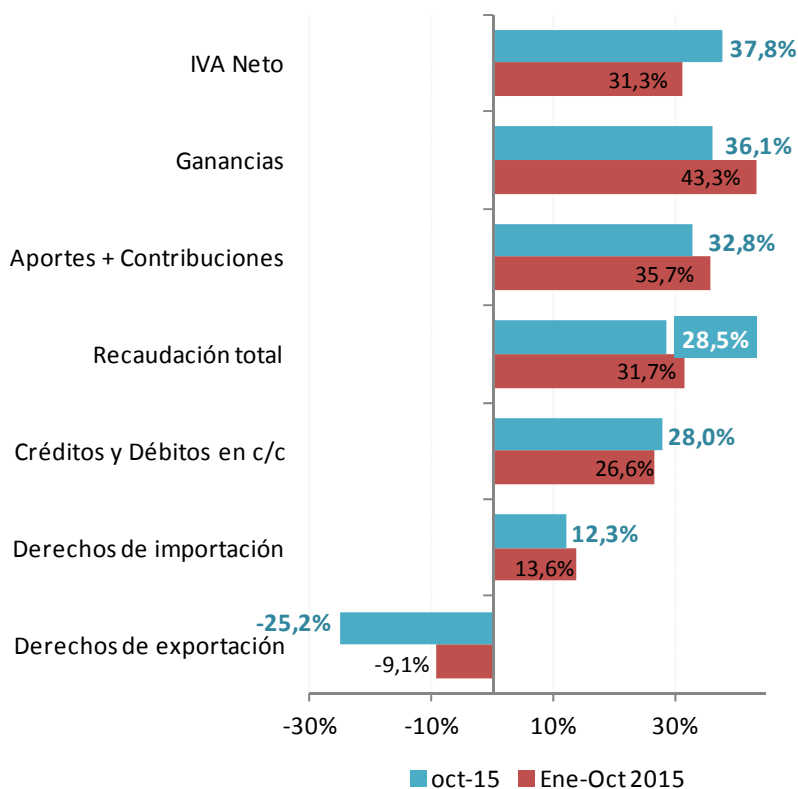


Fuente: CPCE CABA- IARAF en base a MECON.

Los componentes de la recaudación

Del análisis desagregado por tributo se aprecia que en octubre la recaudación continuó sostenida por sus principales tributos, que registraron aumentos por encima a la media.

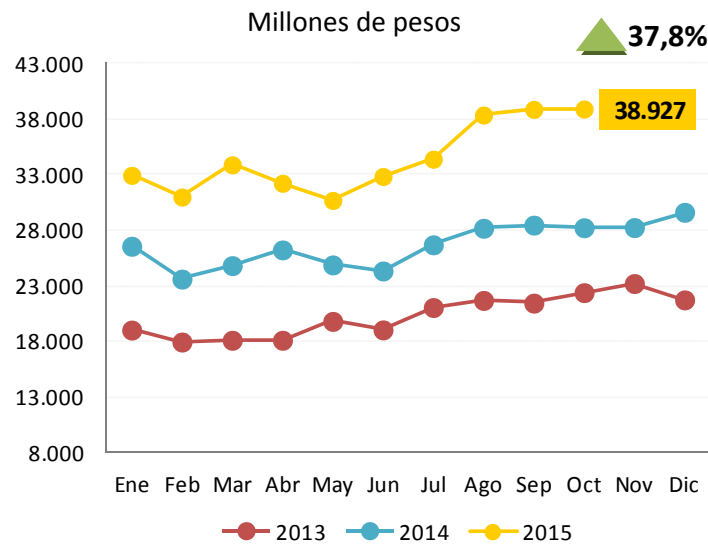
Variación interanual de principales tributos



Fuente: CPCE CABA- IARAF en base a MECON.

El **IVA** (neto de devoluciones y reintegros) lideró el crecimiento de la recaudación en octubre, al registrar un aumento del 37,8% interanual. De este modo, continuó recuperándose, tras el freno evidenciado en julio (cuando creció a una tasa del 28,9%).

Recaudación mensual de IVA neto



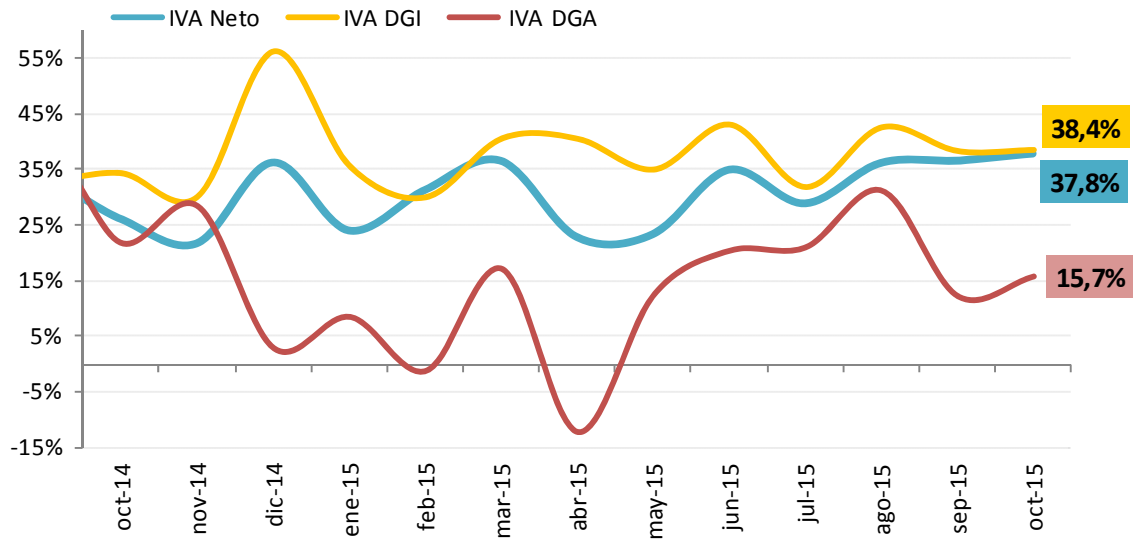
Fuente: CPCE CABA- IARAF en base a MECON.

Su crecimiento estuvo impulsado por el componente impositivo (IVA DGI), que creció en valores corrientes un 38,4% (ello indicaría incremento en términos reales en caso que la inflación interanual no resultase de una magnitud superior). En contraste, la recaudación del IVA DGA registró caídas en términos reales, al registrar una suba nominal del 15,7%. En efecto, IVA DGA continuó evolucionando sobre una senda muy por debajo al componente interno.

El fuerte crecimiento del componente impositivo encuentra explicación en el mayor impulso que muestra la demanda de consumo, incentivada por los planes de pago en cuotas y con descuentos. Por otro lado, la evolución de las tasas de interés en pesos por encima al tipo de cambio generaría incentivos a las firmas a la desacumulación de stocks, y por ende mayores saldos de IVA por aumento en la brecha entre IVA crédito y débito.

Evolución de los componentes de IVA

Variación interanual

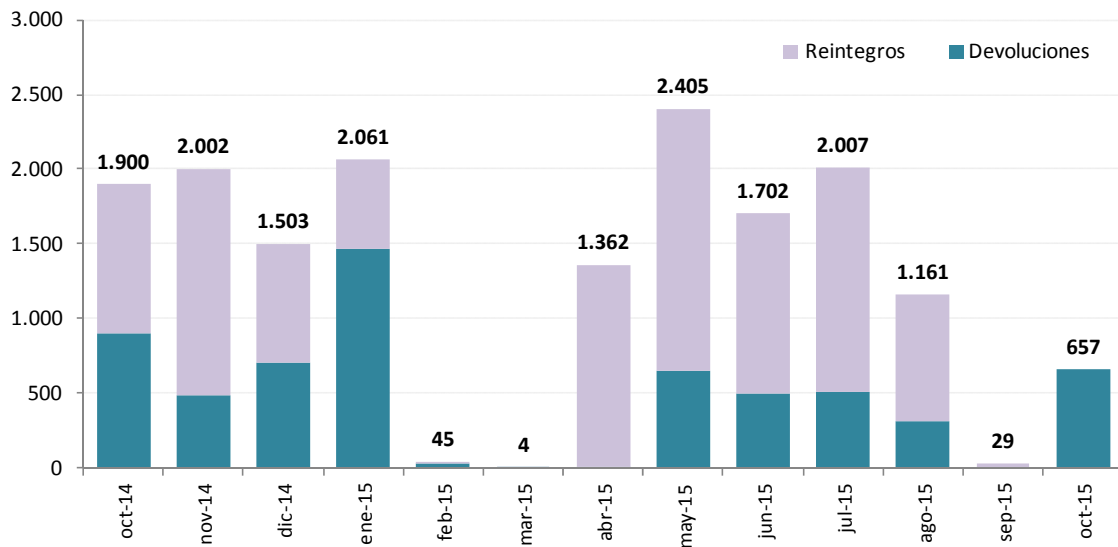


Fuente: CPCE CABA- IARAF en base a MECON.

En octubre los reintegros a las exportaciones fueron nulos, en tanto que las devoluciones de IVA sumaron \$657 millones, un 27% por debajo al monto registrado en octubre del 2014. Sin considerar dichas deducciones, la recaudación de IVA (IVA *Bruto*) creció un 31,3% en la comparación interanual.

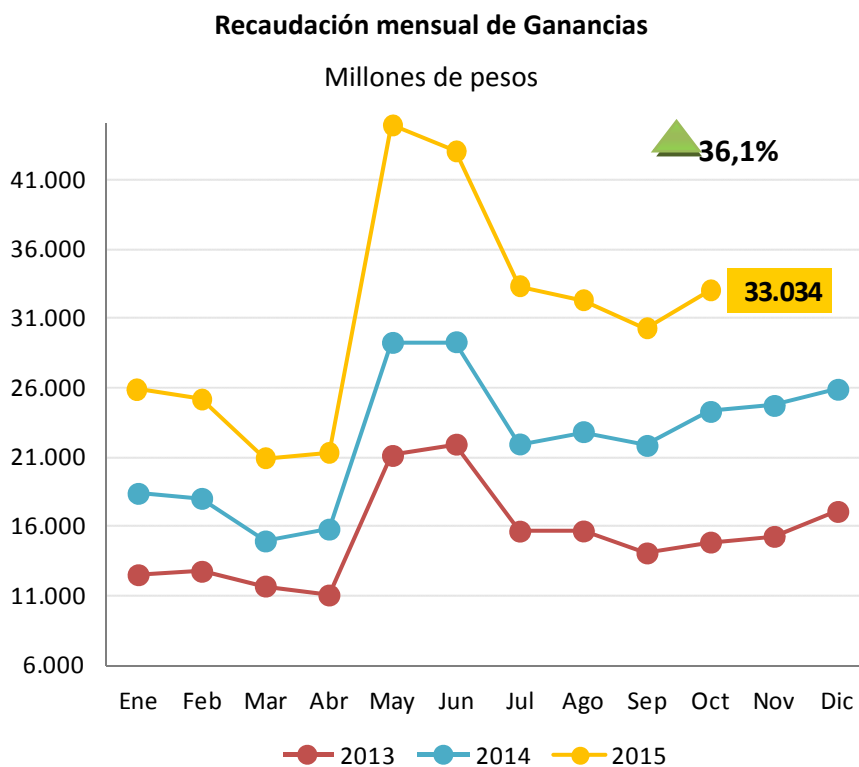
Evolución de las devoluciones y reintegros de IVA

En millones de pesos



Fuente: CPCE CABA- IARAF en base a MECON.

Ganancias fue el segundo recurso que más creció en el mes. Su recaudación nominal aumentó un 36,1% interanual, lo que significó una desaceleración de alrededor 3 puntos porcentuales respecto a septiembre.

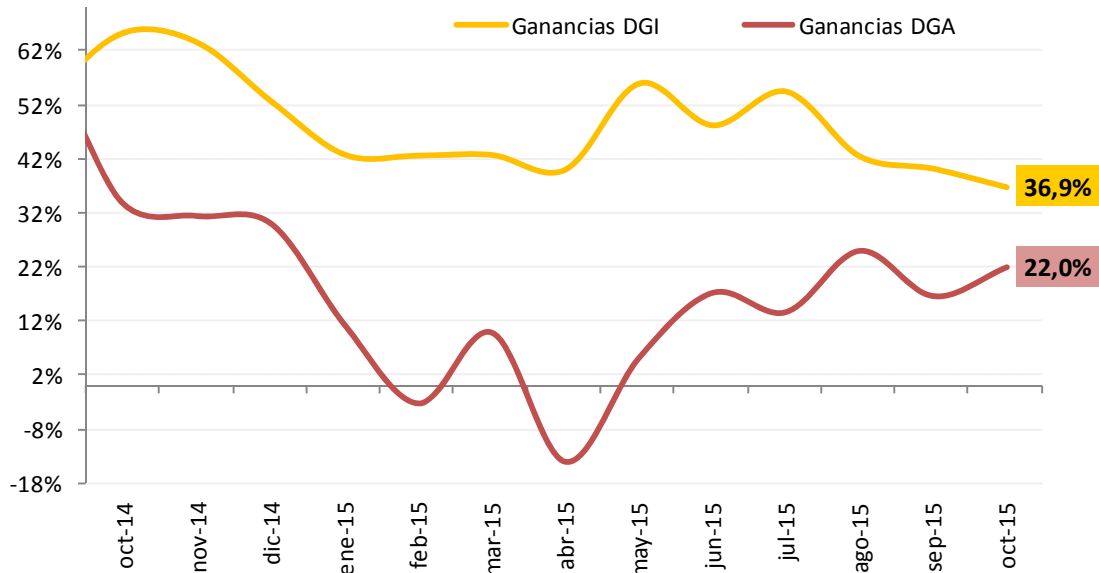


Fuente: CPCE CABA- IARAF en base a MECON.

Al igual que en IVA, su positiva performance estuvo claramente influenciada por el componente interno (Ganancias DGI) que creció un 36,9%, en tanto que el componente asociado a las compras externas (Ganancias DGA) registró un crecimiento menor, del orden del 22%.

Evolución de los componentes de Ganancias

Variación interanual



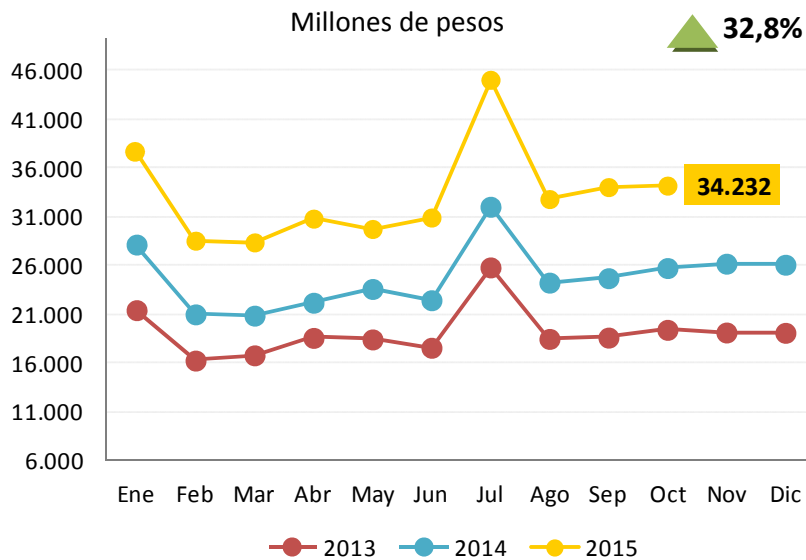
Fuente: CPCE CABA- IARAF en base a MECON.

Ganancias viene liderando el crecimiento de la recaudación en lo que va del año. Ello explica que en el acumulado de los primeros diez meses del 2015 su recaudación nominal registró el mayor aumento, comparativamente con el resto de los tributos (43,3%). Claramente la recaudación de Ganancias está favorecida por la falta de una adecuada actualización de los mínimos y deducciones y el congelamiento de los tramos de la escala de cálculo del tributo, lo cual produce constantes y significativos incrementos en la *alícuota efectiva* a tributar.

Aportes y contribuciones a la seguridad social se desaceleró en 5 puntos porcentuales respecto a septiembre y registró un alza del 32,8%.

En lo que va del año este tributo acumuló un crecimiento del 35,7%, el segundo más alto del periodo, producto del incremento de las remuneraciones imponibles.

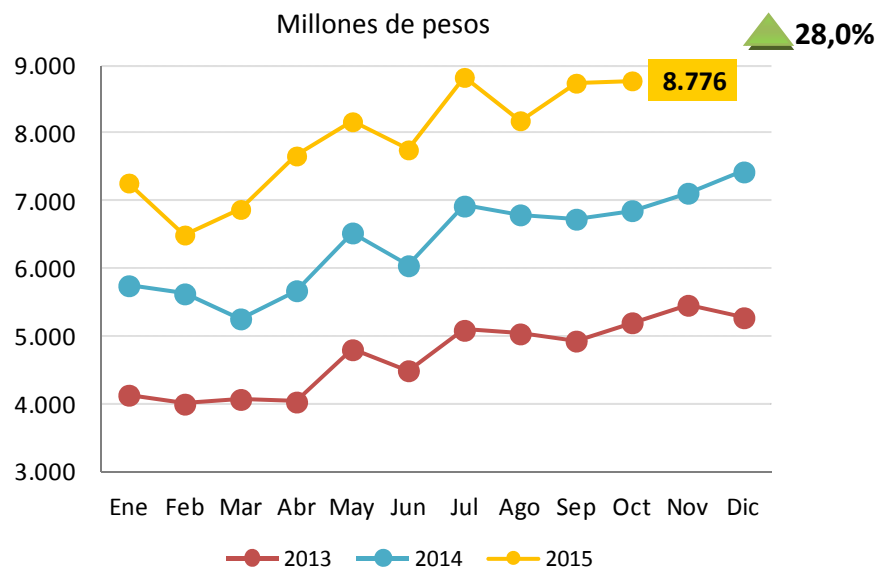
Recaudación mensual de Aportes y Contribuciones



Fuente: CPCE CABA- IARAF en base a MECON.

Créditos y Débitos en cuenta corriente (más conocido como impuesto al cheque) prácticamente mantuvo el crecimiento del mes previo, con una suba del 28,0%, y de este modo consolidó su recuperación, tras un trimestre de evolución a tasas decrecientes.

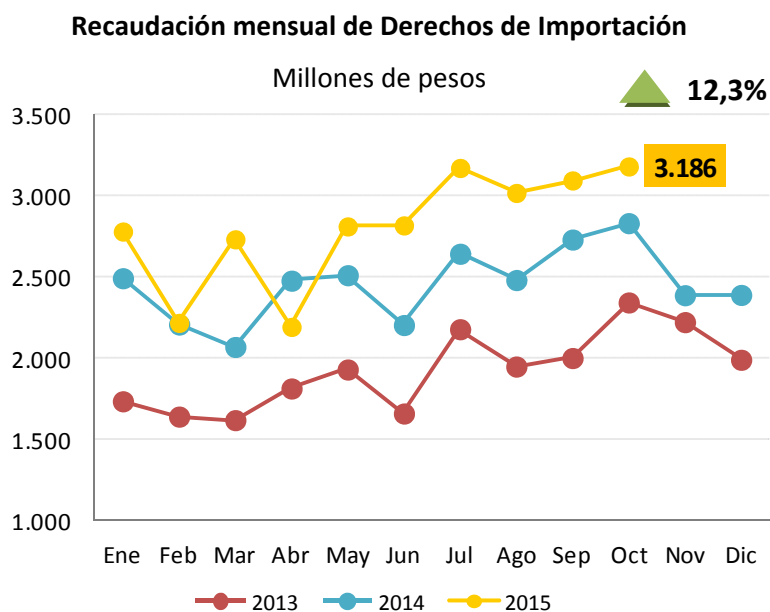
Recaudación mensual de Créditos y Débitos en cuenta corriente



Fuente: CPCE CABA- IARAF en base a MECON.

Los impuestos al comercio exterior continuaron mostrando una clara situación de enclaustre comercial: los **Derechos de Importación** crecieron un 14,6%, en sintonía con el mes previo. Dichas tasas significaron caídas en términos reales, revirtiendo la incipiente recuperación en su crecimiento entre junio y agosto.

Durante los primeros diez meses del 2015 la recaudación arancelaria evolucionó de manera rezagada respecto al resto de tributos, al crecer un 13,6% interanual.

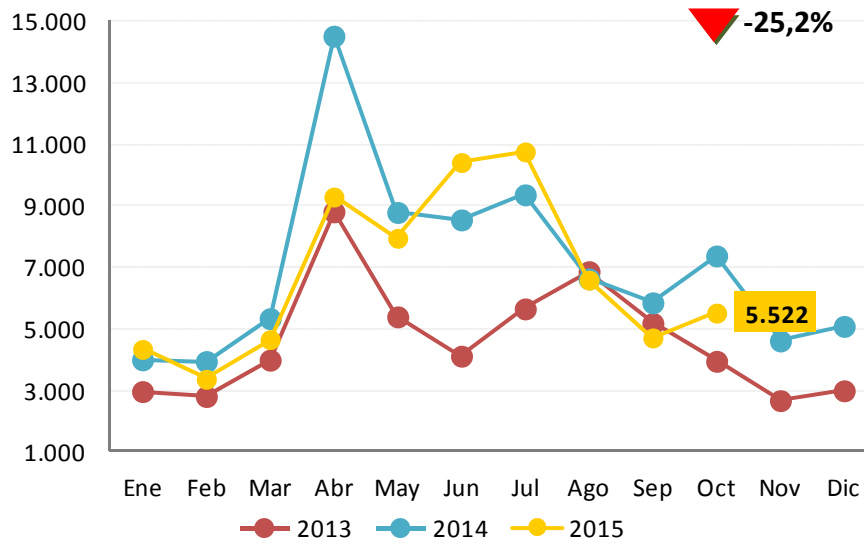


Fuente: CPCE CABA- IARAF en base a MECON.

Por su parte, los **Derechos de exportación** volvieron a mostrar una caída de magnitud, del 25,2% interanual (la segunda más relevante en lo que va del 2015, después del -36% del mes de abril). En lo que va del año este tributo registró una caída del 9,1%.

Recaudación mensual de Derechos de Exportación

Millones de pesos

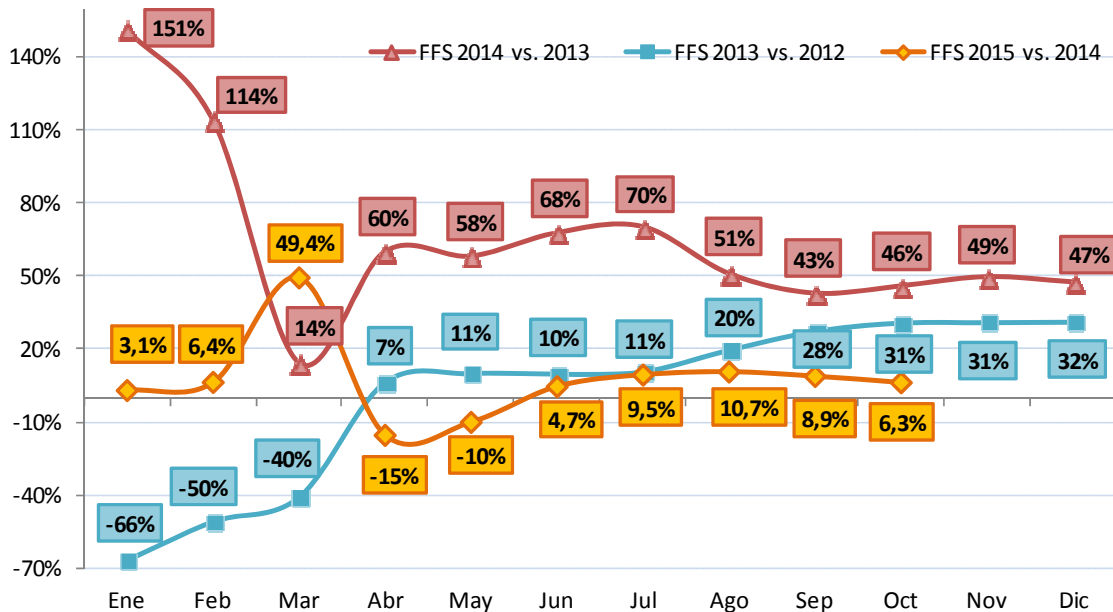


Fuente: CPCE CABA- IARAF en base a MECON.

El magro desempeño de los derechos de exportación se vio reflejado en la evolución del Fondo Federal Solidario (compuesto por el 30% de las retenciones al complejo sojero). Éste viene creciendo en lo que va del 2015 a tasas muy inferiores a las registradas el año pasado. Al mes de octubre acumuló un exiguo aumento del 6,3%, en contraste con el 46% de igual periodo del 2014.

Evolución del Fondo Federal Solidario

Variación interanual del acumulado parcial



Fuente: CPCE CABA- IARAF en base a MECON.

Tipos de instrumentos

Al clasificar los tributos según materia gravada, surge que *Impuestos a Ingresos Personales y de Sociedades* fueron la categoría que mayor crecimiento presentó en octubre (+35,8%). Respecto al mes previo, se desaceleró en 2,6 puntos porcentuales, en respuesta a la moderada ralentización que sufrió Ganancias, su principal componente.

Los recursos del *Sistema de Seguridad Social* crecieron un 32,8%, 5 puntos porcentuales por debajo a su crecimiento del mes previo.

Le siguieron los *Impuestos Internos sobre Transacciones, Bienes y Servicios*, que crecieron un 32,7% en la comparación interanual, impulsados principalmente por IVA.

Los *Impuestos a la Propiedad* crecieron a una tasa del 23,0%, 8,5 puntos porcentuales por debajo al crecimiento del mes previo.

El rubro que se debilita, por otra parte, es el de *Comercio Exterior*. La única caída se produjo en su recaudación, que llegó a \$ 8.773 millones, con una baja del 14,6%,

debido a la contracción de los derechos de exportación y la débil performance de la recaudación arancelaria.

Principales tributos

Variación interanual y participación en la recaudación total

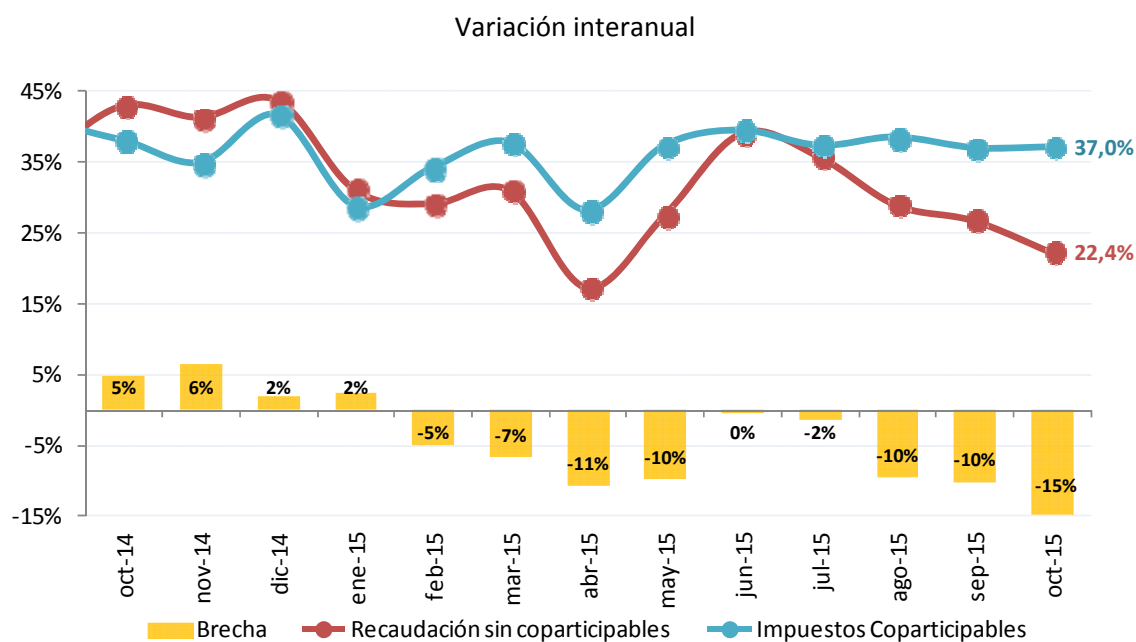
Principales tipos de impuestos	oct-14	oct-15	Var I.A	Participación
Impuestos a ingresos personales y de sociedades	24.538	33.325	35,8%	25%
Ganancias	24.274	33.034	36,1%	24,6%
Premios de juegos	51	35	-31,3%	0,03%
Ganancia mínima presunta	197	235	19,4%	0,2%
Capital Cooperativas	16	21	33,2%	0,02%
Impuestos internos sobre transacciones, bienes y servicios	39.720	52.711	32,7%	39%
Iva	28.240	38.927	37,8%	29,0%
Combustibles Ley 23.966 - Naftas	2.131	2.103	-1,3%	1,6%
Combustibles Ley 23.966 - Otros	778	757	-2,7%	0,6%
Otros s/combustibles	1.530	1.887	23,3%	1,4%
Adicional s/cigarrillos	183	262	42,9%	0,2%
Créditos y Débitos en cta. cte.	6.858	8.776	28,0%	6,5%
Aportes y contribuciones a la Seguridad Social	25.770	34.232	32,8%	25%
Impuestos al comercio exterior	10.269	8.773	-14,6%	7%
Derechos de importación	2.836	3.186	12,3%	2,4%
Derechos de exportación	7.378	5.522	-25,2%	4,1%
Tasa Estadística	55	65	18,9%	0,05%
Impuestos a la propiedad	1.529	1.881	23,0%	1,4%
Transferencias de inmuebles	90	120	33,7%	0,1%
Bienes personales	1.440	1.761	22,3%	1,3%
Restantes impuestos	2.779	3.495	25,8%	3%
Recaudación Tributaria Nacional	104.606	134.417	28,5%	100%

Fuente: CPCE CABA- IARAF en base a MECON.

Distribución a provincias de recursos nacionales

En octubre la *masa bruta coparticipable*¹ mantuvo su alto ritmo de expansión de meses previos, con una tasa del 37,0%. Por su parte, la *recaudación neta de coparticipables* continuó desacelerándose hasta un 22,4% en octubre. En efecto, la brecha de crecimiento entre coparticipables y el resto de tributos volvió a abrirse y resultó de 15 puntos porcentuales, la más grande del último año. Dicha diferencia se explica en que los giros a provincias se componen de IVA y Ganancias, que vienen creciendo a fuerte ritmo, en contraste con la desfavorable evolución que exhiben los impuestos al comercio exterior.

Evolución de la recaudación tributaria nacional. Impuestos coparticipables y no coparticipables



Fuente: CPCE CABA- IARAF en base a MECON.

¹ Compuesta por la recaudación bruta de los impuestos que se coparticipan a las provincias, es decir antes de la deducción del 15% destinado al ANSES bajo el concepto de *preparticipación*.