

Reporte Mensual de Recaudación Tributaria Nacional

Diciembre de 2015



consejo
Profesional de Ciencias
Económicas de la Ciudad
Autónoma de Buenos Aires



IARAF
INSTITUTO ARGENTINO
DE ANALISIS FISCAL

Reporte mensual de Recaudación Tributaria Nacional

Claves

- La Recaudación Tributaria Nacional totalizó \$129.489 millones en noviembre, un 27,2% mayor en la medición interanual.
- Respecto al mes anterior la recaudación se desaceleró 2,3 puntos porcentuales, con lo que se la disminución en las tasas de crecimiento y se acumula una caída de dicha tasa de 12 puntos desde junio, mes en que ocurrió el máximo crecimiento.
- Los principales aumentos interanuales del mes correspondieron a IVA (+35,9%) y Ganancias (+33,7%). Mientras que en el primer el componente impositivo que creció muy por encima al componente aduanero, en el segundo ocurrió el fenómeno inverso. Finalmente, la triada se completa con los Derechos de la importación que tuvieron un crecimiento de 32,8%, por encima a la media de impuestos.
- Créditos y Débitos en cuenta corriente (más conocido como impuesto al cheque) mermó su crecimiento, con una suba del 21,8%.
- Los Derechos de exportación volvieron a mostrar una caída de magnitud, del 28,3% interanual (la segunda más relevante en lo que va del 2015, después del -36% del mes de abril).
- En general los impuestos ligados al comercio exterior profundizaron el deterioro en su recaudación. En el acumulado a noviembre crecieron a tasas nominales negativas de un dígito (-8,3%), en contraste con el crecimiento del 33% que en promedio registraron los tributos relacionados con la actividad interna y del 30% en el sistema de seguridad social.
- Como resultado, el total de recaudación a valores corrientes acumuló a octubre un crecimiento del 27,2%, valor alrededor del cual viene estabilizándose en los últimos meses.
- La brecha de crecimiento entre coparticipables y el resto de tributos disminuyó levemente y resultó de 12 puntos porcentuales.

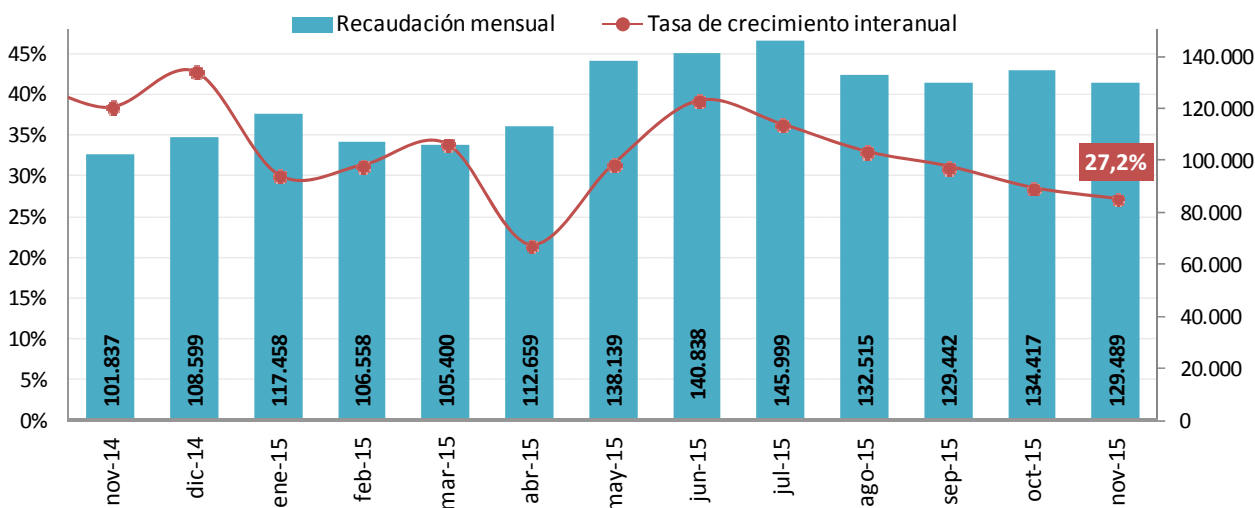
Reporte mensual de Recaudación Tributaria Nacional

A partir de la información difundida por el Ministerio de Economía y Finanzas Públicas (MECON), correspondiente a la recaudación tributaria nacional de noviembre del 2015, se refieren aquí sus principales características.

Recaudación Nacional

En el mes de noviembre la *Recaudación Tributaria Nacional* totalizó \$129.489 millones, mostrando un crecimiento interanual de 27,2%. Se destaca que respecto al mes anterior la recaudación se desaceleró 2,3 puntos porcentuales, con lo que se mantuvo la disminución en las tasas de crecimiento; y se acumula una caída en dicha tasa de 12 puntos desde junio, mes en que ocurrió el máximo crecimiento.

Evolución de la Recaudación Mensual
Millones de pesos y variación interanual

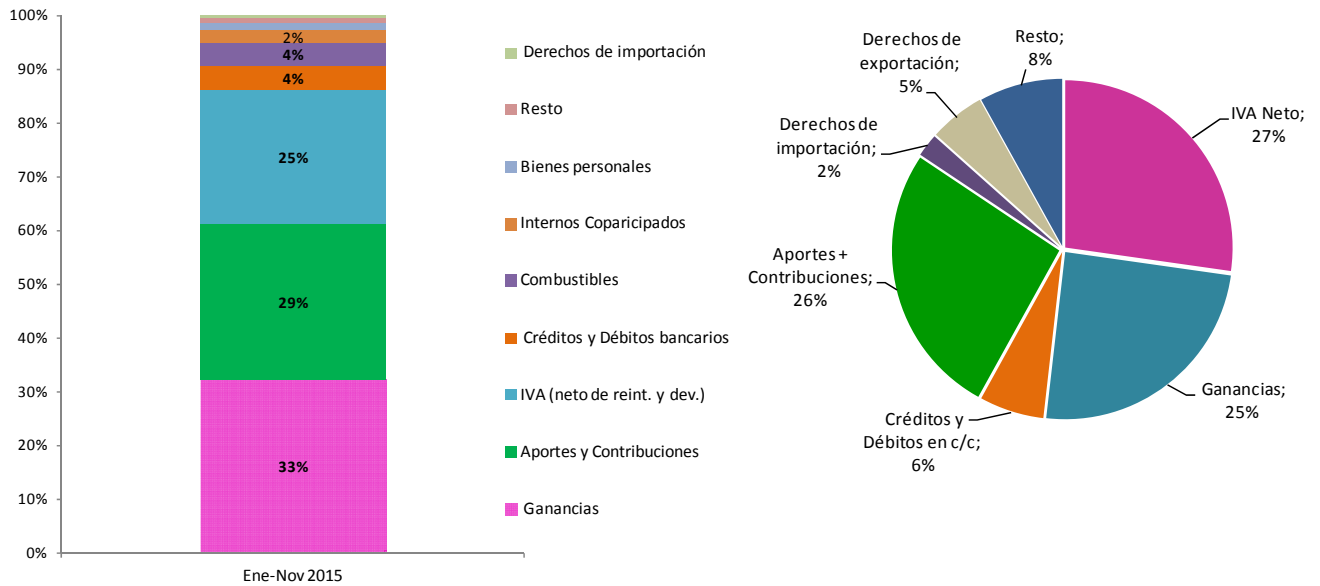


Fuente: CPCE CABA- IARAF en base a MECON.

Considerando los montos recaudados acumulados hasta noviembre la recaudación tributaria cerró los primeros once meses del 2015 con un aumento del 31,3% respecto a igual periodo del 2014. Dicho crecimiento estuvo liderado por tres pilares fundamentales: Ganancias, Aportes y Contribuciones de la Seguridad Social e IVA, que en conjunto explicaron \$8 de cada \$10 que creció la recaudación. Ganancias

contribuyó en un 33% al crecimiento, en tanto que Seguridad Social e IVA lo hicieron en un 29% y 25%, respectivamente.

Contribución de los principales tributos al crecimiento interanual de la Recaudación Total y composición porcentual de la recaudación (lado derecho)

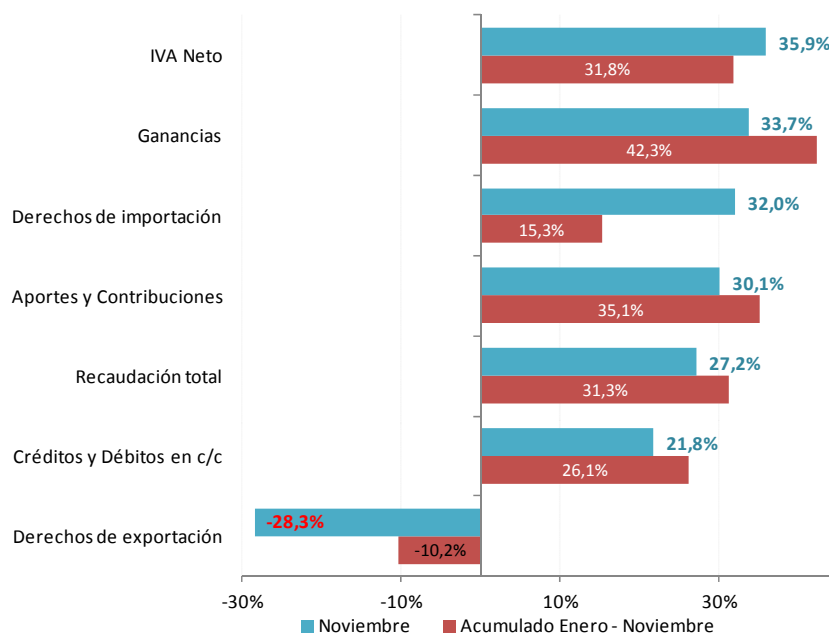


Fuente: CPCE CABA- IARAF en base a MECON.

Los componentes de la recaudación

Del análisis desagregado por tributo se aprecia que en noviembre la recaudación continuó impulsada por sus principales tributos, que registraron aumentos por encima a la media.

Variación interanual de principales tributos

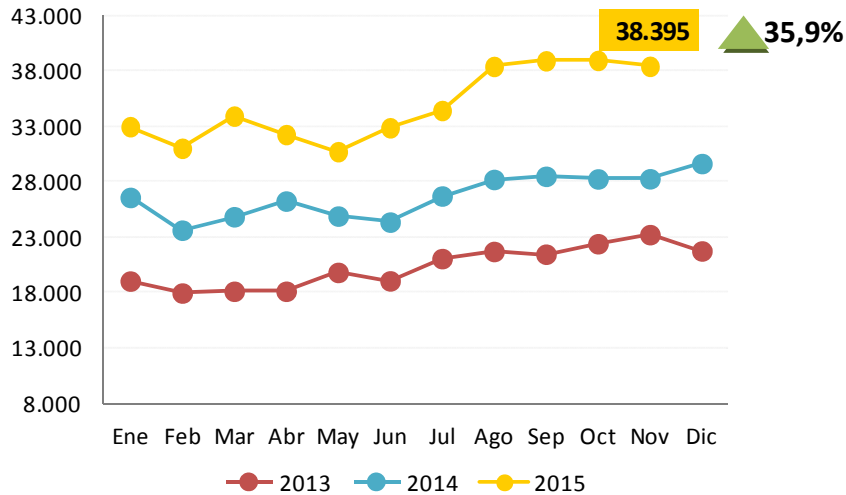


Fuente: CPCE CABA- IARAF en base a MECON.

El **IVA** (neto de devoluciones y reintegros) lideró el crecimiento de la recaudación en noviembre, al registrar un aumento del 35,9% interanual. Sin embargo el desempeño muestra señales de debilidad, habiendo disminuido su crecimiento respecto a los meses anteriores en 2 puntos. Este fenómeno no sería preocupante dadas las tendencias de los últimos años, en que la recaudación merma su tasa de crecimiento interanual en el onceavo mes para luego mostrar un importante aumento en diciembre, impulsado por el consumo festivo, pero dada la situación macroeconómica, podría ser que se termine el año con un crecimiento acumulado de 30% o inferior, lo que podría terminar constituyendo una caída en la recaudación real.

Recaudación mensual de IVA neto

Millones de pesos

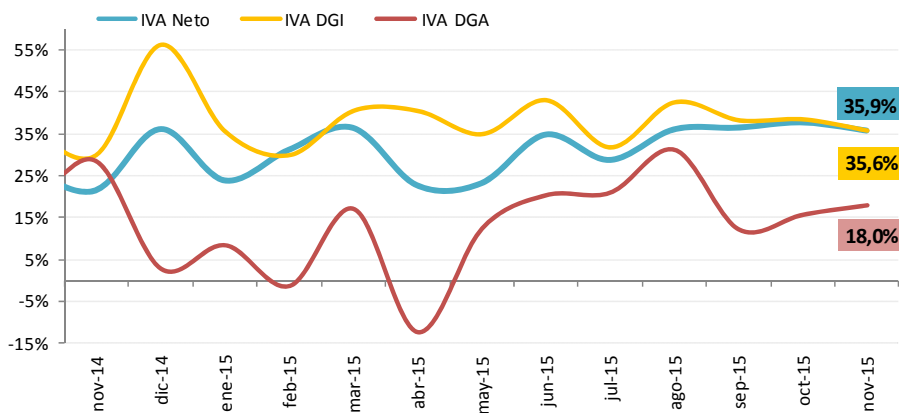


Fuente: CPCE CABA- IARAF en base a MECON.

La fuente principal del crecimiento fue el componente impositivo (IVA DGI), que creció en valores corrientes un 35,9% (ello indicaría incremento en términos reales en caso que la inflación interanual no resultase de una magnitud superior). En contraste, la recaudación del IVA DGA registró caídas en términos reales, al registrar una suba nominal del 18%. En efecto, IVA DGA continuó evolucionando por debajo al componente interno, al tiempo que su participación viene decayendo.

Evolución de los componentes de IVA

Variación interanual



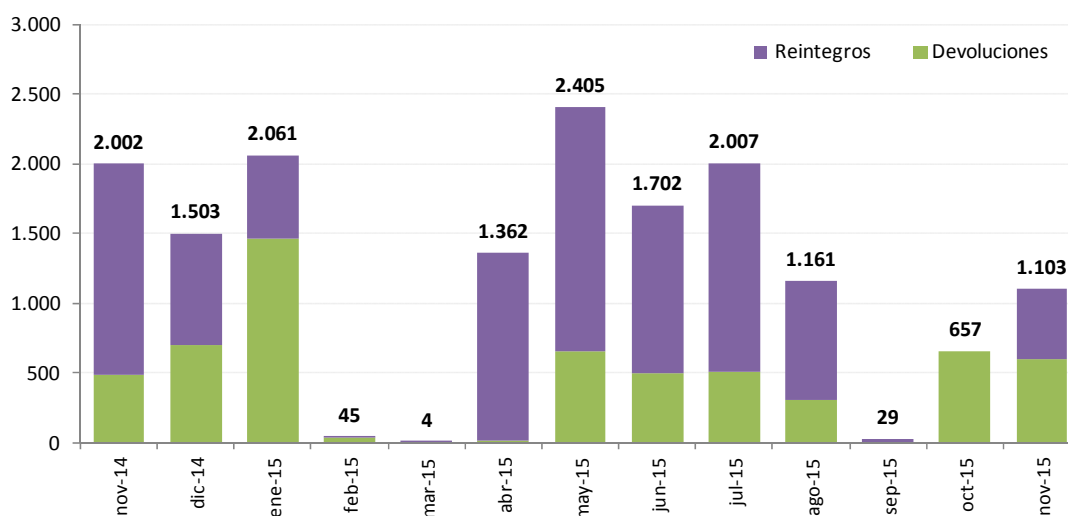
Fuente: CPCE CABA- IARAF en base a MECON.

El fuerte crecimiento del componente impositivo encuentra explicación en el mayor impulso que muestra la demanda de consumo, incentivada posiblemente por los planes de pago en cuotas y con descuentos. Por otro lado, la evolución de las tasas de interés en pesos por encima de la evolución del tipo de cambio generaría incentivos a las firmas a la desacumulación de stocks, y por ende mayores saldos de IVA por aumento en la brecha entre IVA crédito y débito.

En noviembre los reintegros a las exportaciones se ubicaron en \$500 millones, 33% de las devoluciones efectuadas un año atrás, en tanto que las devoluciones de IVA sumaron \$603 millones, un 23% superiores al monto registrado en noviembre del 2014. Sin considerar dichas deducciones, la recaudación de IVA (*IVA Bruto*) creció un 30,5% en la comparación interanual.

Evolución de las devoluciones y reintegros de IVA

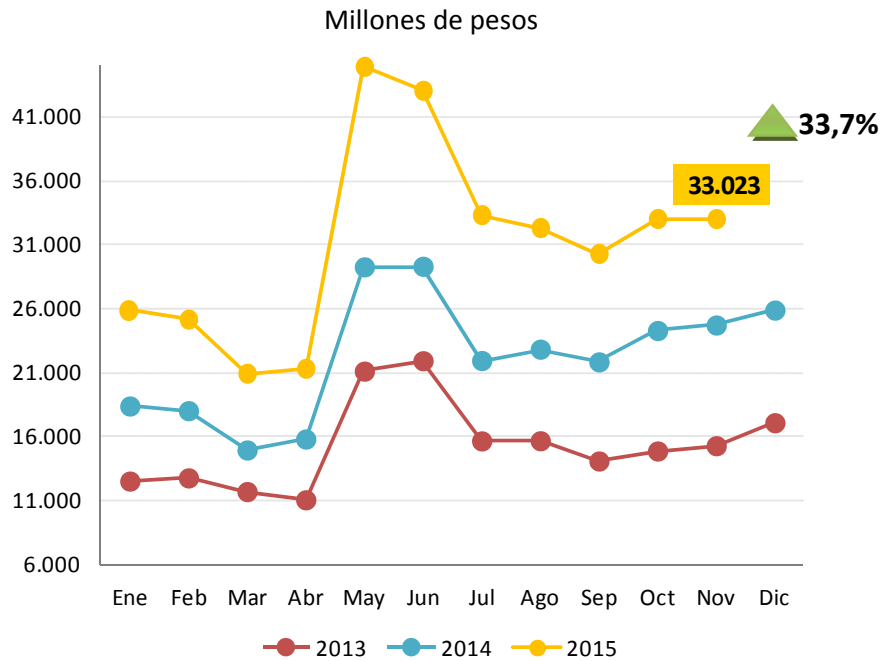
En millones de pesos



Fuente: CPCE CABA- IARAF en base a MECON.

Ganancias fue el segundo recurso que más creció en el mes. Su recaudación nominal aumentó un 33,7% interanual, lo que significó una desaceleración de 2,5 puntos porcentuales respecto a octubre.

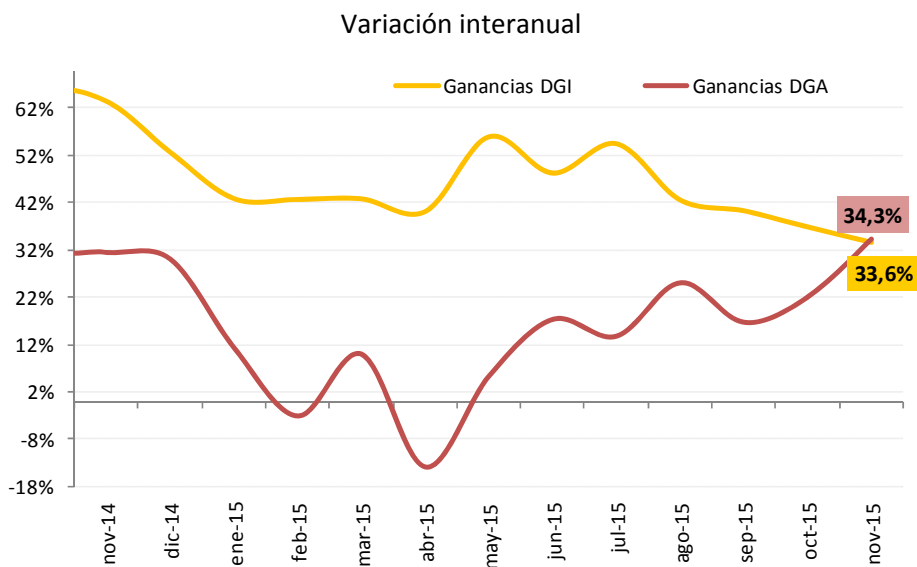
Recaudación mensual de Ganancias



Fuente: CPCE CABA- IARAF en base a MECON.

A diferencia de IVA, su performance estuvo levemente influenciada por el componente aduanero (Ganancias DGA) que creció un 34,3%, en tanto que el componente interno (Ganancias DGI) registró un crecimiento menor, del orden del 33,6%.

Evolución de los componentes de Ganancias

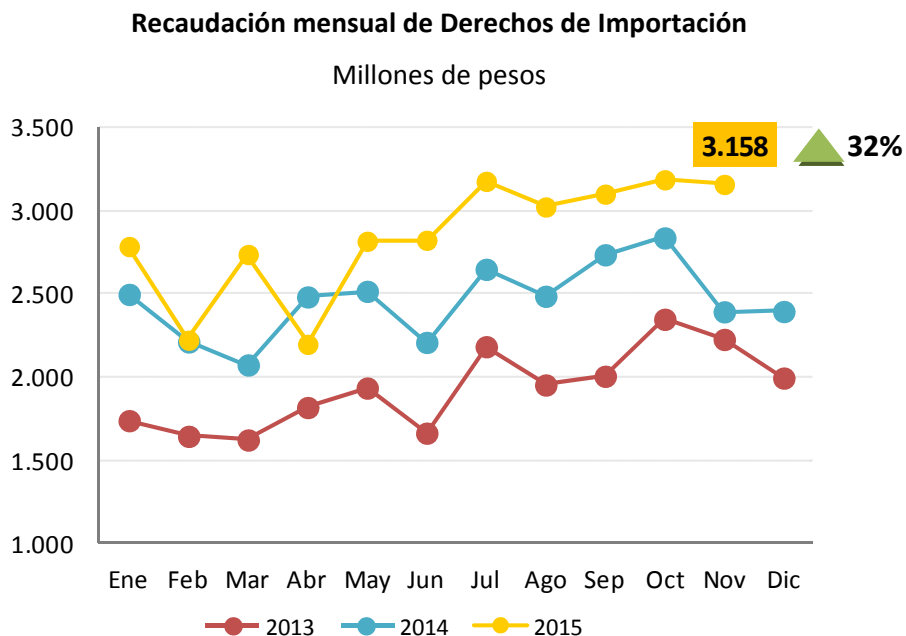


Fuente: CPCE CABA- IARAF en base a MECON.

Ganancias viene liderando el crecimiento de la recaudación en lo que va del año, ya que se observa que en el acumulado de los primeros once meses del 2015 su recaudación nominal registró el mayor aumento, comparativamente con el resto de los tributos (42,3%). Claramente la recaudación de Ganancias está favorecida por la falta de una adecuada actualización de los mínimos y deducciones y el congelamiento de los tramos de la escala de cálculo del tributo, lo cual produce constantes y significativos incrementos en la *alícuota efectiva* a tributar.

Derechos de Importación crecieron un 32%, en la mayor tasa de crecimiento interanual de este tributo en todo 2015. Si se estudia la evolución reciente del tributo se observa que existiría un leve agotamiento del crecimiento, mientras que el notorio incremento se originaría en un quiebre en la estructura estacional de la recaudación. Habitualmente a partir de octubre se observa una notoria caída en la recaudación, mientras que este año no se ha concretado, a noviembre, dicho fenómeno.

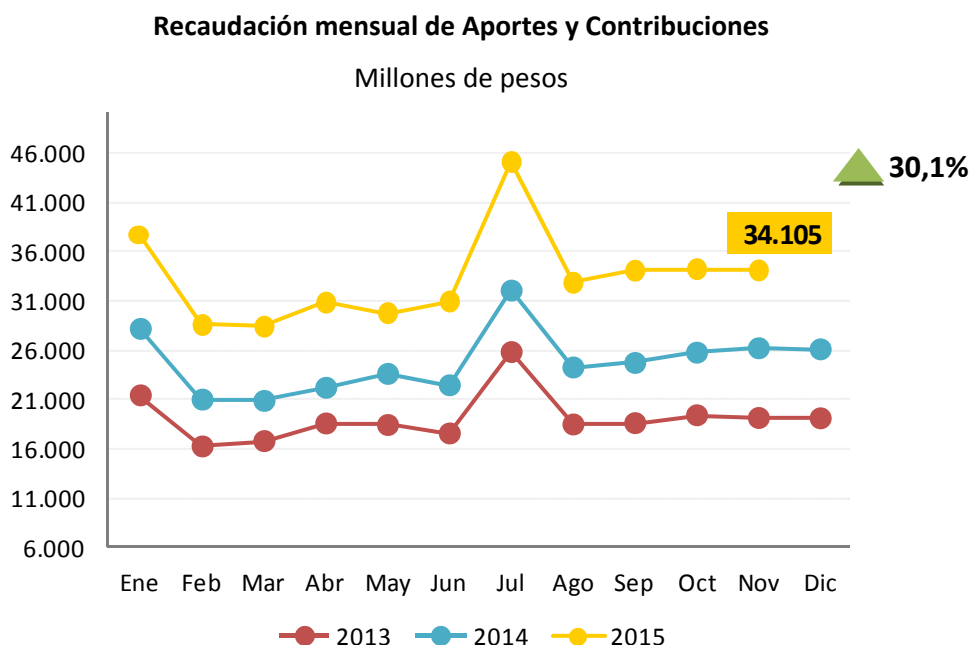
Sin embargo si se estudia la recaudación acumulada las conclusiones no se muestran demasiado alentadoras, con un crecimiento interanual de sólo 15%.



Fuente: CPCE CABA- IARAF en base a MECON.

Aportes y contribuciones a la seguridad social se desaceleró en 2,7 puntos porcentuales respecto a octubre y registró un alza del 30,1%, continuando con la tendencia decreciente que ha dominado en particular el segundo semestre y en términos generales todo el año.

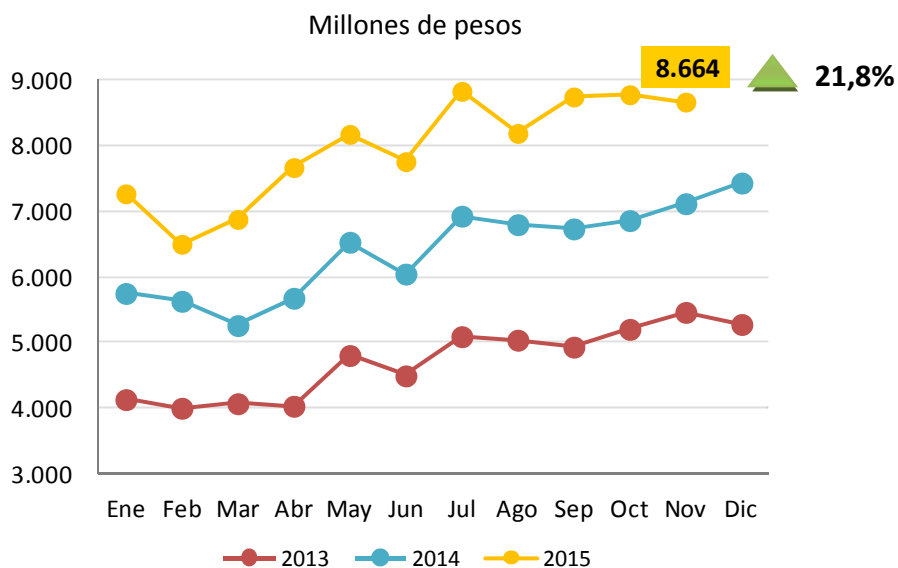
En lo que va del año este tributo acumuló un crecimiento del 35,1%, el segundo mayor del periodo, producto del incremento de las remuneraciones imponibles.



Fuente: CPCE CABA- IARAF en base a MECON.

Créditos y Débitos en cuenta corriente (más conocido como impuesto al cheque) disminuyó el crecimiento respecto al mes previo en 6,2 puntos con una suba del 21,8%, y brinda señales de alerta en caso de un nuevo ingreso a un periodo de caída de la recaudación nominal. Resulta interesante destacar que habitualmente en diciembre ocurre una caída en la recaudación de este tributo, aunque podría ser que por cuestiones de coyuntura se haya optado por acelerar las transacciones previo al recambio de gobierno. En términos acumulados el crecimiento se ubica en 26,1%, mostrando una probable caída de la recaudación real.

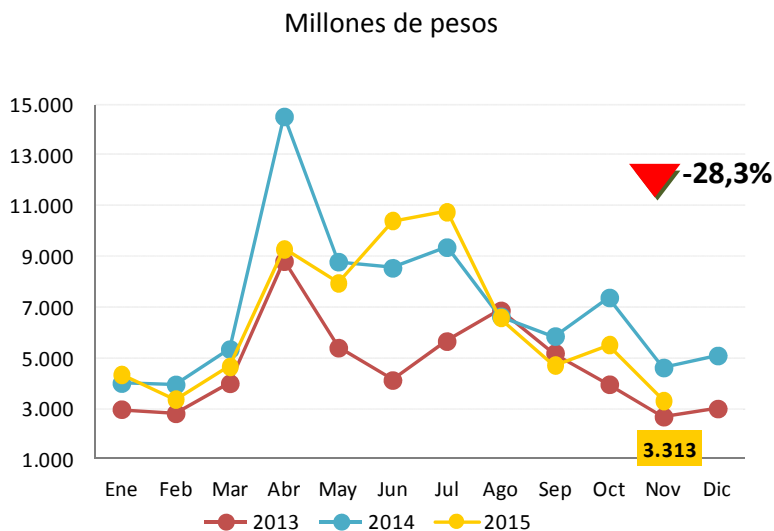
Recaudación mensual de Créditos y Débitos en cuenta corriente



Fuente: CPCE CABA- IARAF en base a MECON.

Por su parte, los **Derechos de exportación** volvieron a mostrar una caída de magnitud, del 28,3% interanual (la segunda más relevante en lo que va del 2015, después del -36% del mes de abril). En lo que va del año este tributo registró una caída del 10,2%, producto de una baja de los precios internacionales de productos primarios de 20% (al III Trim), mientras que las cantidades comerciadas se mantuvieron aproximadamente constantes.

Recaudación mensual de Derechos de Exportación

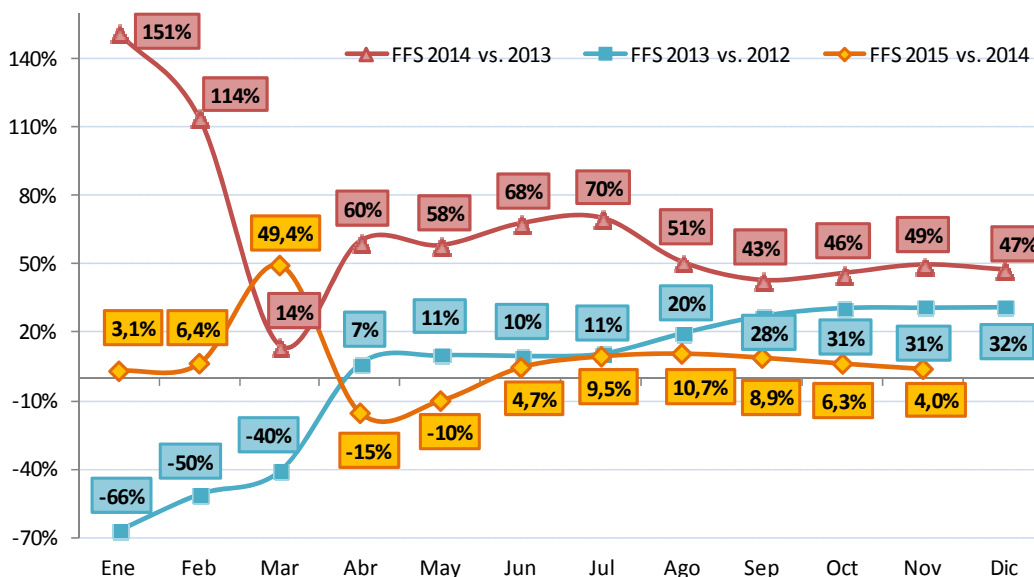


Fuente: CPCE CABA- IARAF en base a MECON.

El magro desempeño de los derechos de exportación se vio reflejado en la evolución del Fondo Federal Solidario (compuesto por el 30% de las retenciones al complejo sojero). Éste viene creciendo en lo que va del 2015 a tasas muy inferiores a las registradas el año pasado. Al mes de noviembre acumuló un exiguo aumento del 4%, en contraste con el 49% de igual periodo del 2014.

Evolución del Fondo Federal Solidario

Variación interanual del acumulado parcial



Fuente: CPCE CABA- IARAF en base a MECON.

Tipos de instrumentos

Al clasificar los tributos según materia gravada, surge que *Impuestos a Ingresos Personales y de Sociedades* fueron la categoría que mayor crecimiento presentó en noviembre (33,2%). Respecto al mes previo, se desaceleró en 2,6 puntos porcentuales, en respuesta a la moderada ralentización que sufrió Ganancias, su principal componente.

Los recursos del *Sistema de Seguridad Social* crecieron un 30,1%, 2,7 puntos porcentuales por debajo a su crecimiento del mes previo.

Le siguieron los *Impuestos Internos sobre Transacciones, Bienes y Servicios*, que crecieron un 29,2% en la comparación interanual, impulsado principalmente por IVA.

Los *Impuestos a la Propiedad* crecieron a una tasa del 32,3%, 9,3 puntos porcentuales por encima del crecimiento del mes previo.

El rubro que se debilita, por otra parte, es el de *Comercio Exterior*. La única caída se produjo en su recaudación, que llegó a \$ 8.773 millones, con una baja del 8,3%, debido a la contracción de los derechos de exportación, que no pudo ser contrarrestada con los ingresos generados por aranceles a la importación y tasas estadísticas.

Principales tributos

Variación interanual y participación en la recaudación total

Principales tipos de impuestos	nov-14	nov-15	Var I.A	Participación
Impuestos a ingresos personales y de sociedades	25.024	33.338	33,2%	26%
Ganancias	24.704	33.023	33,7%	25,5%
Premios de juegos	47	49	4,2%	0,04%
Ganancia mínima presunta	234	205	-12,2%	0,2%
Capital Cooperativas	39	61	55,9%	0,05%
Impuestos internos sobre transacciones, bienes y servicios	40.321	52.097	29,2%	40%
Iva	28.254	38.395	35,9%	29,7%
Combustibles Ley 23.966 - Naftas	2.274	2.039	-10,3%	1,6%
Combustibles Ley 23.966 - Otros	716	829	15,7%	0,6%
Otros s/combustibles	1.738	1.863	7,2%	1,4%
Adicional s/cigarrillos	224	307	37,1%	0,2%
Créditos y Débitos en cta. cte.	7.116	8.664	21,8%	6,7%
Aportes y contribuciones a la Seguridad Social	26.215	34.105	30,1%	26%
Impuestos al comercio exterior	7.056	6.471	-8,3%	5%
Derechos de importación	2.393	3.098	29,5%	2,4%
Derechos de exportación	4.618	3.313	-28,3%	2,6%
Tasa Estadística	46	60	30,9%	0,05%
Impuestos a la propiedad	522	691	32,3%	0,5%
Transferencias de inmuebles	88	126	43,7%	0,1%
Bienes personales	434	565	30,0%	0,4%
Restantes impuestos	2.699	2.788	3,3%	2%
Recaudación Tributaria Nacional	101.837	129.489	27,2%	100%

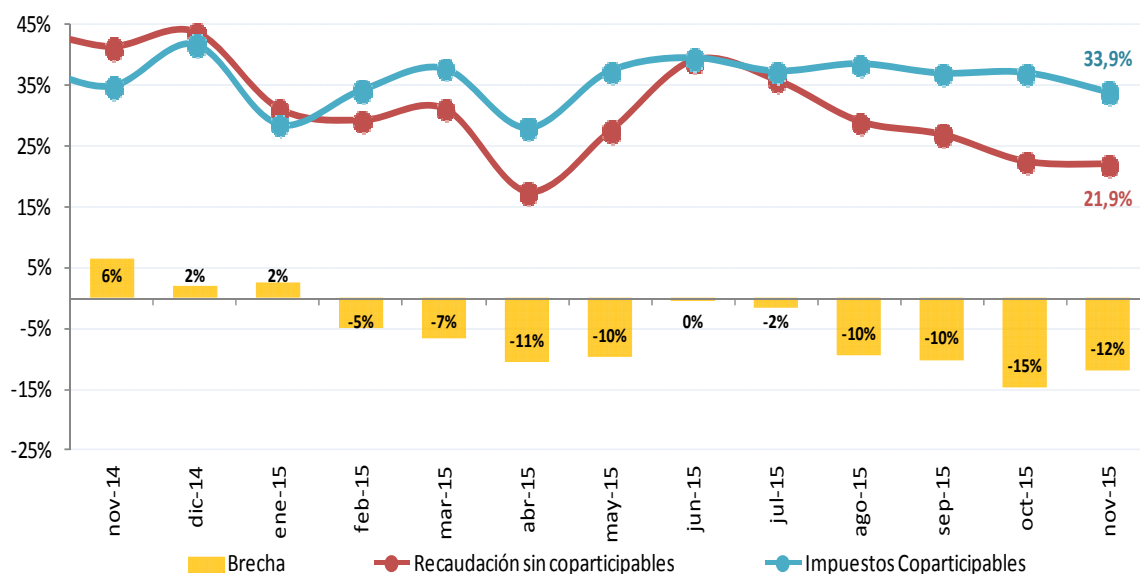
Fuente: CPCE CABA- IARAF en base a MECON.

Distribución a provincias de recursos nacionales

En noviembre la *masa bruta coparticipable*¹ disminuyó su ritmo de expansión de meses previos, con una tasa del 33,9%, 3 puntos por debajo de la observada en octubre. Por su parte, la *recaudación neta de coparticipables* continuó desacelerándose hasta un 21,9% en noviembre. En efecto, la brecha de crecimiento entre coparticipables y el resto de tributos disminuyó respecto a octubre, resultando ser de 12 puntos porcentuales, resultado de la desaceleración en la *coparticipación bruta*. La diferencia se explica en que los giros a provincias se componen de IVA y Ganancias, que vienen creciendo a fuerte ritmo, en contraste con la desfavorable evolución que exhiben los impuestos al comercio exterior, que pertenecen íntegramente al Estado Nacional.

Evolución de la recaudación tributaria nacional. Impuestos coparticipables y no coparticipables

Variación interanual



Fuente: CPCE CABA- IARAF en base a MECON.

¹ Compuesta por la recaudación bruta de los impuestos que se coparticipan a las provincias, es decir antes de la deducción que se realizaba hasta este mes del 15% destinado al ANSES bajo el concepto de *precoparticipación*.