

Reporte Mensual de Recaudación Tributaria Nacional

Octubre de 2015



consejo
Profesional de Ciencias
Económicas de la Ciudad
Autónoma de Buenos Aires



IARAF
INSTITUTO ARGENTINO
DE ANALISIS FISCAL

Reporte mensual de Recaudación Tributaria Nacional

Claves

- La *Recaudación Tributaria Nacional* totalizó en septiembre recursos por \$129.442 millones. Este monto creció un 31,1% interanual (2 puntos por debajo al aumento del mes previo), acumulando así un trimestre de freno en el crecimiento.
- *Ganancias* nuevamente lideró el crecimiento de la recaudación, tal como viene ocurriendo durante todos los meses de 2015. Su aumento de septiembre (38,8%) estuvo claramente influenciado por el componente interno (Ganancias DGI, 40,4%).
- *Aportes y contribuciones a la seguridad social* fue el segundo recurso que más creció en el mes (+37,8%), que superó a la velocidad de crecimiento del mes pasado en 2 puntos porcentuales.
- El *IVA* prácticamente repitió su performance del mes pasado, con una suba del 36,6%. A su interior, el *IVA DGA* creció a una tasa del 12,2%, es decir que en términos reales cayó; mientras que en contraposición la recaudación del *IVA DGI* aumentó en valores corrientes un 38,8%.
- El impuesto al *Cheque* recuperó casi 10 puntos porcentuales de aceleración, al crecer en septiembre al 29,9%. De este modo revirtió un trimestre de evolución a tasas decrecientes.
- Los impuestos al comercio exterior mostraron la clara situación de enclaustramiento comercial: los *Derechos de Importación* volvieron a mostrar caídas reales, al crecer sólo un 15,5% en valores nominales y los *Derechos de Exportación* volvieron a mostrar una caída de magnitud (-19,5%).
- Los primeros nueve meses del 2015 cerraron con un aumento del 32,1% interanual en la recaudación, prácticamente igual al del mes anterior. Los mayores aumentos estuvieron asociados a *Ganancias* y *Seguridad Social*, que explicaron más de la mitad del aumento nominal de la recaudación del periodo.
- La brecha de crecimiento entre coparticipables y el resto de tributos volvió a abrirse en septiembre (resultó de 10 puntos porcentuales).

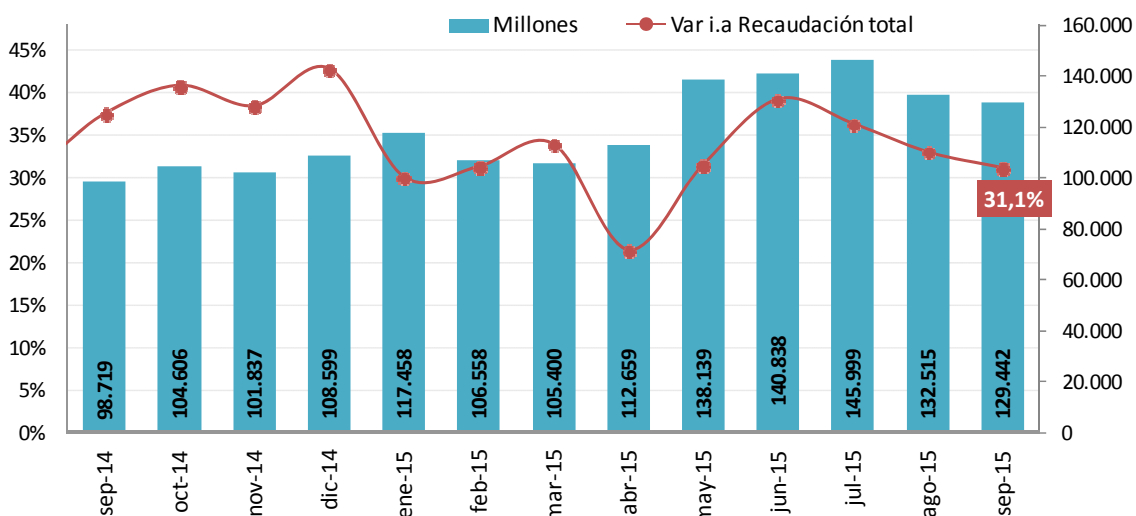
Reporte mensual de Recaudación Tributaria Nacional

A partir de la información difundida por el Ministerio de Economía y Finanzas Públicas (MECON), correspondiente a la recaudación tributaria nacional de septiembre del 2015, se refieren aquí sus principales características.

Recaudación Nacional

La *Recaudación Tributaria Nacional* totalizó en el noveno mes del año recursos por \$129.442 millones. Este monto creció un 31,1% respecto a septiembre del 2014, 2 puntos por debajo al aumento del mes previo, con lo que se volvió a verificar la moderación de su velocidad en comparación con el crecimiento en junio, acumulando así un trimestre de freno en el crecimiento.

Evolución de la Recaudación Mensual
Millones de \$ y variación interanual



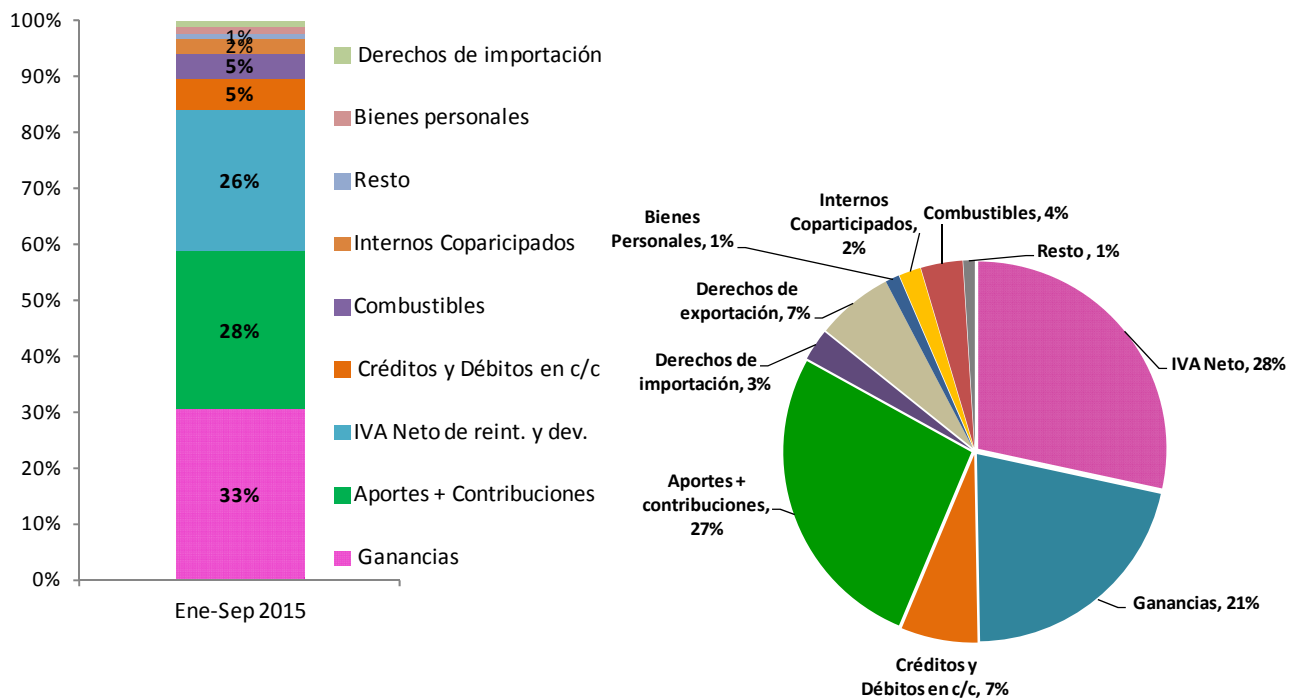
Fuente: CPCE CABA- IARAF en base a MECON.

La recaudación va encontrando una estabilización: hasta agosto acumuló un crecimiento del 32,2% interanual, en tanto que hasta el mes de septiembre su aumento acumulado fue del 32,1% respecto a los primeros nueve meses del 2014.

Dicho crecimiento, que en términos nominales fue equivalente a \$274.367 millones, estuvo liderado por sus tres pilares fundamentales: Ganancias, Aportes y

Contribuciones de la Seguridad Social e IVA, que en conjunto explicaron \$8,7 de cada \$10 que creció la recaudación. Ganancias contribuyó en un tercio al crecimiento, en tanto que Seguridad Social e IVA lo hicieron en un 28% y 26%, respectivamente.

Contribución de los principales tributos al crecimiento interanual de la Recaudación Total y composición porcentual de la recaudación (lado derecho)

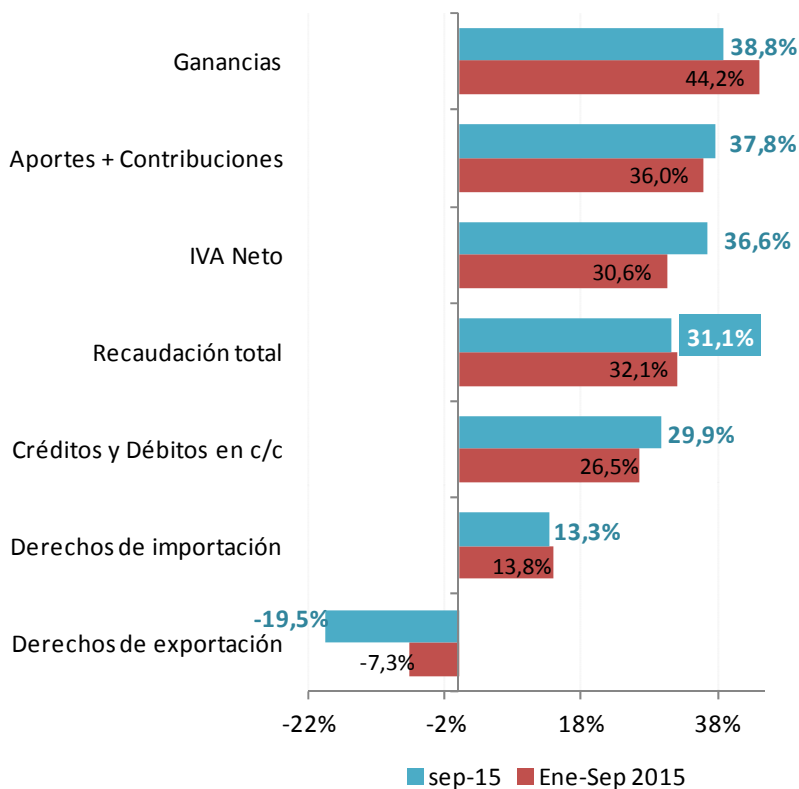


Fuente: CPCE CABA- IARAF en base a MECON.

Los componentes de la recaudación

Del análisis desagregado por tributo se aprecia que los principales aumentos interanuales del mes correspondieron a Ganancias, IVA y Seguridad Social, que se ubicaron por encima a la media de impuestos.

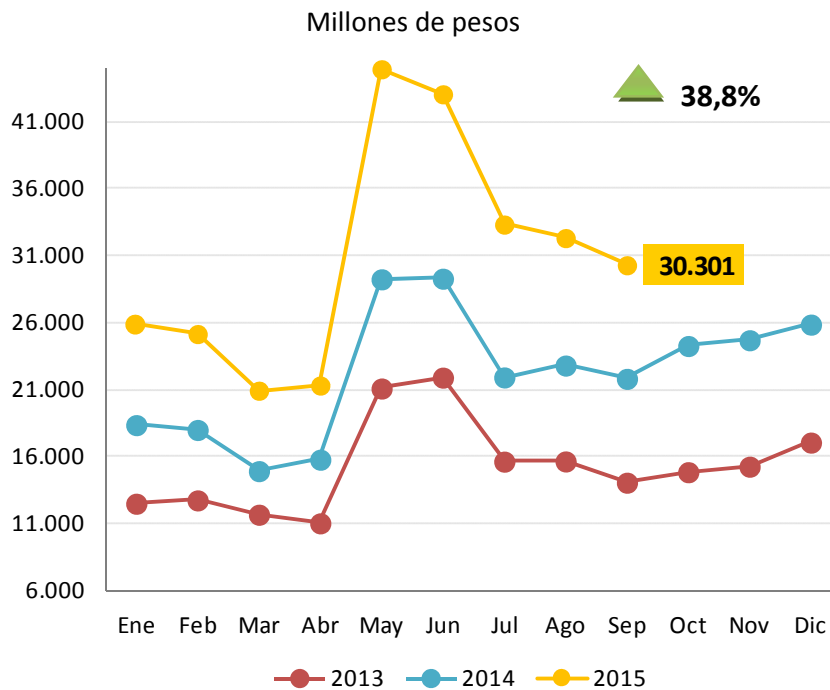
Variación interanual de principales tributos



Fuente: CPCE CABA- IARAF en base a MECON.

Ganancias nuevamente lideró el crecimiento de la recaudación, tal como viene ocurriendo durante todos los meses de 2015. Ello resulta un dato relevante si se considera que lo recaudado por Ganancias representa alrededor del un 21% de la recaudación total.

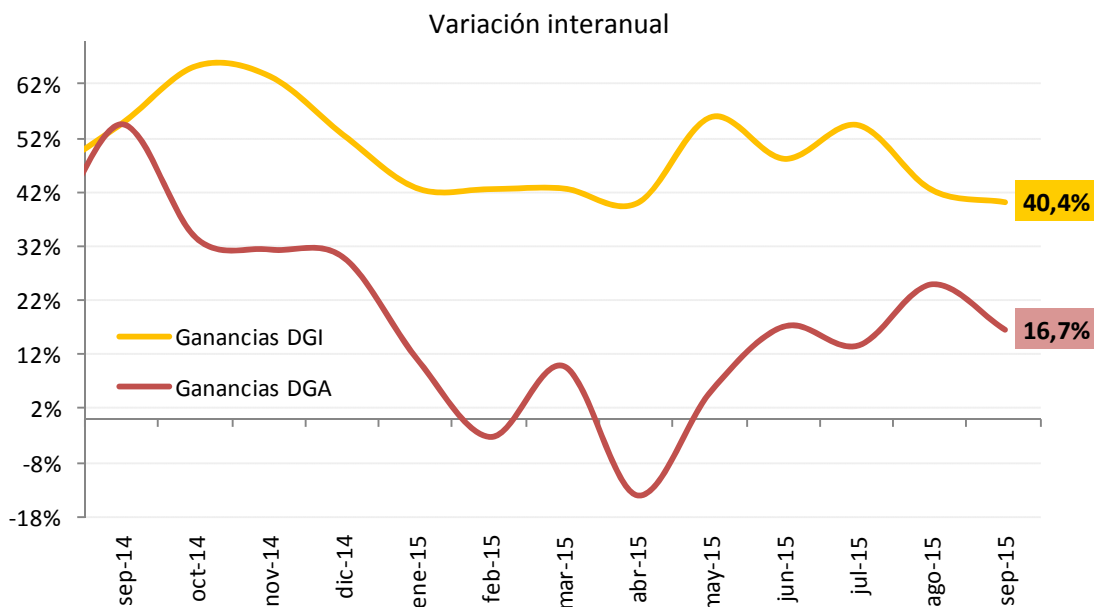
Recaudación mensual de Ganancias



Fuente: CPCE CABA- IARAF en base a MECON.

Su aumento de septiembre (38,8%) estuvo claramente influenciado por el componente interno (Ganancias DGI, 40,4%) ya que el asociado a las compras externas (Ganancias DGA) resultó solamente un 16,7% mayor al de un año atrás.

Evolución de los componentes de Ganancias

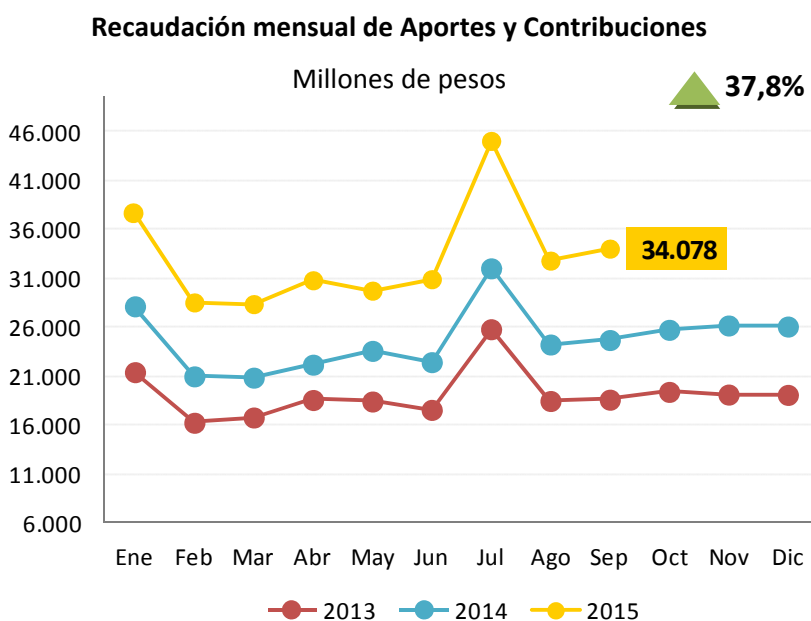


Fuente: CPCE CABA- IARAF en base a MECON.

En el acumulado hasta el noveno mes del 2015 la suba de Ganancias asciende al 44,2%, por encima a cualquier medición de inflación. Claramente el tributo está favorecido por la falta de una adecuada actualización de los mínimos y deducciones y el congelamiento de los tramos de la escala de cálculo del tributo, lo cual produce constantes y significativos incrementos en la *alícuota efectiva* a tributar.

Aportes y contribuciones a la seguridad social, con un aumento del 37,8%, superó a la velocidad de crecimiento del mes pasado en 2 puntos porcentuales, y fue el segundo recurso que más creció en el mes.

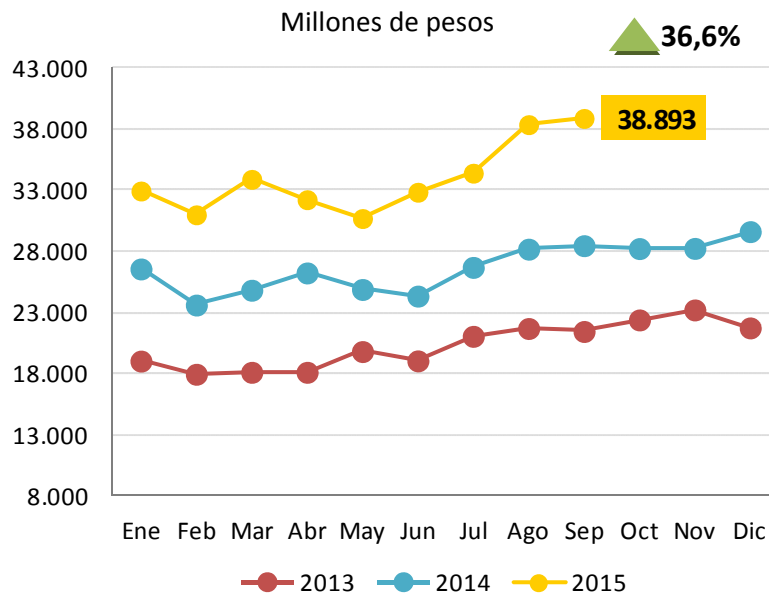
En lo que va del año este tributo acumuló un crecimiento del 36,0%, el segundo más alto del periodo, producto del incremento de las remuneraciones imponibles.



Fuente: CPCE CABA- IARAF en base a MECON.

El **IVA** (neto de devoluciones y reintegros) prácticamente repitió su performance del mes pasado, al superar en un 36,6% el valor de septiembre de 2014 (en agosto creció un 36,2%).

Recaudación mensual de IVA neto

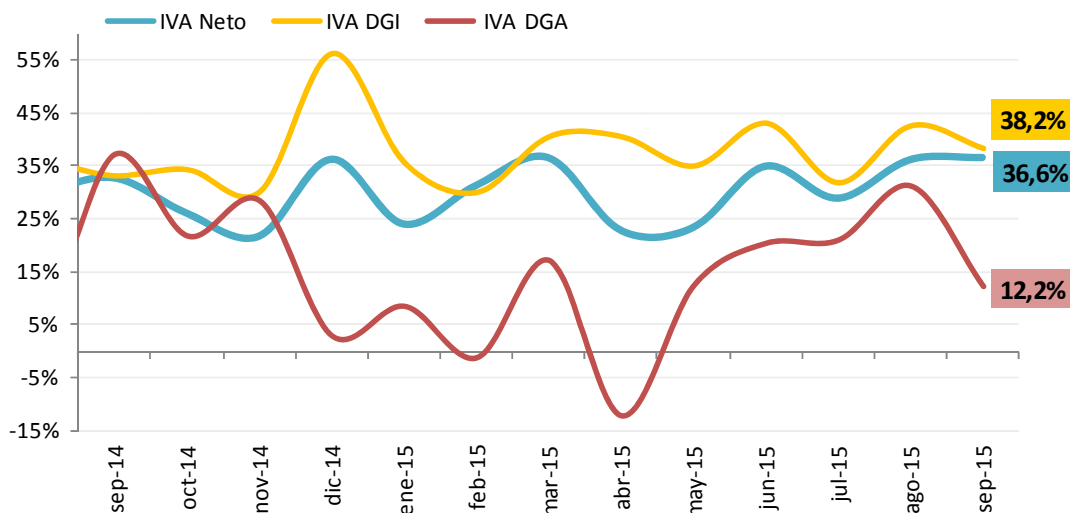


Fuente: CPCE CABA- IARAF en base a MECON.

También en este tributo resulta clara la distinción entre el componente aduanero e impositivo. La recaudación nominal del primero (IVA DGA) creció a una tasa del 12,2%, es decir que en términos reales cayó; mientras que en contraposición la recaudación asociada con las operaciones en el mercado interno (IVA DGI) aumentaron en valores corrientes un 38,8% respecto a septiembre del pasado año, lo que indicaría algún nivel de incremento en términos reales en caso que la inflación interanual no resultase de una magnitud superior.

Evolución de los componentes de IVA

Variación interanual



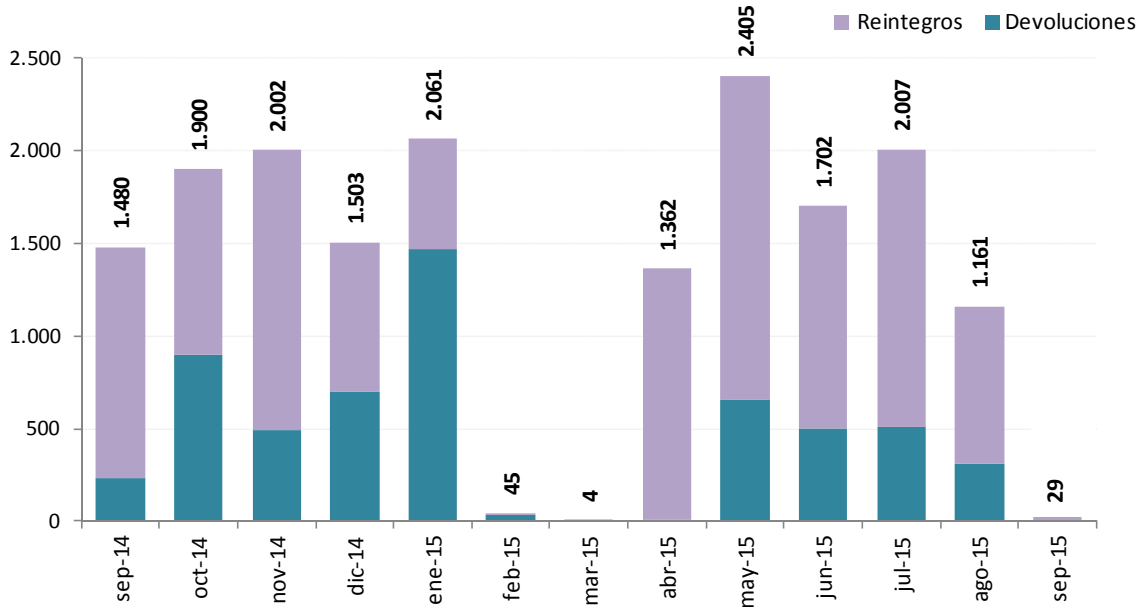
Fuente: CPCE CABA- IARAF en base a MECON.

El fuerte crecimiento del componente impositivo se explica por un lado por la mejora de la demanda de consumo, que a partir de julio recobró impulso por la combinación del cierre de paritarias y el cobro del medio aguinaldo. Por otro lado, la evolución de las tasas de interés en pesos por encima al tipo de cambio genera incentivos a las firmas a la desacumulación de stocks, y por ende mayores saldos de IVA por aumento en la brecha entre IVA crédito y débito.

En septiembre los reintegros a las exportaciones y devoluciones de IVA resultaron muy bajas, al sumar en conjunto apenas \$29 millones, un 98% menor al monto alcanzado en septiembre del 2014. Sin considerar ambas deducciones, la recaudación de IVA creció un 29,9% en la comparación interanual.

Evolución de las devoluciones y reintegros de IVA

En millones de pesos

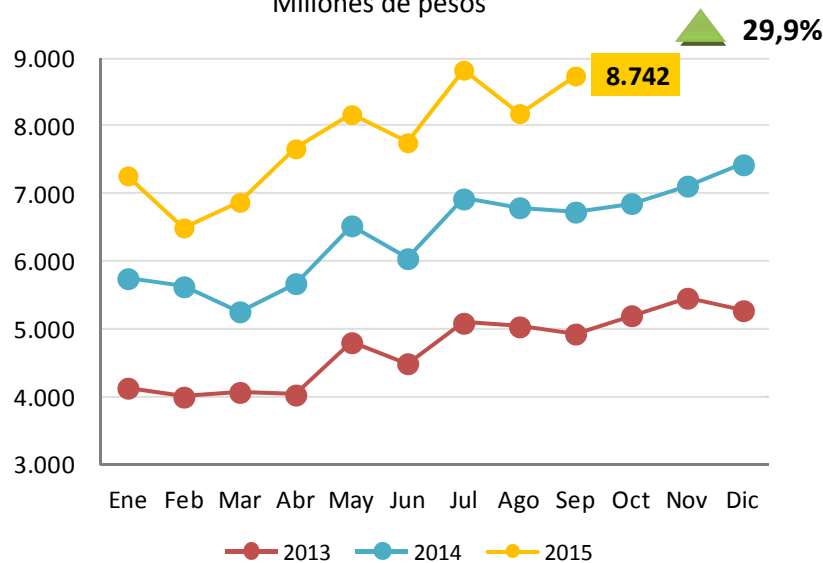


Fuente: CPCE CABA- IARAF en base a MECON.

El otro impuesto ligado al consumo, **Créditos y Débitos en cuenta corriente** (más conocido como impuesto al cheque) recuperó casi 10 puntos porcentuales de aceleración, al crecer en septiembre al 29,9%. De este modo revirtió un trimestre de evolución a tasas decrecientes.

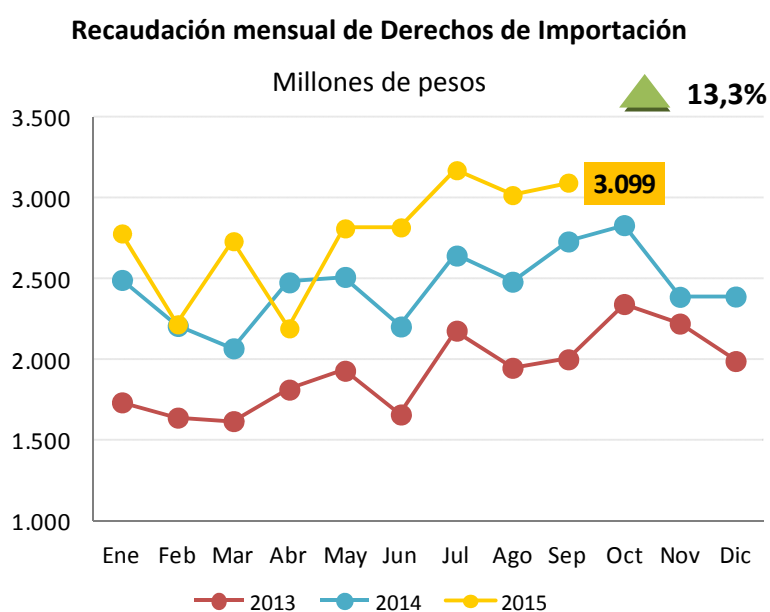
Recaudación mensual de Créditos y Débitos en cuenta corriente

Millones de pesos



Fuente: CPCE CABA- IARAF en base a MECON.

Los impuestos al comercio exterior mostraron la clara situación de enclaustramiento comercial: los **Derechos de Importación** volvieron a mostrar caídas reales, al crecer sólo un 13,3% (por debajo del crecimiento interanual de cualquier índice de inflación) revirtiendo la incipiente recuperación en su crecimiento mostrada en el bimestre previo. Por su parte, los **Derechos de Exportación** volvieron a mostrar una caída de magnitud (-19,5% en valores corrientes), profundizando el retroceso que habían vuelto a evidenciar el mes pasado.

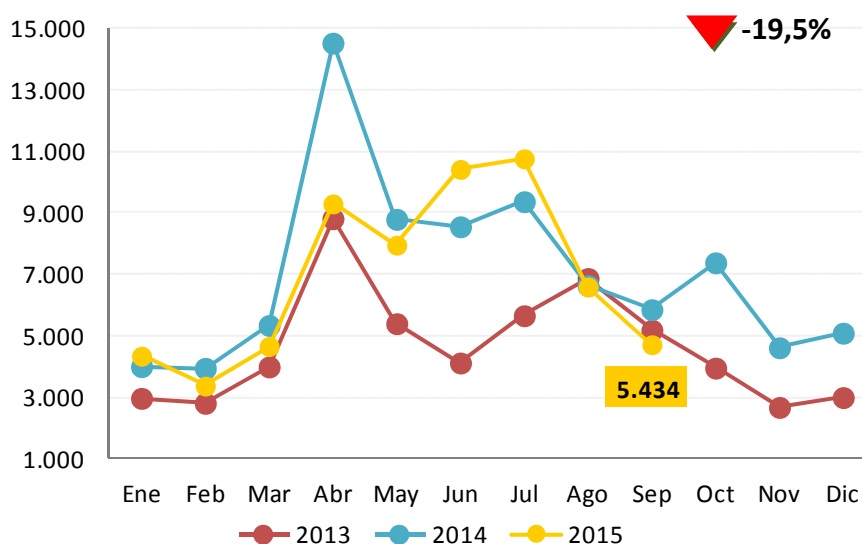


Fuente: CPCE CABA- IARAF en base a MECON.

Pese a registrar un crecimiento nominal en meses puntuales los tributos al comercio exterior mostraron una débil performance durante los primeros nueve meses del 2015, y evolucionaron de manera rezagada respecto al resto de tributos: Derechos de Importación acumularon una modesta suba del 13,8% (muy por debajo a la media, del orden del 32,1%), en tanto que Derechos de Exportación se contrajeron en un 7,3%.

Recaudación mensual de Derechos de Exportación

Millones de pesos



Fuente: CPCE CABA- IARAF en base a MECON.

Tipos de instrumentos

Al clasificar los tributos según materia gravada, surge que la categoría *Impuestos a Ingresos Personales y de Sociedades* fue la que mayor crecimiento presentó en septiembre (+38,4%), motorizada por Ganancias que constituye su principal componente.

Los recursos del *Sistema de Seguridad Social* también sostuvieron la recaudación, con un alza interanual del 37,8%.

Le siguieron los *Impuestos Internos sobre Transacciones, Bienes y Servicios*, que crecieron un 32,8% en la comparación interanual, impulsados principalmente por IVA. El crecimiento del impuesto a las naftas y adicional sobre cigarrillos si bien fue alto en septiembre resulta menos relevante por su baja incidencia en el rubro.

Los *Impuestos a la Propiedad* crecieron a una tasa del 31,5%, 2 puntos porcentuales por encima al crecimiento del mes previo.

El rubro que se debilita, por otra parte, es el de *Comercio Exterior*. La única caída se produjo en su recaudación, que llegó a \$ 7.876 millones, con una baja del 8,9%, debido

a la fuerte contracción de los derechos de exportación y la desaceleración de la recaudación arancelaria (en 8 puntos porcentuales respecto a agosto).

Principales tributos

Variación interanual y participación en la recaudación total

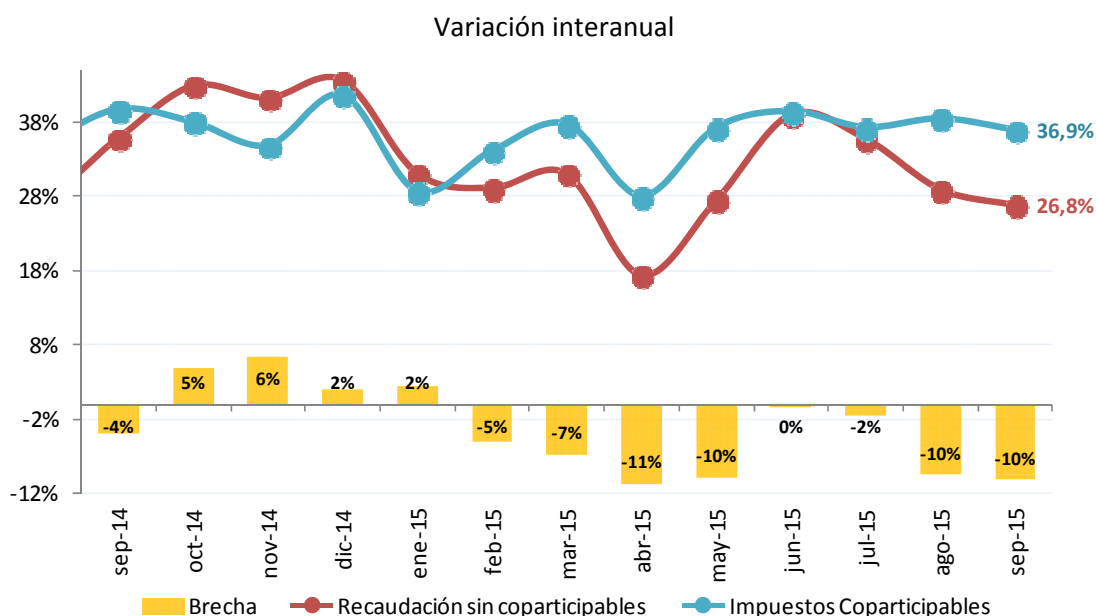
Principales tipos de impuestos	sep-14	sep-15	Var I.A	Participación
Impuestos a ingresos personales y de sociedades	22.102	30.597	38,4%	24%
Ganancias	21.823	30.301	38,8%	23,4%
Premios de juegos	40	58	46,7%	0,04%
Ganancia mínima presunta	223	214	-3,9%	0,2%
Capital Cooperativas	16	24	46,8%	0,02%
Impuestos internos sobre transacciones, bienes y servicios	39.686	52.663	32,7%	41%
Iva	28.476	38.893	36,6%	30,0%
Combustibles Ley 23.966 - Naftas	1.903	2.492	30,9%	1,9%
Combustibles Ley 23.966 - Otros	825	668	-19,1%	0,5%
Otros s/combustibles	1.568	1.617	3,1%	1,2%
Adicional s/cigarrillos	182	252	38,7%	0,2%
Créditos y Débitos en cta. cte.	6.732	8.742	29,9%	6,8%
Aportes y contribuciones a la Seguridad Social	24.726	34.078	37,8%	26%
Impuestos al comercio exterior	8.644	7.876	-8,9%	6%
Derechos de importación	2.735	3.099	13,3%	2,4%
Derechos de exportación	5.856	4.716	-19,5%	3,6%
Tasa Estadística	53	60	12,9%	0,05%
Impuestos a la propiedad	568	747	31,5%	0,6%
Transferencias de inmuebles	82	114	39,1%	0,1%
Bienes personales	487	633	30,2%	0,5%
Restantes impuestos	2.992	3.482	16,4%	3%
Recaudación Tributaria Nacional	98.719	129.442	31,1%	100%

Fuente: CPCE CABA- IARAF en base a MECON.

Distribución a provincias de recursos nacionales

En septiembre la *masa bruta coparticipable*¹ mantuvo su alto ritmo de expansión de meses previos, con una tasa del 36,9%. Por su parte, la *recaudación neta de coparticipables* continuó desacelerándose hasta un 26,8% en septiembre. En efecto, la brecha de crecimiento entre coparticipables y el resto de tributos volvió a abrirse y resultó de 10 puntos porcentuales. Dicha diferencia se explica en que los giros a provincias se componen de IVA y Ganancias, rubros que crecieron, y nada de lo que se recauda por comercio exterior, que viene exhibiendo una desfavorable evolución.

Evolución de la recaudación tributaria nacional. Impuestos coparticipables y no coparticipables



Fuente: CPCE CABA- IARAF en base a MECON.

¹ Compuesta por la recaudación bruta de los impuestos que se coparticipan a las provincias, es decir antes de la deducción del 15% destinado al ANSES bajo el concepto de *precoparticipación*.