

# *Reporte Mensual de Recaudación Tributaria Nacional*

Septiembre de 2015



**consejo**

Profesional de Ciencias  
Económicas de la Ciudad  
Autónoma de Buenos Aires

**IARAF**

**INSTITUTO ARGENTINO  
DE ANALISIS FISCAL**

## Reporte mensual de Recaudación Tributaria Nacional

### Claves

- La Recaudación Tributaria Nacional de agosto de 2015 (\$132.515 millones) creció un 33% interanual, 3 puntos por debajo al aumento del mes previo. En efecto, los ingresos del Fisco han atenuado su velocidad en el último bimestre.
- El impuesto a las Ganancias lideró el crecimiento de la recaudación, tal como viene ocurriendo en todos los meses transcurridos del 2015. En agosto su aumento fue del 41,7%, impulsado principalmente por su componente impositivo (Ganancias DGI, 42,7%).
- Aportes y contribuciones a la seguridad social también se ubicaron entre los tributos de mayor crecimiento (+35,4%), en línea con lo ocurrido en la primera etapa del 2015.
- IVA neto exhibió una mejoría. En agosto creció un 36,2% y de este modo recuperó impulso, tras la moderada suba de julio (+28,9%). Con una suba del 42,4%, el IVA asociado al consumo interno (IVA DGI) continuó creciendo por encima al nivel general del IVA.
- El impuesto al cheque continuó desacelerándose. En agosto registró una suba del 20,5% (7 puntos por debajo a su crecimiento de julio) y acumuló un trimestre de evolución a tasas decrecientes.
- Los Derechos de Importación crecieron un 21,6%. En efecto, se mantuvieron creciendo, en contraste con su comportamiento reprimido de los primeros cinco meses del año.
- Los Derechos de exportación volvieron a retroceder en agosto (cayeron un 0,6% interanual), después de un bimestre en que habían logrado recuperar crecimiento.
- Los primeros ocho meses del 2015 cerraron con un aumento del 32,2% interanual en la recaudación, prácticamente igual al del mes anterior. Los mayores aumentos estuvieron asociados a Ganancias y Seguridad Social, que explicaron más de la mitad del aumento nominal de la recaudación del periodo.
- La brecha de crecimiento entre coparticipables y el resto de tributos volvió a abrirse en agosto (resultó de 9,5 puntos porcentuales).

## Reporte mensual de Recaudación Tributaria Nacional

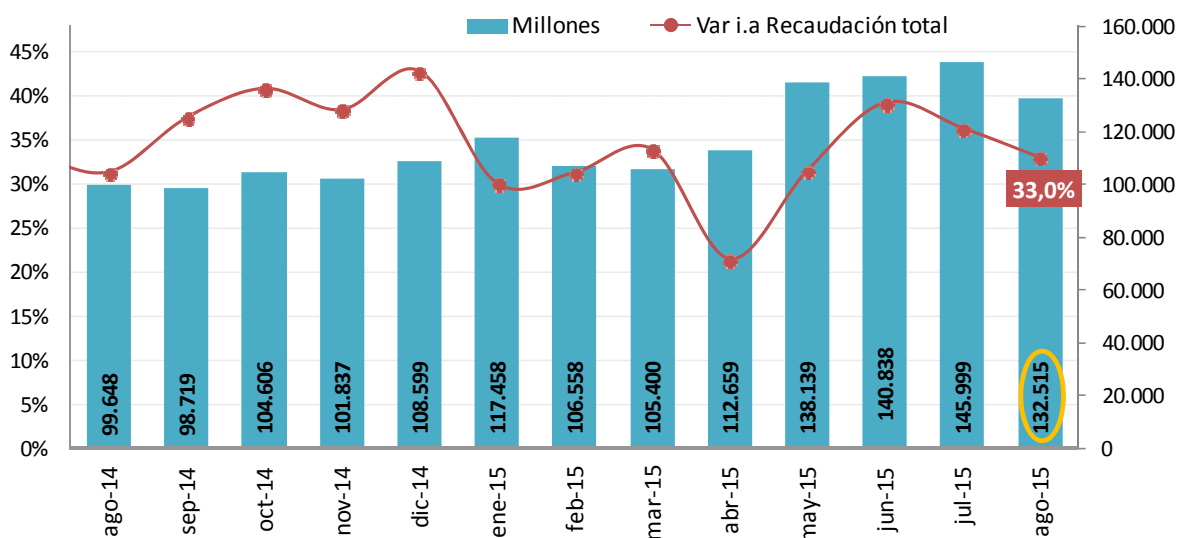
A partir de la información difundida por el Ministerio de Economía y Finanzas Públicas (MECON), correspondiente a la recaudación tributaria nacional de agosto del 2015, se refieren aquí sus principales características.

### Recaudación Nacional

La *Recaudación Tributaria Nacional* totalizó en agosto del 2015 \$132.515 millones, monto que no le permitió mantener los récords nominales mostrados de manera consecutiva en los meses de mayo, junio y julio.

En la comparación interanual la recaudación de agosto creció un 33,0%, 3 puntos por debajo al aumento del mes previo. En efecto, los ingresos del Fisco atenuaron su velocidad en el último bimestre, tras alcanzar un “pico” de crecimiento en junio, con una tasa asociada del 39,2%.

**Evolución de la Recaudación Mensual**  
Millones de \$ y variación interanual

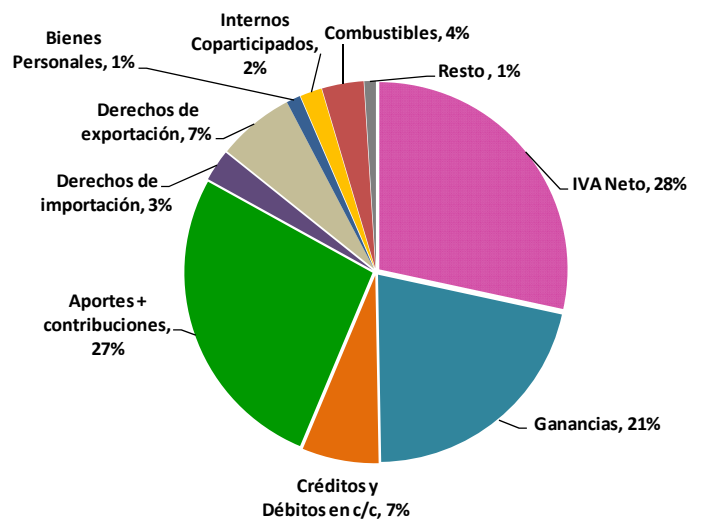
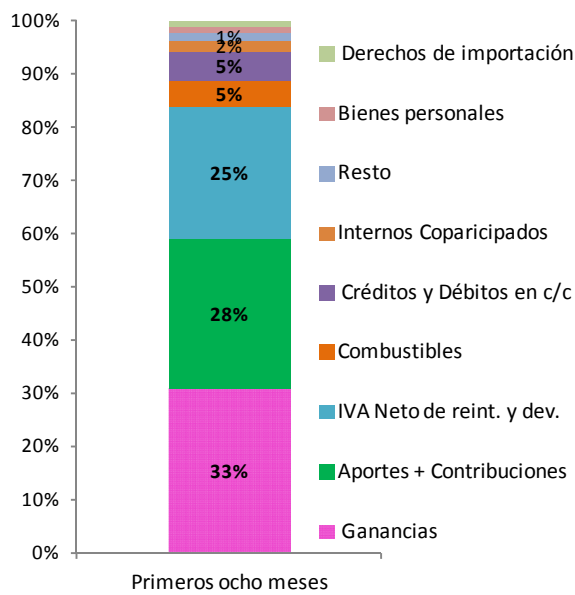


Fuente: CPCE CABA- IARAF en base a MECON.

Los primeros ocho meses del 2015 cerraron con un aumento del 32,2% interanual en la recaudación, prácticamente igual al mes anterior y por debajo a la suba acumulada en igual periodo del 2014 (+34,2%).

El crecimiento nominal entre enero y agosto de los recursos tributarios (\$243.644 millones) se apoyó en sus tres pilares fundamentales: Ganancias, Aportes y Contribuciones de la Seguridad Social e IVA, que en conjunto explicaron \$8,6 de cada \$10 que creció la recaudación. Ganancias contribuyó en un tercio al crecimiento, en tanto que Seguridad Social e IVA lo hicieron en un 28% y 25%, respectivamente.

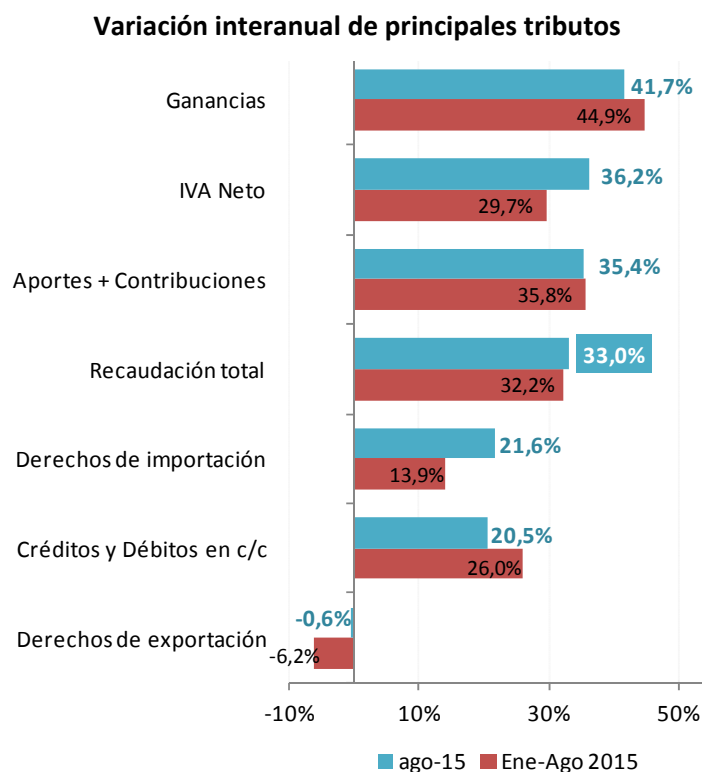
**Contribución de los principales tributos al crecimiento interanual de la Recaudación Total y composición porcentual de la recaudación (lado derecho)**



Fuente: CPCE CABA- IARAF en base a MECON.

### Los componentes de la recaudación

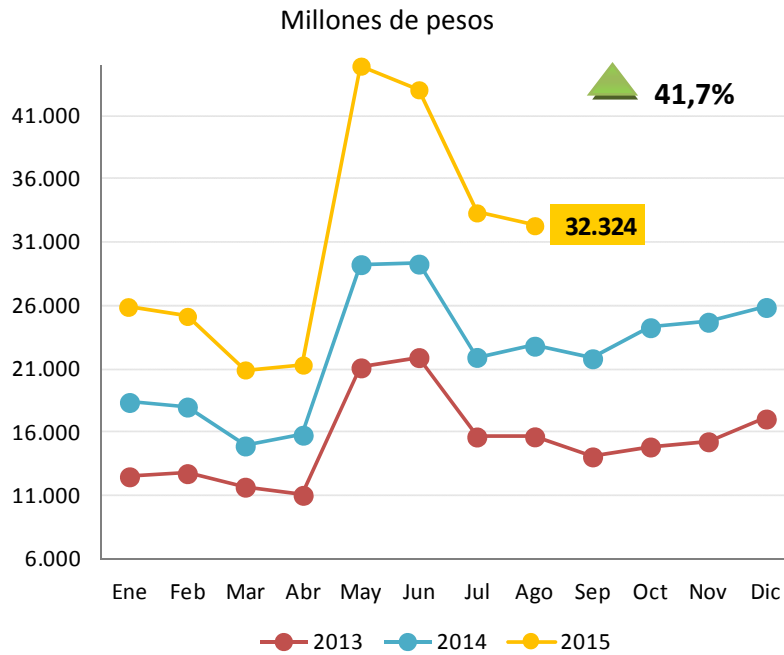
Del análisis desagregado por tributo se aprecia que los principales aumentos interanuales del mes correspondieron a Ganancias, IVA y Seguridad Social, que se ubicaron por encima a la media de impuestos.



Fuente: CPCE CABA- IARAF en base a MECON.

El impuesto a las **Ganancias** lideró el crecimiento de la recaudación, tal como viene ocurriendo en todos los meses transcurridos del 2015. Ello resulta un dato relevante si se considera que lo recaudado por Ganancias representa alrededor del un 21% de la recaudación total. En agosto su aumento fue del 41,7%, que implicó, no obstante, una desaceleración de 10 puntos porcentuales respecto a julio.

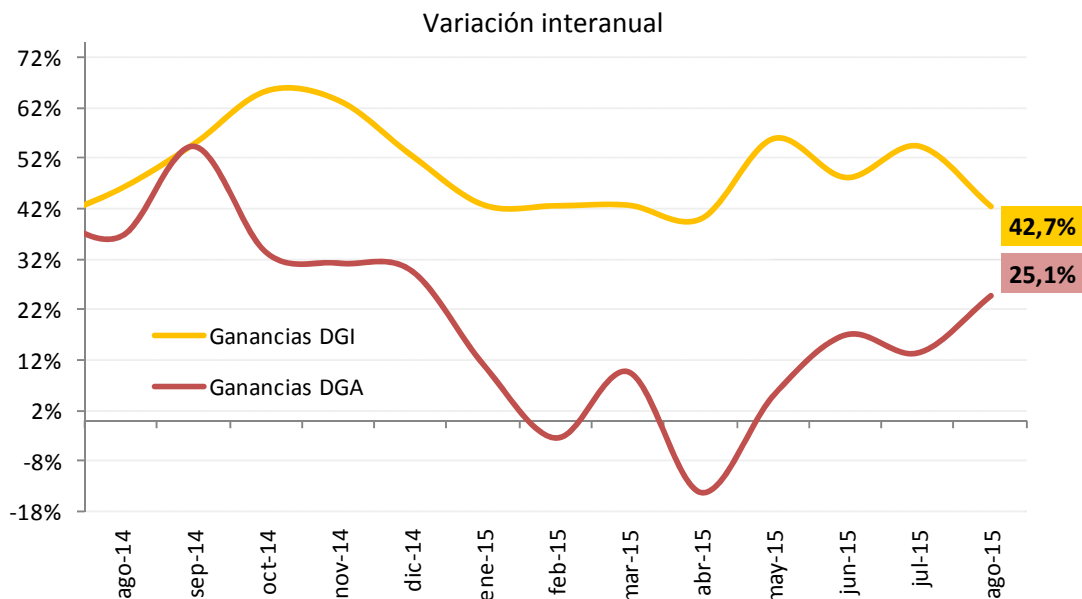
### Recaudación mensual de Ganancias



Fuente: CPCE CABA- IARAF en base a MECON.

El crecimiento de Ganancias estuvo impulsado principalmente por su componente impositivo, que mostró el mayor crecimiento del mes (+42,7%). Ganancias DGA, por su parte, registró un aumento más moderado (+25,1%) pero que le permitió continuar recuperándose.

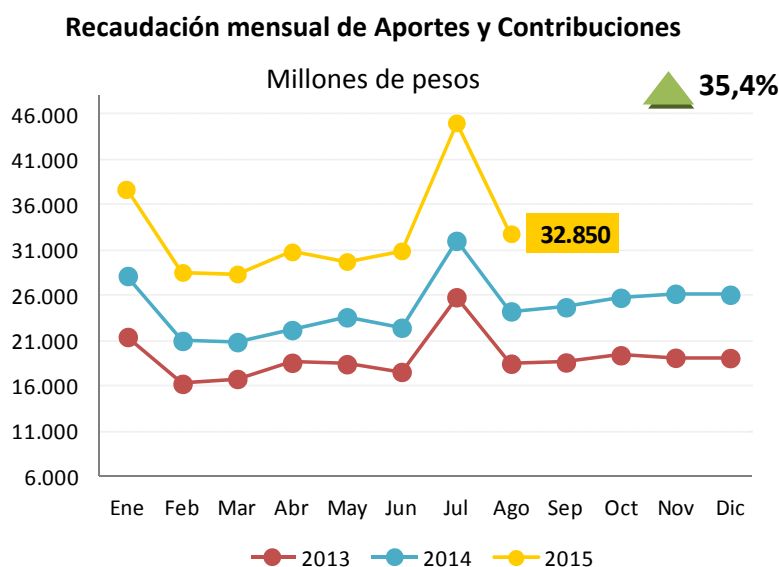
### Evolución de los componentes de Ganancias



Fuente: CPCE CABA- IARAF en base a MECON.

En el acumulado hasta el octavo mes del 2015 la suba de Ganancias asciende al 44,9%, por encima a cualquier medición de inflación. Claramente el tributo está favorecido por la falta de una adecuada actualización de los mínimos y deducciones y el congelamiento de los tramos de la escala de cálculo del tributo, lo cual produce constantes y significativos incrementos en la *alícuota efectiva* a tributar.

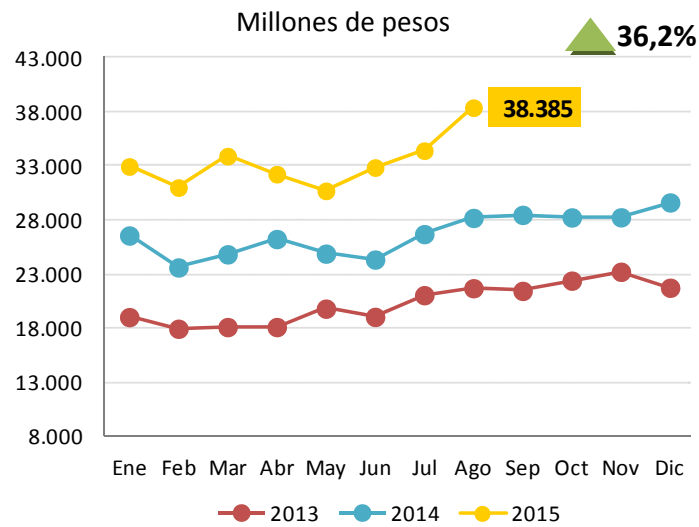
Con un aumento interanual del 35,4%, **Aportes y contribuciones a la seguridad social** también se ubicaron entre los tributos de mayor crecimiento, en línea con lo ocurrido en la primera etapa del 2015. Su velocidad de expansión también se moderó respecto a julio, en 5 puntos porcentuales. En lo que va del año acumuló un crecimiento del 35,8%, el segundo más alto del periodo, producto del incremento de las remuneraciones imponibles.



Fuente: CPCE CABA- IARAF en base a MECON.

Por su parte, **IVA** (neto de devoluciones y reintegros) exhibió una mejoría en agosto. Concretamente, creció un 36,2% y de este modo recuperó impulso, tras la moderada suba de julio (+28,9%). Con esta tasa nominal IVA se aceleró en términos reales.

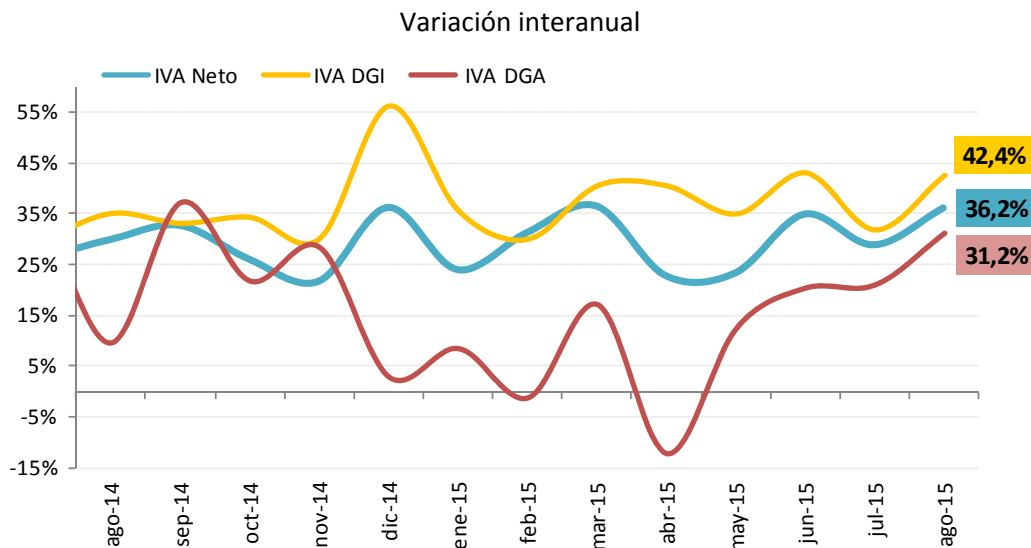
### Recaudación mensual de IVA neto



Fuente: CPCE CABA- IARAF en base a MECON.

El IVA asociado al consumo interno (DGI) presentó un alza del 42,4%. De este modo, continuó evolucionando por encima al nivel general del impuesto, a diferencia del IVA aduanero (DGA) que crece sistemáticamente a menor velocidad.

### Evolución de los componentes de IVA



Fuente: CPCE CABA- IARAF en base a MECON.

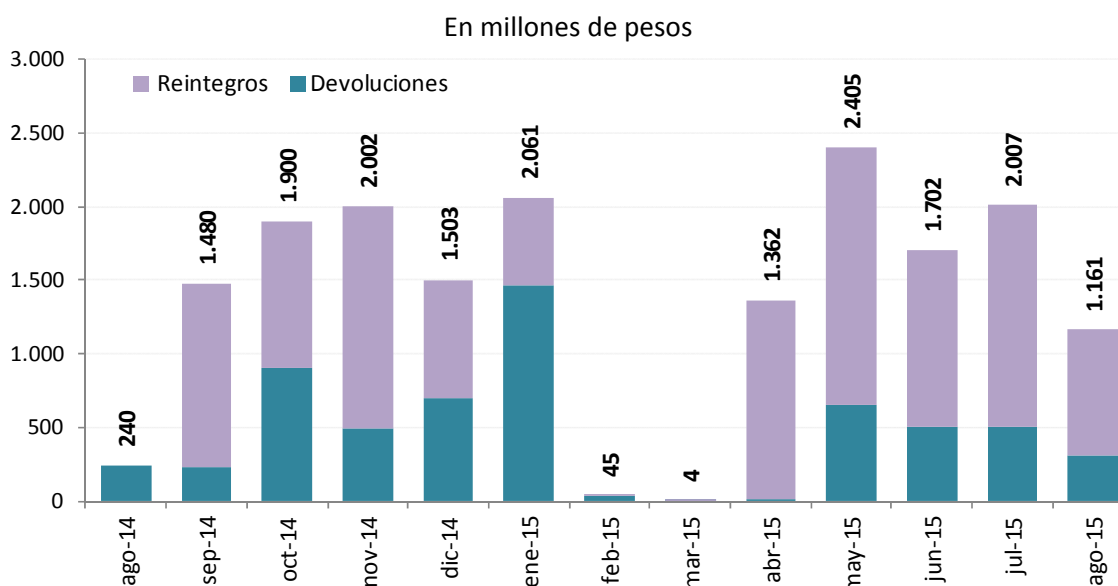
El fuerte crecimiento del componente impositivo se explica por un lado por la mejora de la demanda de consumo, en parte como respuesta al cobro del medio aguinaldo y



aumento de jubilaciones, e impulsado por programas oficiales, como el *Ahora 12* para la compra minorista con tarjetas de crédito. Por otro lado, la evolución de las tasas de interés en pesos por encima al tipo de cambio genera incentivos a las firmas a la desacumulación de stocks, y por ende mayores saldos de IVA por aumento en la brecha entre IVA crédito y débito.

En agosto las devoluciones de IVA fueron de \$ 311 y los reintegros a las exportaciones \$850 millones. En conjunto, las deducciones del impuesto sumaron \$1.161 millones, alrededor de 5 veces el monto de agosto del 2014. Sin considerar ambos conceptos, la recaudación de IVA creció un 39,1% en la comparación interanual.

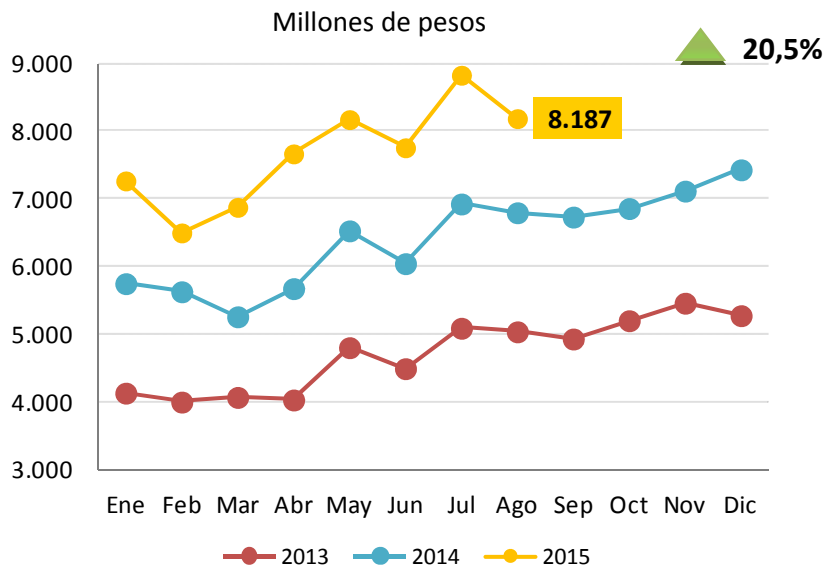
**Evolución de las devoluciones y reintegros de IVA.**



Fuente: CPCE CABA- IARAF en base a MECON.

A diferencia de IVA, el otro impuesto ligado al consumo y la actividad formal, **Créditos y Débitos en cuenta corriente** (más conocido como impuesto al cheque) continuó desacelerándose. En agosto registró una suba del 20,5% (7 puntos por debajo a su crecimiento de julio) y de este modo acumuló un trimestre de evolución a tasas decrecientes.

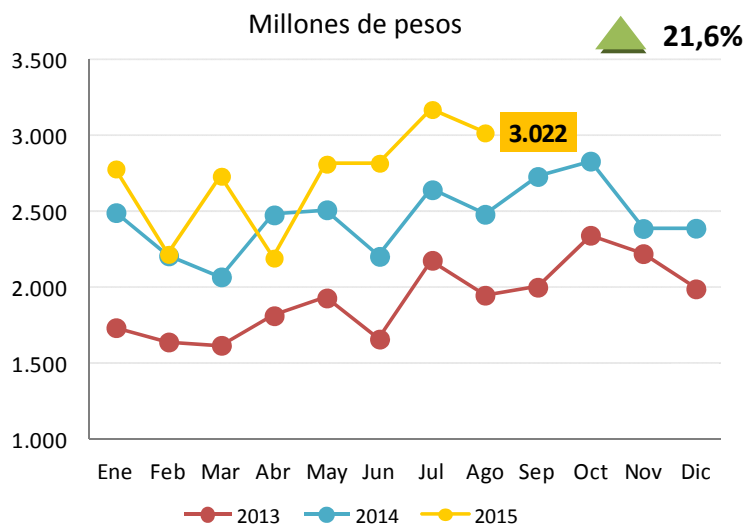
**Recaudación mensual de Créditos y Débitos en cuenta corriente**



Fuente: CPCE CABA- IARAF en base a MECON.

Por el lado de los impuestos al comercio exterior, los **Derechos de Importación** crecieron un 21,6%. En efecto, se mantuvieron creciendo, en contraste con su comportamiento reprimido de los primeros cinco meses del año (de enero a mayo crecieron tan solo un 8,9% interanual). En el acumulado hasta agosto la recaudación arancelaria mostró un aumento moderado, del 13,9%.

**Recaudación mensual de Derechos de Importación**

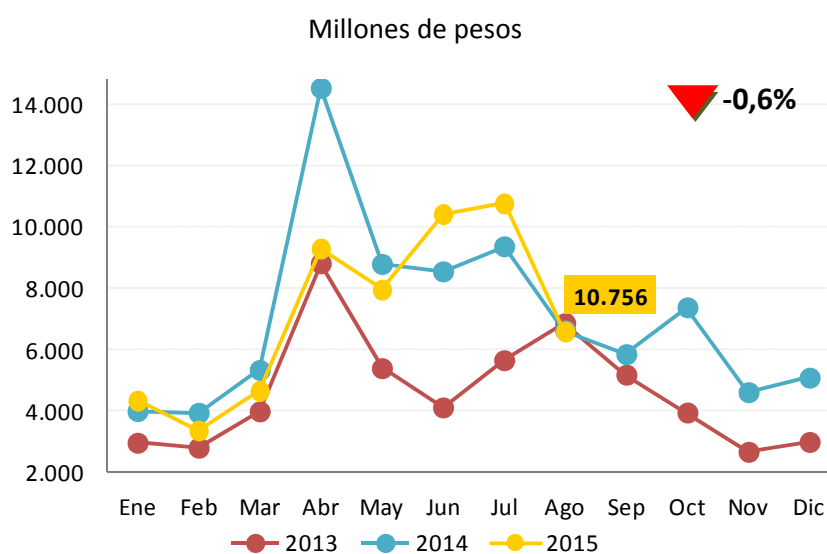


Fuente: CPCE CABA- IARAF en base a MECON.

Finalmente, los **Derechos de exportación** volvieron a retroceder en agosto (cayeron un 0,6% interanual), después de un bimestre en que habían logrado recuperar crecimiento (hasta mayo acumularon una caída promedio de 13%).

En los primeros ocho meses del 2015, la recaudación de derechos de exportación cayó un 6,2%.

### Recaudación mensual de Derechos de Exportación



Fuente: CPCE CABA- IARAF en base a MECON.

### Tipos de instrumentos

Al clasificar los tributos según materia gravada, surge que la categoría *Impuestos a Ingresos Personales y de Sociedades* fue la que mayor crecimiento presentó en agosto (+42,2%), motorizada por Ganancias que constituye su principal componente.

Le siguieron los *Impuestos Internos sobre Transacciones, Bienes y Servicios*, con una suba del 36,0% interanual. Al interior de esta categoría los datos fueron contrapuestos: mientras IVA se aceleró (principalmente el IVA asociado al consumo), el impuesto al cheque mostró un estancamiento. Los impuestos a las naftas y otros combustibles volvieron a crecer fuerte, aunque su incidencia en el total del rubro es baja.

Los recursos del *Sistema de Seguridad Social* también sostuvieron la recaudación, con un alza interanual del 35,4%.

Los *Impuestos a la Propiedad* continuaron con la desaceleración de los últimos meses. En agosto crecieron a una tasa del 29,7%, frente al 45,0% que registraban a comienzos de año. En ello incidió la ralentización de Bienes Personales, que pasó de crecer un 50,0% en enero a un 28,9% en agosto.

El rubro *Impuestos al Comercio Exterior* presentó la performance más desfavorable del mes, con un aumento de apenas el 5,6% interanual. Este crecimiento se logró gracias a los Derechos de Importación que lograron una suba del 21,6%.

### Principales tributos.

Variación interanual y participación en la recaudación total

| Principales tipos de impuestos                                    | ago-14        | ago-15         | Var I.A      | Participación |
|---|---------------|----------------|--------------|---------------|
| <b>Impuestos a ingresos personales y de sociedades</b>            | <b>22.936</b> | <b>32.620</b>  | <b>42,2%</b> | <b>25%</b>    |
| Ganancias   | 22.816        | 32.324         | 41,7%        | 24,4%         |
| Premios de juegos   | 29            | 56             | 95,3%        | 0,04%         |
| Ganancia mínima presunta  | 78            | 216            | 177,9%       | 0,2%          |
| Capital Cooperativas  | 14            | 24             | 70,8%        | 0,02%         |
| <b>Impuestos internos sobre transacciones, bienes y servicios</b> | <b>38.377</b> | <b>52.173</b>  | <b>36,0%</b> | <b>39%</b>    |
| Iva   | 28.191        | 38.385         | 36,2%        | 29,0%         |
| Combustibles Ley 23.966 - Naftas                                  | 1.614         | 2.371          | 46,9%        | 1,8%          |
| Combustibles Ley 23.966 - Otros                                   | 796           | 840            | 5,6%         | 0,6%          |
| Otros s/combustibles  | 796           | 2.123          | 166,8%       | 1,6%          |
| Adicional s/cigarrillos   | 184           | 267            | 45,2%        | 0,2%          |
| Créditos y Débitos en cta. cte.                                   | 6.796         | 8.187          | 20,5%        | 6,2%          |
| <b>Aportes y contribuciones a la Seguridad Social</b>             | <b>24.269</b> | <b>32.850</b>  | <b>35,4%</b> | <b>25%</b>    |
| <b>Impuestos al comercio exterior</b>                             | <b>9.168</b>  | <b>9.677</b>   | <b>5,6%</b>  | <b>7%</b>     |
| Derechos de importación   | 2.486         | 3.022          | 21,6%        | 2,3%          |
| Derechos de exportación   | 6.634         | 6.592          | -0,6%        | 5,0%          |
| Tasa Estadística  | 48            | 62             | 29,4%        | 0,05%         |
| <b>Impuestos a la propiedad</b>                                   | <b>1.514</b>  | <b>1.963</b>   | <b>29,7%</b> | <b>1,5%</b>   |
| Transferencias de inmuebles                                       | 83            | 119            | 42,7%        | 0,1%          |
| Bienes personales   | 1.430         | 1.844          | 28,9%        | 1,4%          |
| <b>Restantes impuestos</b>  | <b>3.385</b>  | <b>3.232</b>   | <b>-4,5%</b> | <b>2%</b>     |
| <b>Recaudación Tributaria Nacional</b>                            | <b>99.648</b> | <b>132.515</b> | <b>33,0%</b> | <b>100%</b>   |

Fuente: CPCE CABA- IARAF en base a MECON.

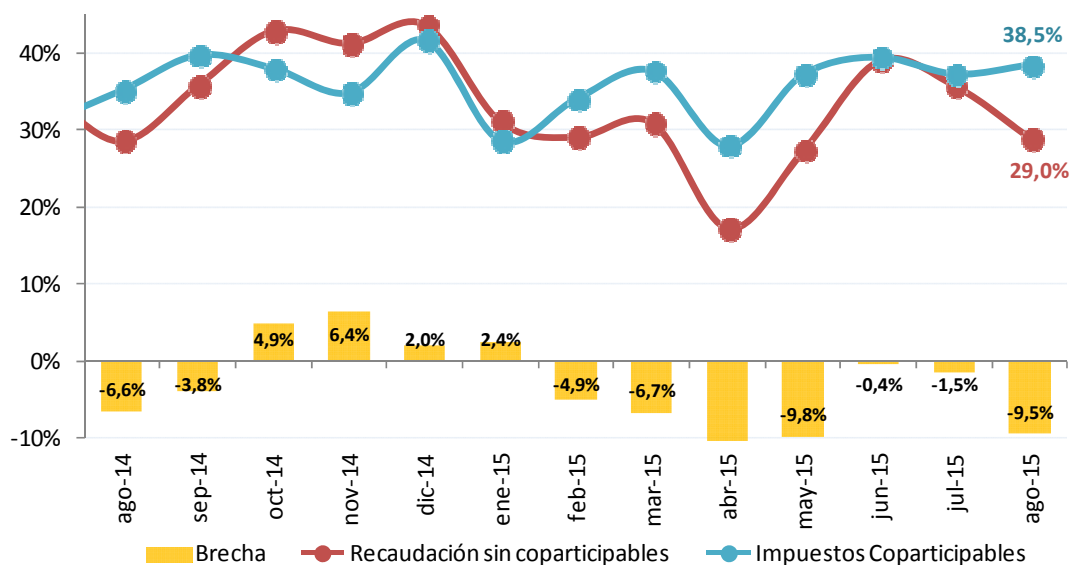
### Distribución a provincias de recursos nacionales

En agosto la *masa bruta coparticipable*<sup>1</sup> creció en sintonía con los meses previos (+38,5%). Dicha dinámica obedeció a una desaceleración de Ganancias, contrarrestada por la aceleración de IVA (principales componentes de la masa a repartir entre las provincias).

Por su parte, la *recaudación neta de coparticipables* redujo su velocidad de crecimiento hasta un 29,0% (7 puntos porcentuales menos que en julio), en respuesta a la contracción en los derechos de exportación.

En efecto, la brecha de crecimiento entre coparticipables y el resto de tributos volvió a abrirse y resultó de 9,5 puntos porcentuales.

**Evolución de la recaudación tributaria nacional. Impuestos coparticipables y no coparticipables. Variación interanual.**



Fuente: CPCE CABA- IARAF en base a MECON.

<sup>1</sup> Compuesta por la recaudación bruta de los impuestos que se coparticipan a las provincias, es decir antes de la deducción del 15% destinado al ANSES bajo el concepto de *precoparticipación*.