

Reporte Mensual de Recaudación Tributaria Nacional

Enero de 2016



consejo
Profesional de Ciencias
Económicas de la Ciudad
Autónoma de Buenos Aires



IARAF
INSTITUTO ARGENTINO
DE ANALISIS FISCAL

Reporte mensual de Recaudación Tributaria Nacional

Claves

- La Recaudación Tributaria Nacional totalizó \$145.034 millones en diciembre, con un crecimiento de 33,6% interanual. La recaudación anual 2015 se ubicó en \$1.537.948 millones.
- Los principales aumentos interanuales del mes de diciembre correspondieron a Derechos de importación (+52,9%) y Ganancias (+47,6%). En el segundo, el componente aduanero creció por encima del impositivo interno, en línea con la evolución del primero de los impuestos. Finalmente, la triada se completa con IVA que tuvo un crecimiento de 40,4%, por encima a la media de impuestos.
- Créditos y débitos en cuenta corriente (impuesto al cheque) aceleró su crecimiento en diciembre con una suba del 35,2%.
- Los Derechos de exportación volvieron a mostrar una caída, aunque de magnitud notoriamente diferente a los que caracterizaron el resto del año. En diciembre las recaudaciones por este concepto disminuyeron 1,6% respecto a 2014, y el acumulado anual muestra una caída de 9,7%.
- Los aportes y contribuciones a la Seguridad Social mostraron un crecimiento de 31,4% respecto a diciembre de 2014, mientras que la medición acumulada muestra un crecimiento promedio de 35%.
- En general los impuestos ligados al comercio exterior mostraron en el último mes del año una notable mejora en su recaudación, con un crecimiento de 16%.
- La brecha de crecimiento entre coparticipables y el resto de tributos se incrementó levemente y resultó al cierre del año de 16 puntos porcentuales.

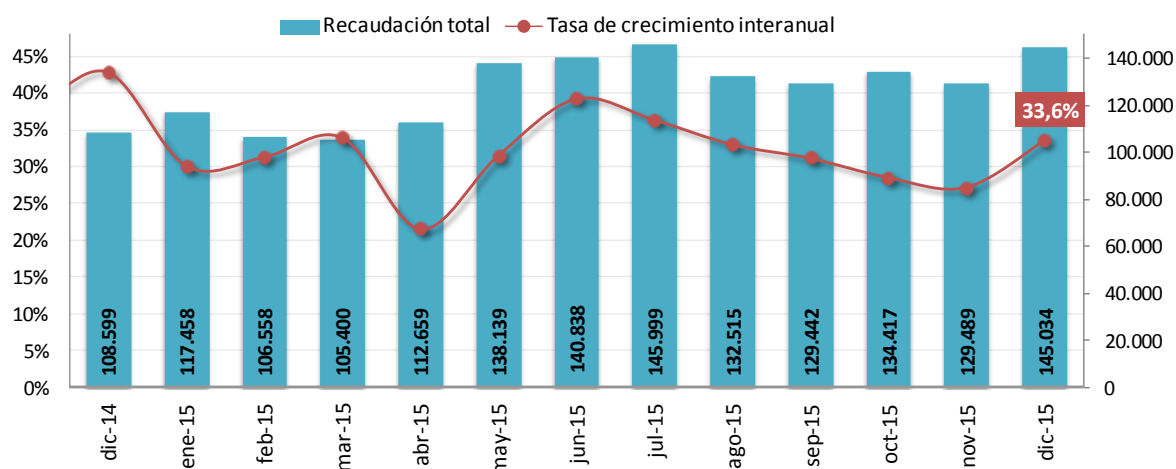
Reporte mensual de Recaudación Tributaria Nacional

A partir de la información difundida por el Ministerio de Hacienda y Finanzas Públicas, correspondiente a la recaudación tributaria nacional de diciembre del 2015, se refieren aquí sus principales características.

Recaudación Nacional

En el mes de diciembre la *Recaudación Tributaria Nacional* totalizó \$145.034 millones, mostrando una aceleración del crecimiento interanual, que se ubicó en 33,6%. A diferencia de los meses previos en que se observó una continua caída en las tasas de crecimiento, diciembre logró recuperar la tasa observada en agosto.

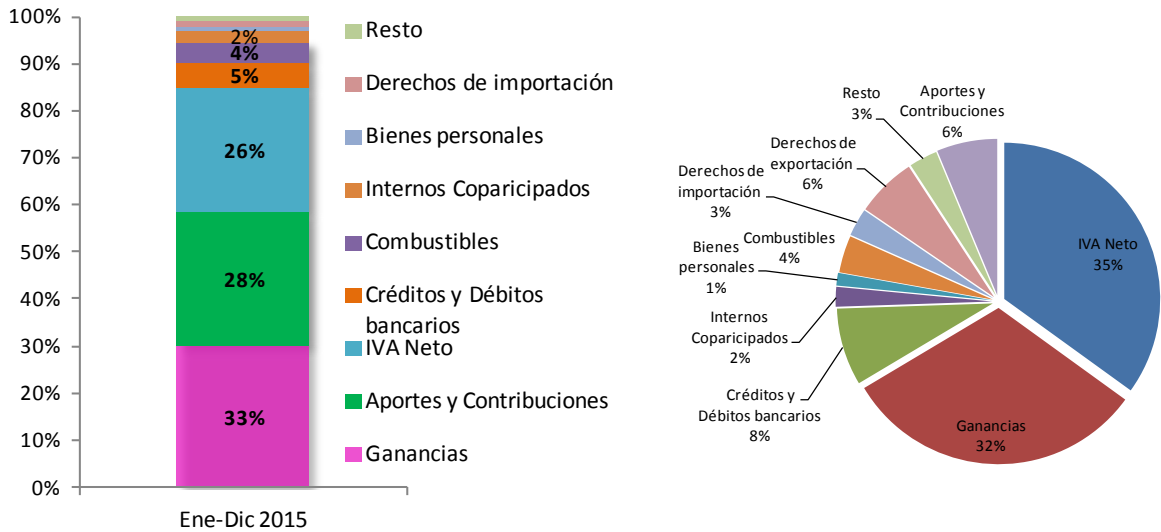
Evolución de la Recaudación Mensual
Millones de pesos y variación interanual



Fuente: CPCE CABA- IARAF en base a MECON.

Si se analiza la recaudación tributaria anual, el monto acumulado en 2015 se ubica en \$1.537.948 millones, mostrando un aumento 31,5% interanual respecto a la recaudación anual de 2014. El crecimiento se concentró en tres pilares fundamentales: Ganancias, Aportes y Contribuciones de la Seguridad Social e IVA, que en conjunto explicaron \$8,5 de cada \$10 que creció la recaudación. Ganancias contribuyó en un 33% al crecimiento, en tanto que Seguridad Social e IVA lo hicieron en un 28% y 25%, respectivamente.

Contribución de los principales tributos al crecimiento interanual de la Recaudación Total y composición porcentual de la recaudación (lado derecho)



Fuente: CPCE CABA- IARAF en base a MECON.

Los componentes de la recaudación

Del análisis desagregado por tributo se aprecia que en diciembre la recaudación continuó impulsada por los tres principales tributos, que registraron aumentos por encima del promedio, y por el crecimiento de los derechos de importación, mientras que en términos acumulados la recaudación se concentró en Ganancias, Aportes y Contribuciones e IVA Neto como los principales rubros generadores de ingresos.

Recaudación y variación interanual de principales tributos. Diciembre y Año 2015.

Principales Recursos	Diciembre		Acumulado anual	
	Millones de \$	Variación interanual	Millones de \$	Variación interanual
IVA Neto	41.583	40,4%	424.245	32,6%
IVA DGI	30.312	32,5%	316.336	36,8%
IVA DGA	12.990	57,4%	122.163	16,4%
Ganancias	38.176	47,6%	381.463	42,8%
Ganancias DGI	36.330	47,2%	363.332	44,5%
Ganancias DGA	1.846	55,6%	18.131	15,4%
Créditos y Débitos en c/c	10.049	35,2%	97.480	27,0%
Aportes + Contribuciones	34.293	31,4%	401.045	35%
Derechos de importación	3.660	52,9%	34.822	18,1%
Derechos de exportación	5.008	-1,6%	75.939	-9,7%
Recaudación total	145.034	33,6%	1.537.948	31,5%
Recaudación sin Seguridad Social	110.741	34,2%	1.136.904	30,4%
Impuestos Coparticipables	66.072	42,8%	664.294	36,2%
Total sin coparticipables	78.962	26,7%	873.654	28,1%

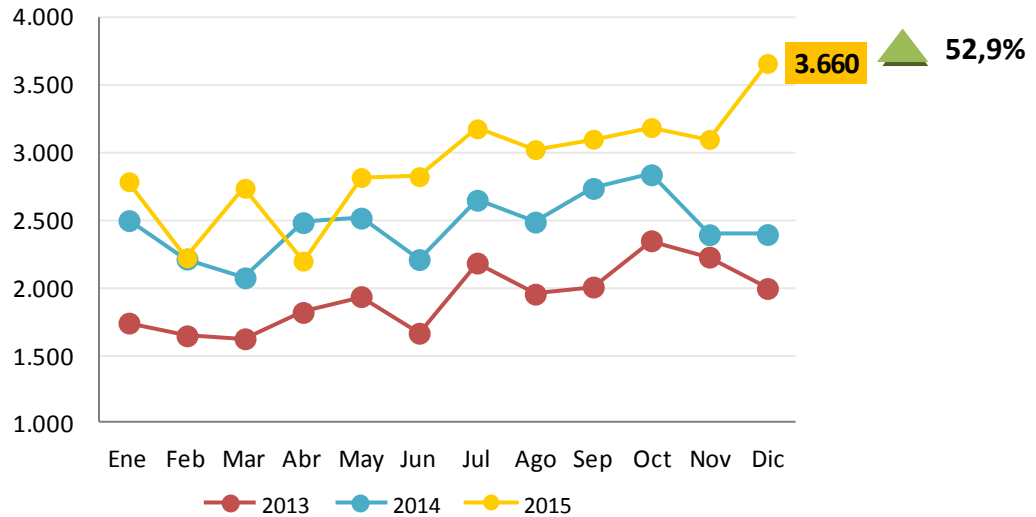
Fuente: CPCE CABA- IARAF en base a MECON.

Derechos de Importación fue el tributo de mayor crecimiento durante diciembre de 2015, con un incremento de 52,9%, la mayor tasa de crecimiento interanual de este tributo en todo el año. Si se estudia la evolución reciente del tributo se observa que el notorio incremento se originaría en un quiebre en la estructura estacional de la recaudación, que a diferencia de años anteriores ha presentado un patrón creciente a partir de octubre. Este hecho puede vincularse en parte al cambio de gobierno ocurrido en diciembre y al levantamiento de las trabas a la importación posterior.

Si se analiza la recaudación anual las conclusiones se muestran menos alentadoras, presentándose un crecimiento interanual de sólo 18,1%, influido por los bajos valores observados durante más de tres cuartas partes del año.

Recaudación mensual de Derechos de Importación

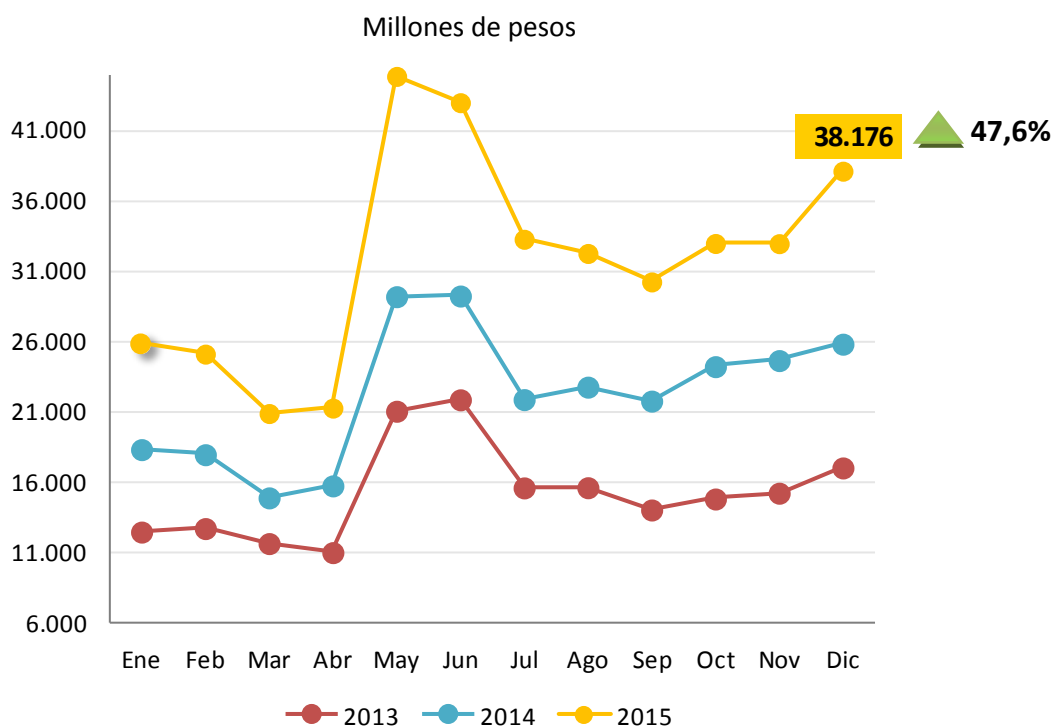
Millones de pesos



Fuente: CPCE CABA- IARAF en base a MECON.

Ganancias fue el segundo tributo de mayor crecimiento durante diciembre, con una recaudación impulsada por las subas salariales, bonos de fin de año y el pago del aguinaldo. Su recaudación nominal aumentó un 47,6% interanual, lo que significó una aceleración de 14 puntos porcentuales respecto a noviembre. En términos acumulados la performance del tributo fue positiva, con un crecimiento anual de 42,8%, impulsado por el componente impositivo interno.

Recaudación mensual de Ganancias



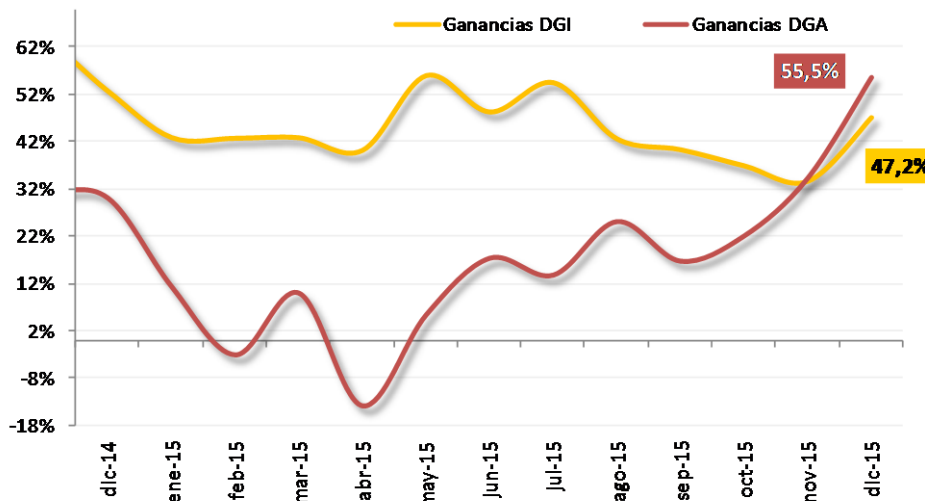
Fuente: CPCE CABA- IARAF en base a MECON.

Durante el mes de diciembre la performance de este impuesto estuvo principalmente influenciada por el componente aduanero (Ganancias DGA) que creció un 55,5% interanual, alineado con lo observado en la recaudación de los **Derechos de importación**. Sin embargo el desempeño del componente interno (Ganancias DGI) resultó claramente determinante para obtener ese nivel de aumento, ya que registró un crecimiento del orden del 47,2%. En términos anuales, Ganancias DGA presentó la menor tasa de crecimiento de la dupla, 15,4%, mientras que el componente impositivo interno presentó un crecimiento de 44,5%.

Durante 2015, Ganancias lideró el crecimiento de la recaudación, siendo el tributo con mayor crecimiento anual, relativo al resto de los tributos (42,8%). Claramente la recaudación de Ganancias está favorecida por la falta de una adecuada actualización de los mínimos y deducciones y el congelamiento de los tramos de la escala de cálculo del tributo, lo cual produce constantes y significativos incrementos en la *alícuota efectiva* a tributar.

Evolución de los componentes de Ganancias

Variación interanual



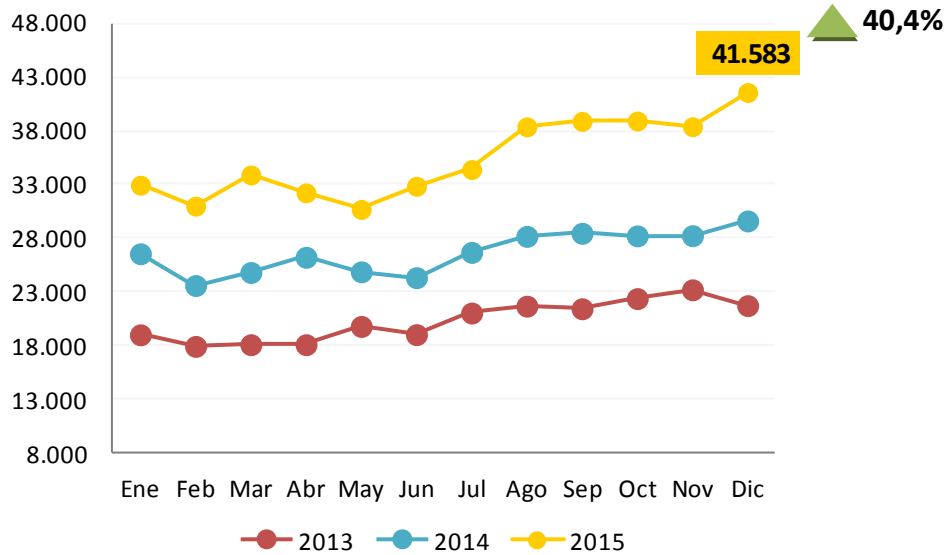
Fuente: CPCE CABA- IARAF en base a MECON.

El **IVA** (neto de devoluciones y reintegros) se ubicó en el tercer lugar en cuanto a crecimiento interanual del último mes del año, al registrar un aumento del 40,4% interanual. El desempeño del tributo continuó con la habitual estacionalidad que posee, presentando un comportamiento similar al de 2014. Sin embargo, se destaca el notorio incremento de la recaudación en el último mes, superior al que se esperaba dada la delicada situación macroeconómica. En términos anuales la recaudación de IVA se estabilizó en 32,6% promedio, levemente por encima de los valores acumulados a octubre y noviembre, que rondaron el 31%.

Al igual que la recaudación de **Ganancias** y en línea con la evolución de los **Derechos de importación**, el rubro de mayor crecimiento en la recaudación mensual de IVA fue el componente aduanero (IVA DGA) que creció en valores corrientes un 57,4%, mientras que la recaudación del IVA DGI, el principal componente del IVA, registró una suba nominal del 32,5%.

Recaudación mensual de IVA neto

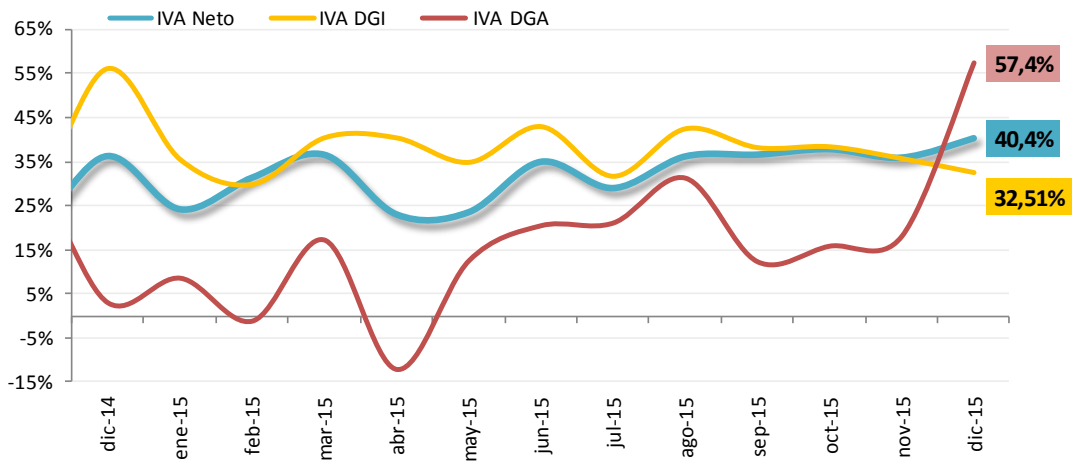
Millones de pesos



Fuente: CPCE CABA- IARAF en base a MECON.

Evolución de los componentes de IVA

Variación interanual



Fuente: CPCE CABA- IARAF en base a MECON.

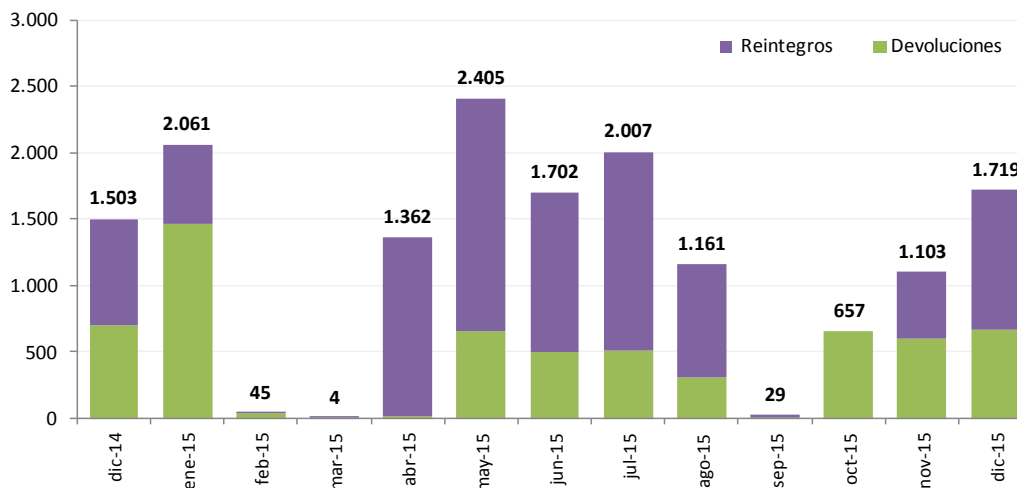
El fuerte crecimiento del componente aduanero en diciembre encuentra explicación en la mayor apertura comercial acaecida a partir del levantamiento progresivo de las restricciones a la importación, mientras que el desempeño del componente impositivo interno se encontraría vinculado a los planes de pago en cuotas y con descuentos, la mayor disponibilidad de ingresos por el cobro del SAC en asalariados y por el habitual

aumento del consumo en épocas festivas. Sin embargo, los aumentos de las tasas de interés en pesos que ocurrieron durante noviembre generaron más incentivos a la inversión financiera, que probablemente hayan disminuido levemente el consumo.

Los reintegros a las exportaciones se ubicaron en el mes final del año en \$1.052 millones, en tanto que las devoluciones de IVA sumaron \$667 millones, un 5% inferiores al monto registrado en diciembre del 2014. Sin considerar dichas deducciones, la recaudación de IVA (*IVA Bruto*) creció un 39,1% en la comparación interanual.

Evolución de las devoluciones y reintegros de IVA

En millones de pesos

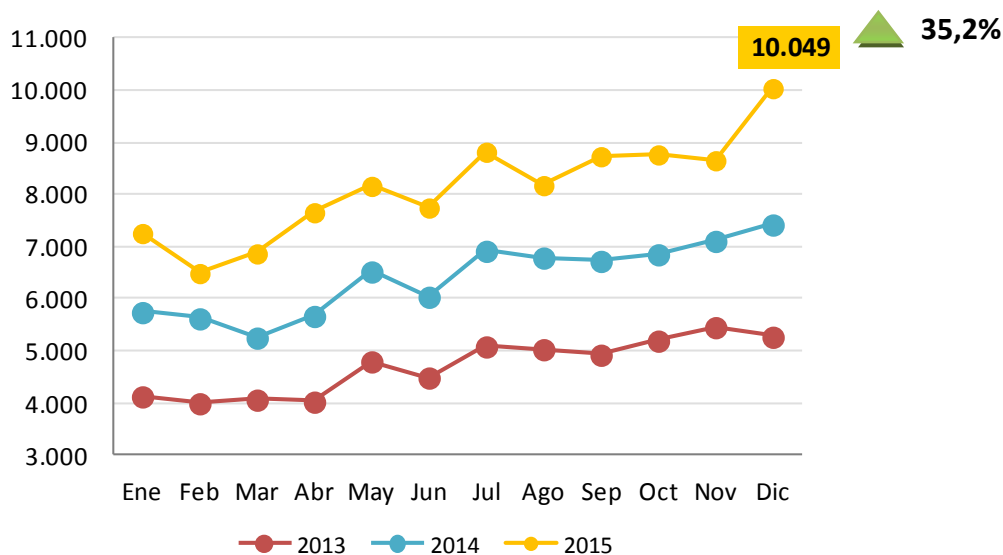


Fuente: CPCE CABA- IARAF en base a MECON.

Créditos y débitos en cuenta corriente (más conocido como impuesto al cheque) mostró una aceleración del crecimiento respecto al mes previo, con una suba de 14 puntos respecto a noviembre, ubicándose en 35,2%. Resulta interesante destacar que habitualmente en diciembre ocurre una caída en la recaudación de este tributo, aunque durante 2015 el componente estacional de la recaudación no se verificó, probablemente por cuestiones de coyuntura vinculadas al recambio de gobierno. En términos acumulados el crecimiento se ubicó en 27% para todo 2015, mostrando una probable caída de la recaudación real.

Recaudación mensual de Créditos y Débitos en cuenta corriente

Millones de pesos



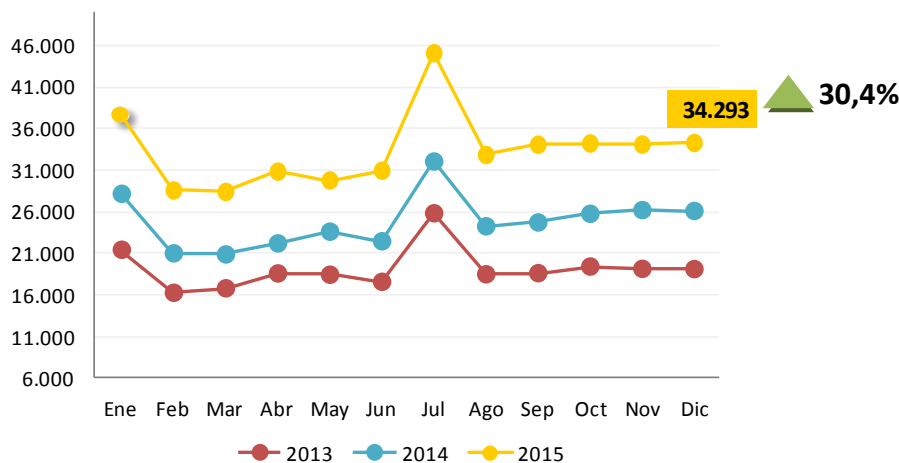
Fuente: CPCE CABA- IARAF en base a MECON.

Aportes y contribuciones a la seguridad social se aceleró en 0,3 puntos porcentuales respecto al registro de noviembre, y registró un alza del 30,4%, continuando con la tendencia levemente decreciente que ha dominado en particular el segundo semestre y en términos generales todo el año.

En el 2015, este tributo acumuló un crecimiento del 34,8%, el segundo mayor del periodo, producto del incremento de las remuneraciones imponibles.

Recaudación mensual de Aportes y Contribuciones

Millones de pesos

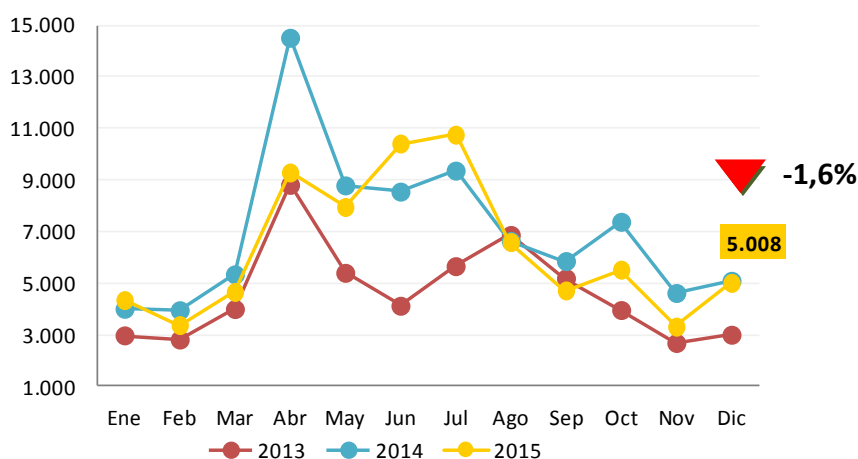


Fuente: CPCE CABA- IARAF en base a MECON.

El último de los componentes de la recaudación, los **Derechos de exportación** volvió a mostrar una caída en su recaudación, aunque la magnitud se encuentra claramente por debajo del promedio anual, con un valor de 1,6% interanual. En términos anuales este tributo registró una caída del 9,7%, producto de una baja de los precios internacionales de productos primarios de 20% (al III Trimestre), mientras que las cantidades comerciadas se mantuvieron aproximadamente constantes durante gran parte del año, aunque aumentaron notoriamente a partir de diciembre, pese a lo cual no se pudo quebrar el comportamiento de este tributo durante 2015.

Recaudación mensual de Derechos de Exportación

Millones de pesos

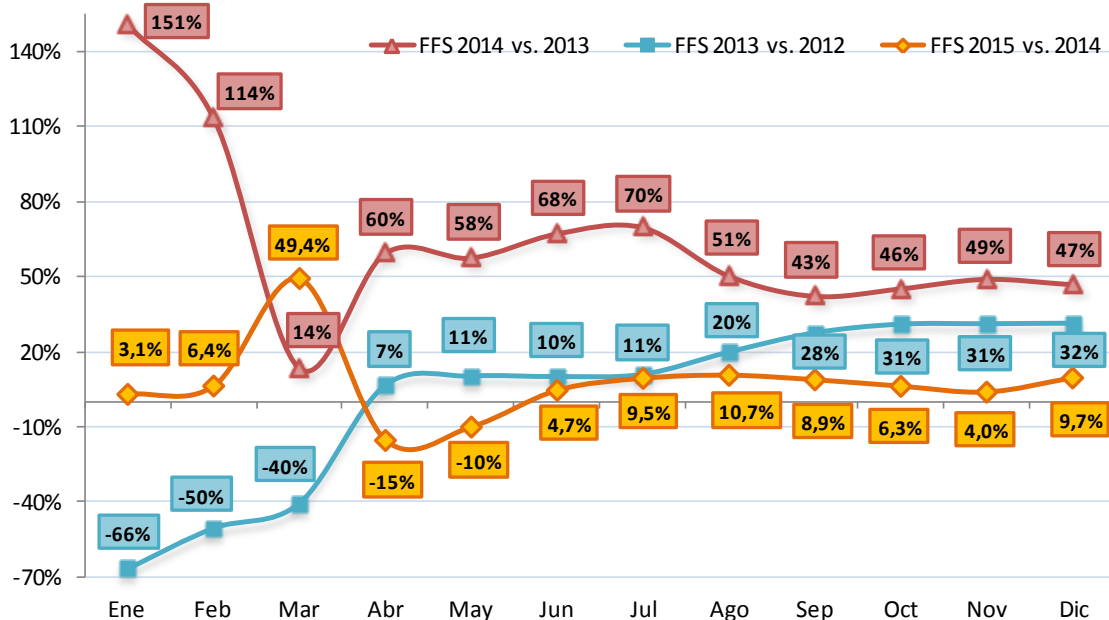


Fuente: CPCE CABA- IARAF en base a MECON.

El magro desempeño de los derechos de exportación se vio reflejado en la evolución del Fondo Federal Solidario (compuesto por el 30% de las retenciones al complejo sojero). Éste viene creciendo en lo que va del 2015 a tasas muy inferiores a las registradas el año pasado. Al mes de diciembre acumuló un crecimiento anual de 9,7%, impulsado por la mayor liquidación sojera, aunque afectado parcialmente por la disminución de las retenciones al complejo en 5 p.p.

Evolución del Fondo Federal Solidario

Variación interanual del acumulado parcial



Fuente: CPCE CABA- IARAF en base a MECON.

Tipos de instrumentos

Al clasificar los tributos según materia gravada, surge que *Impuestos a Ingresos Personales y de Sociedades* fueron la categoría que mayor crecimiento presentó en diciembre (44,7%). Respecto al mes previo, se aceleró en 11 puntos porcentuales, en respuesta al crecimiento observado en Ganancias, su principal componente.

Los recursos del *Sistema de Seguridad Social* crecieron un 31,4%, 1,3 puntos porcentuales superior a su crecimiento del mes de noviembre.

Le siguieron los *Impuestos Internos sobre Transacciones, Bienes y Servicios*, que crecieron un 28,7% en la comparación interanual, impulsado principalmente por IVA aunque ralentizado por la caída de los impuestos vinculados a los combustibles.

Los *Impuestos a la Propiedad* crecieron a una tasa del 26,1%, 6 puntos porcentuales por debajo del crecimiento del mes previo.

El rubro *Comercio Exterior* muestra un fortalecimiento, con un crecimiento de la recaudación del 16% y una mejora progresiva de los impuestos vinculados a las exportaciones.

Principales tributos

Variación interanual y participación en la recaudación total

Principales tipos de impuestos	dic-14	dic-15	Var I.A	Participación
Impuestos a ingresos personales y de sociedades	26.113	38.483	47,4%	27%
Ganancias	25.870	38.176	47,6%	26,3%
Premios de juegos	32	41	30,6%	0,03%
Ganancia mínima presunta	185	236	27,7%	0,2%
Capital Cooperativas	26	29	13,0%	0,02%
Impuestos internos sobre transacciones, bienes y servicios	44.307	57.011	28,7%	39%
Iva	29.627	41.583	40,4%	28,7%
Combustibles Ley 23.966 - Naftas	2.846	1.752	-38,4%	1,2%
Combustibles Ley 23.966 - Otros	1.444	1.117	-22,6%	0,8%
Otros s/combustibles	2.737	2.194	-19,9%	1,5%
Adicional s/cigarrillos	222	316	42,3%	0,2%
Créditos y Débitos en cta. cte.	7.430	10.049	35,2%	6,9%
Aportes y contribuciones a la Seguridad Social	26.107	34.293	31,4%	24%
Impuestos al comercio exterior	7.532	8.739	16,0%	6%
Derechos de importación	2.394	3.660	52,9%	2,5%
Derechos de exportación	5.091	5.008	-1,6%	3,5%
Tasa Estadística	47	71	50,4%	0,05%
Impuestos a la propiedad	1.533	1.933	26,1%	1,3%
Transferencias de inmuebles	95	154	61,4%	0,1%
Bienes personales	1.437	1.779	23,7%	1,2%
Restantes impuestos	3.007	4.575	52,1%	3%
Recaudación Tributaria Nacional	108.599	145.034	33,6%	100%

Fuente: CPCE CABA- IARAF en base a MECON.

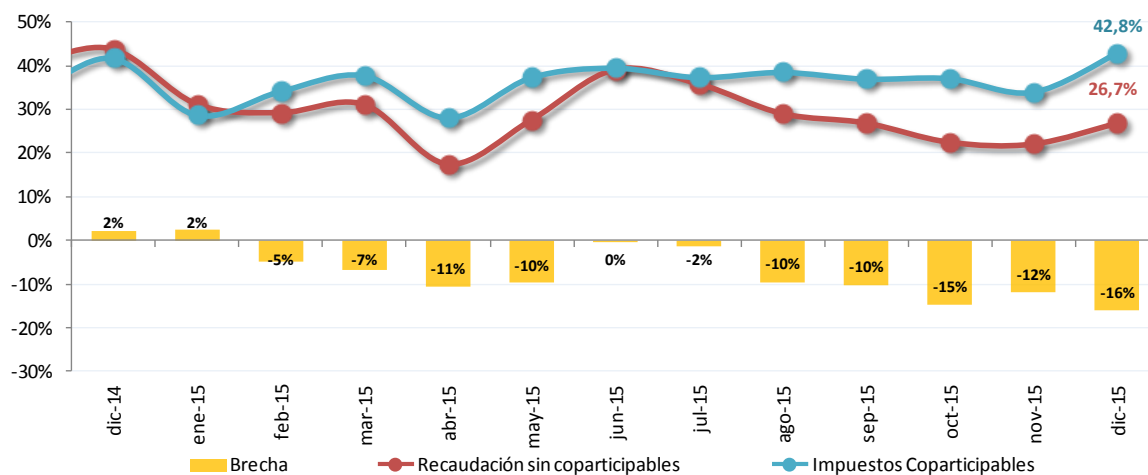
Distribución a provincias de recursos nacionales

En diciembre la *masa bruta coparticipable*¹ aceleró su ritmo de expansión en relación a los meses previos, con una tasa del 42,8%. Por su parte, la *recaudación neta de coparticipables* presentó, a la par, una aceleración de su crecimiento, ubicándose en

¹ Compuesta por la recaudación bruta de los impuestos que se coparticipan a las provincias, es decir antes de la deducción que se realizaba hasta este mes del 15% destinado al ANSES bajo el concepto de *preparticipación*.

26,7% en diciembre. La brecha de crecimiento entre coparticipables y el resto de tributos se incrementó respecto a noviembre, resultando ser de 16 puntos porcentuales, resultado de la aceleración en la *coparticipación bruta*. La diferencia se explica en que los giros a provincias se componen en su mayor parte por IVA y Ganancias, que crecieron a fuerte ritmo, en contraste con la desfavorable evolución de los impuestos al comercio exterior, que pertenecen al nivel federal de gobierno.

Evolución de la recaudación tributaria nacional. Impuestos coparticipables y no coparticipables
Variación interanual



Fuente: CPCE CABA- IARAF en base a MECON.