

# *Reporte Mensual de Recaudación Tributaria Nacional*

Mayo de 2016



**consejo**  
Profesional de Ciencias  
Económicas de la Ciudad  
Autónoma de Buenos Aires



**IARAF**  
INSTITUTO ARGENTINO  
DE ANALISIS FISCAL

## Reporte mensual de Recaudación Tributaria Nacional

### Claves

- La Recaudación Tributaria Nacional totalizó \$150.810 millones en el cuarto mes de 2016, con un crecimiento de 33,9% interanual.
- A lo largo del primer cuatrimestre del año se recaudaron \$586.030 millones, mostrando un avance de 32,6% respecto a la recaudación del mismo periodo de 2015.
- Los principales aumentos interanuales del mes correspondieron a Derechos de importación (+105,7%); IVA (+43,8%) y Derechos de exportación (37,6%).
- En general, los componentes aduaneros de los principales tributos nacionales (IVA DGA y Ganancias DGA) mostraron desempeños claramente superiores a sus equivalentes internos (IVA DGI y Ganancias DGI), alineados con lo observado para los tributos vinculados al comercio exterior.
- Aportes y contribuciones aceleró su crecimiento en abril, con un crecimiento interanual de 34,9%.
- La desaceleración del crecimiento de Ganancias continúa, resultado de los cambios ocurridos en las deducciones, y llevó a un crecimiento interanual mensual de solamente el 8,7%. El primer cuatrimestre cerró con una recaudación de \$118.664 millones (+27,2%) para este impuesto, y perfila continuar disminuyendo su crecimiento.

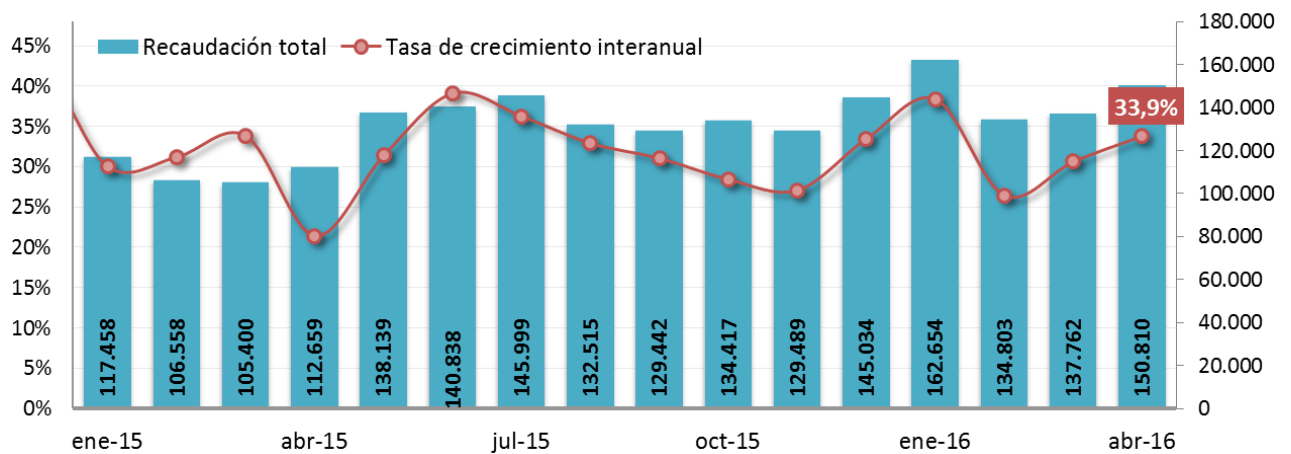
## Reporte mensual de Recaudación Tributaria Nacional

A partir de la información difundida por el Ministerio de Hacienda y Finanzas Públicas, correspondiente a la recaudación tributaria nacional de abril del 2016, a continuación se analizan sus principales características.

### Recaudación Nacional

En el mes de abril la *Recaudación Tributaria Nacional* se ubicó en \$150.810 millones, mostrando una tasa de crecimiento interanual de 33,9%, y acelerando su crecimiento interanual 3,2 puntos respecto a marzo. Esta aceleración, se impulsó a lo largo del cuatrimestre en la mejora de la recaudación de impuestos al comercio exterior, que continuaron mostrando un buen desempeño durante el cuarto mes del año.

**Evolución de la Recaudación Mensual**  
**Millones de pesos y variación interanual**



Fuente: CPCE CABA- IARAF en base a Min. de Hac. y Fin.

Nuevamente durante el mes de abril se observa que las modificaciones aplicadas en el Impuesto a las Ganancias generaron que su tasa de crecimiento sea la menor entre los distintos instrumentos, principalmente en lo referente al componente interno, a pesar de lo cual este tributo sigue siendo uno de los principales pilares del sistema tributario argentino, conjuntamente con los Aportes y Contribuciones de la Seguridad Social e IVA.

Al igual que en los meses anteriores, el IVA (neto) fue el tributo que mayor aporte realizó al crecimiento de la recaudación en este cuatrimestre, ya que significó un tercio del aumento total; mientras que los Aportes y Contribuciones representaron un 28% del percibido, y Ganancias contribuyó en un 23% al crecimiento, a diferencia de lo observado durante el año pasado en el que fruto de la desactualización del impuesto, este último era el principal componente de la recaudación. En términos proporcionales a la recaudación total, el IVA representó 30% de lo recaudado hasta el cuarto mes del año, seguido por Aportes y Contribuciones (28%) y Ganancias (20%)

**Contribución de los principales tributos al crecimiento interanual de la Recaudación Total y composición porcentual de la recaudación (lado derecho)**



Fuente: CPCE CABA- IARAF en base a Min. de Hac. y Fin.

**Los componentes de la recaudación**

El análisis desagregado por tributo permite observar que en abril la recaudación estuvo impulsada principalmente por los Derechos de importación, el IVA (principalmente el componente aduanero) y los Derechos de exportación. Créditos y Débitos en Cuenta Corriente, y los Aportes y Contribuciones son tributos que mostraron menor dinamismo pero que registraron aumentos claramente por encima del promedio, mientras que Ganancias fue el único componente que ralentizó el crecimiento de la recaudación total.

**Recaudación y variación interanual de principales tributos. Abril 2016.**

Principales Recursos	Abril		I Cuatrimestre	
	Millones de \$	Variación interanual	Millones de \$	Variación interanual
IVA Neto	46.358	43,8%	176.656	35,8%
IVA DGI	33.181	31,5%	123.596	25,5%
IVA DGA	14.983	78,9%	58.049	65,3%
Ganancias	23.186	8,7%	118.664	27,2%
Ganancias DGI	20.572	2,7%	109.367	24,1%
Ganancias DGA	2.614	101,5%	9.296	80,0%
Créditos y Débitos en c/c	10.429	36,0%	38.682	36,7%
Aportes + Contribuciones	41.605	34,9%	165.248	31,5%
Derechos de importación	4.521	105,7%	16.817	69,2%
Derechos de exportación	12.787	37,6%	27.760	28,1%
<b>Recaudación total</b>	<b>150.810</b>	<b>33,9%</b>	<b>586.030</b>	<b>32,6%</b>
<b>Recaudación sin Seguridad Social</b>	109.205	33,5%	420.782	33,0%
<b>Impuestos Coparticipables</b>	60.545	32,4%	250.362	32,8%
<b>Total sin coparticipables</b>	90.265	34,9%	335.668	32,4%

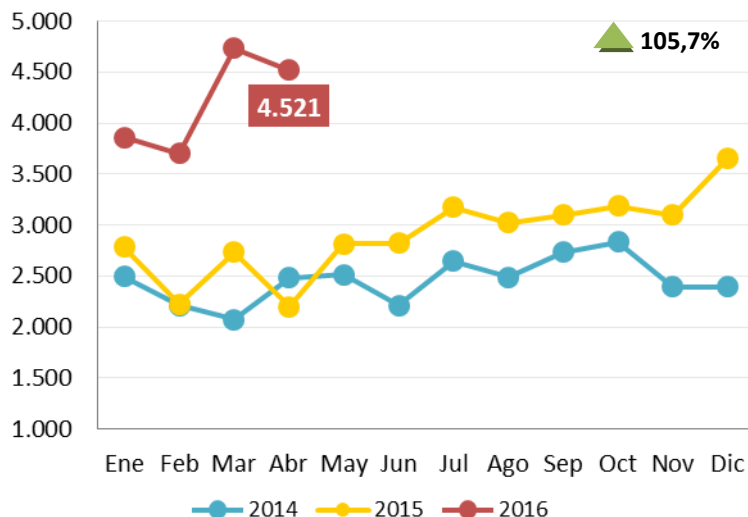
Fuente: CPCE CABA- IARAF en base a Min. de Hac. y Fin.

**Derechos de Importación** fue el tributo de mayor crecimiento durante abril de 2016, al mostrar un incremento interanual de 105,7%, y acumulando un crecimiento de 69,2% en el primer cuatrimestre del año. Los fundamentos del desempeño de este tributo se encuentran en el levantamiento de restricciones al comercio exterior, con lo que se propicia un crecimiento de la recaudación por el crecimiento de la base imponible del impuesto (crecimiento de las importaciones físicas), y el aumento del tipo de cambio; factores que conjuntamente determinan la base imponible. En relación al precio de la divisa, se observa que no registró mayores variaciones durante el mes de abril en relación a marzo, con lo que el marcado crecimiento mensual de la recaudación se continúa asociando a un crecimiento de las importaciones físicas. De todas maneras, en relación al tipo de cambio, es preciso destacar que el crecimiento interanual de abril en relación a 2015 es de 62%, similar al avance interanual de febrero y marzo, y es uno de los factores determinantes del crecimiento de la recaudación al compararla con 2015.

La evolución de este tributo se encuentra alineado con lo ocurrido en IVA DGA y Ganancias DGA, impuestos vinculados al ingreso de bienes desde el exterior.

### Recaudación mensual de Derechos de Importación

Millones de pesos



Fuente: CPCE CABA- IARAF en base a Min. de Hac. y Fin.

El **IVA** (neto de devoluciones y reintegros) se ubicó en el segundo lugar en cuanto a crecimiento interanual en el cuarto mes del año, al registrar un aumento del 43,8%, con lo que se observa una marcada aceleración de su crecimiento (+13,3 p.p.). En términos agregados, el desempeño de este tributo no parece continuar con la habitual estacionalidad que posee, ya que muestra un continuo crecimiento en una época donde suele mermar en términos absolutos. Sin embargo, la separación entre el componente interno de la recaudación y el componente aduanero permite distinguir patrones de comportamiento diferentes.

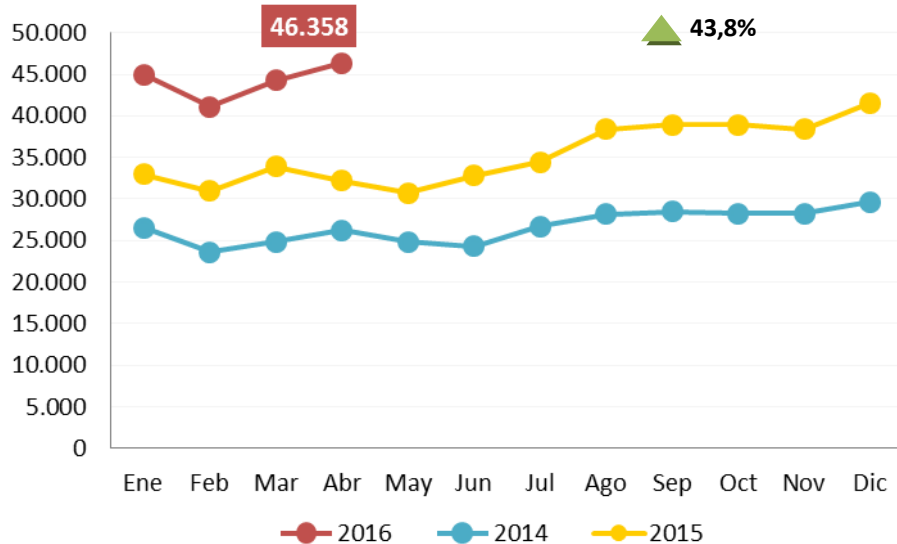
En línea con lo observado para la recaudación de **Derechos de Importación**, el componente de mayor crecimiento dentro del IVA fue el aduanero (IVA DGA), que mostró un avance interanual de 78,9% para el mes de abril, mientras que en términos acumulados el crecimiento se ubica en 65,3%, hallándose los fundamentos del desempeño de este tributo en la apertura comercial y la depreciación del peso.

El componente interno del impuesto, IVA DGI, tuvo un desempeño inferior, al mostrar un crecimiento interanual de 31,5%, por debajo de la inflación estimada. La evolución ralentizada de la recaudación de este tributo encuentra su origen en el debilitamiento

del mercado interno, como lo han mostrado los datos relevados para el caso de comercios minoristas, en que las ventas reales cayeron 6,6%.

### Recaudación mensual de IVA neto

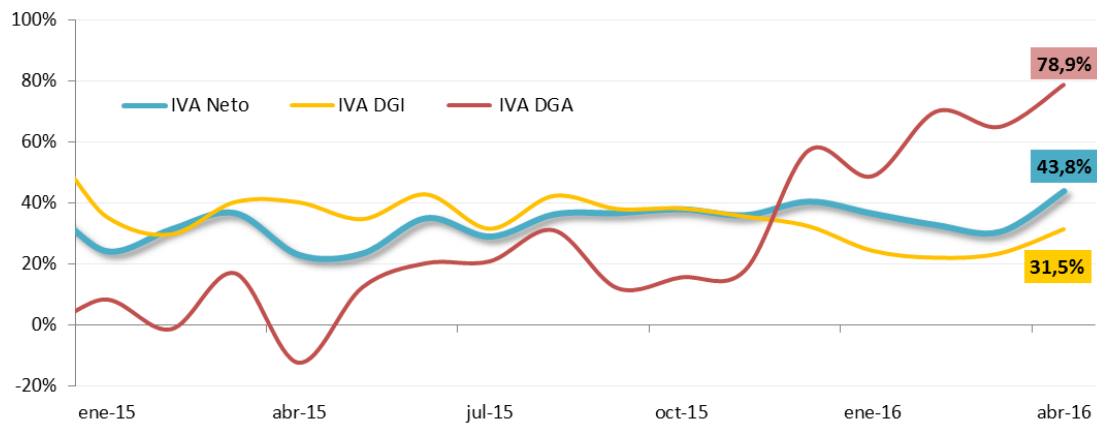
Millones de pesos



Fuente: CPCE CABA- IARAF en base a Min. de Hac. y Fin.

### Evolución de los componentes de IVA

Variación interanual



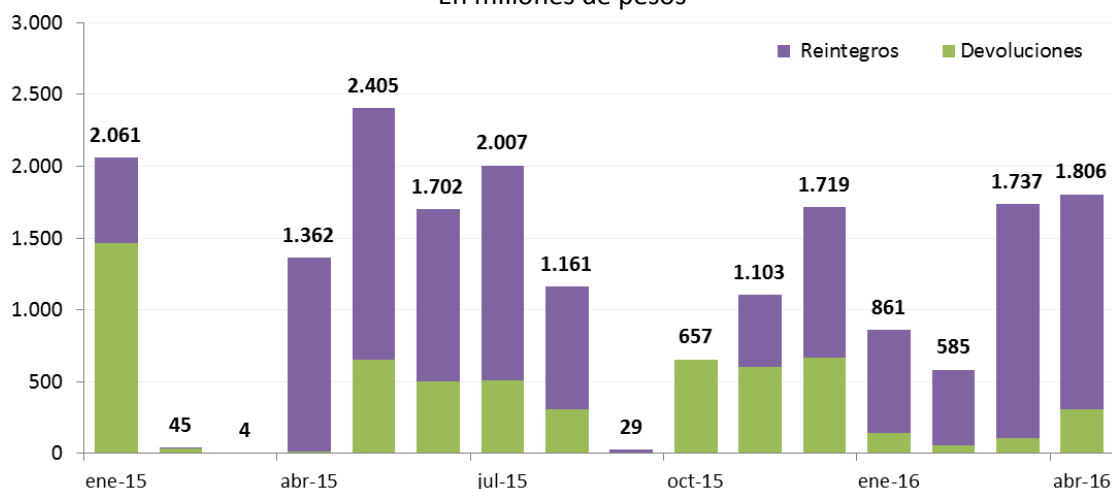
Fuente: CPCE CABA- IARAF en base a Min. de Hac. y Fin.

Los reintegros a las exportaciones en el cuarto mes del año contabilizaron \$1.806 millones, creciendo 4% respecto a febrero. En tanto las devoluciones de IVA sumaron \$306 millones, un 176% superiores al monto registrado el mes anterior. Este último es uno de los componentes del IVA que presentaría, según los anuncios realizados,

cambios en los próximos meses, al plantearse una devolución (disminución) del IVA de productos que componen la canasta básica alimenticia para personas acreedoras de planes sociales. Sin considerar dichas deducciones, la recaudación de IVA (*IVA Bruto*) creció un 34,3% en la comparación interanual.

### Evolución de las devoluciones y reintegros de IVA

En millones de pesos

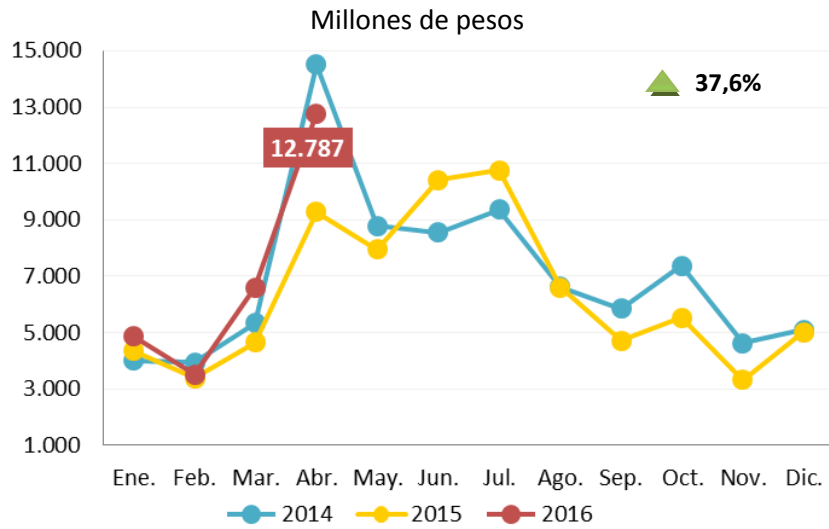


Fuente: CPCE CABA- IARAF en base a Min. de Hac. y Fin.

Los **Derechos de exportación**, mostraron durante el mes de abril un crecimiento interanual de su recaudación de 37,6%, mientras que la recaudación acumulada del cuatrimestre se ubicó en \$27.760 millones, mostrando un crecimiento del 28,1%. La evolución de este tributo está “imitando” el comportamiento histórico, con un marcado crecimiento en marzo y abril, que se espera luego merme, consecuencia de la liquidación del grueso de las cosechas. Sin embargo, la situación agrícola puede hacer que el plazo normal de recaudación de este impuesto se vea reducido y los valores percibidos sean inferiores a los de años anteriores, consecuencia de una baja en las cantidades y de la progresiva tendencia a la caída del precio de la soja.



**Recaudación mensual de Derechos de Exportación**

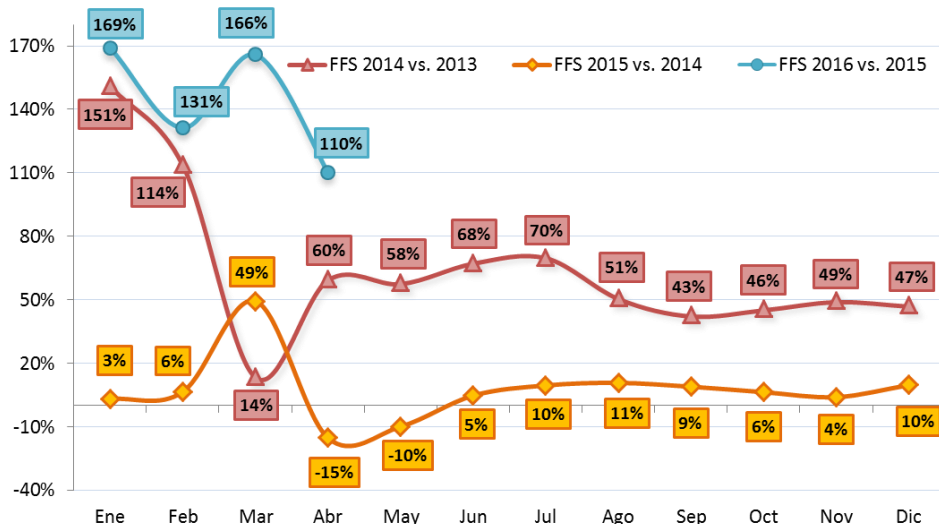


Fuente: CPCE CABA- IARAF en base a Min. de Hac. y Fin.

El desempeño de los derechos de exportación se vio reflejado en la evolución del Fondo Federal Solidario (compuesto por el 30% de las retenciones al complejo sojero) que durante el 2015 creció a tasas muy inferiores a las registradas en 2014, mientras que hasta el primer cuatrimestre de 2016 se muestra con mayor impulso. Al mes de abril presentó un crecimiento interanual acumulado de 110%, impulsado por la mayor liquidación sojera, aunque afectado parcialmente por la disminución de las retenciones al complejo en 5 p.p.

### Evolución del Fondo Federal Solidario

Variación interanual del acumulado parcial

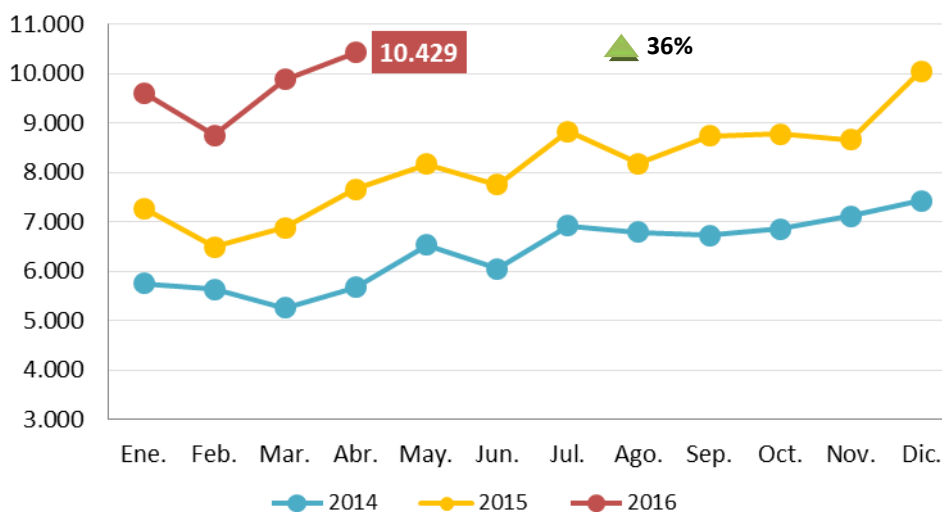


Fuente: CPCE CABA- IARAF en base a Min. de Hac. y Fin.

**Créditos y débitos en cuenta corriente** (más conocido como impuesto al cheque) mostró una desaceleración del crecimiento respecto al mes de marzo (-7,9 p.p.), al ubicarse en 36% el crecimiento interanual. El acumulado al primer tercio del año muestra una recaudación de \$38.682 millones, con lo que el crecimiento de la recaudación hasta abril rondaría el 37%.

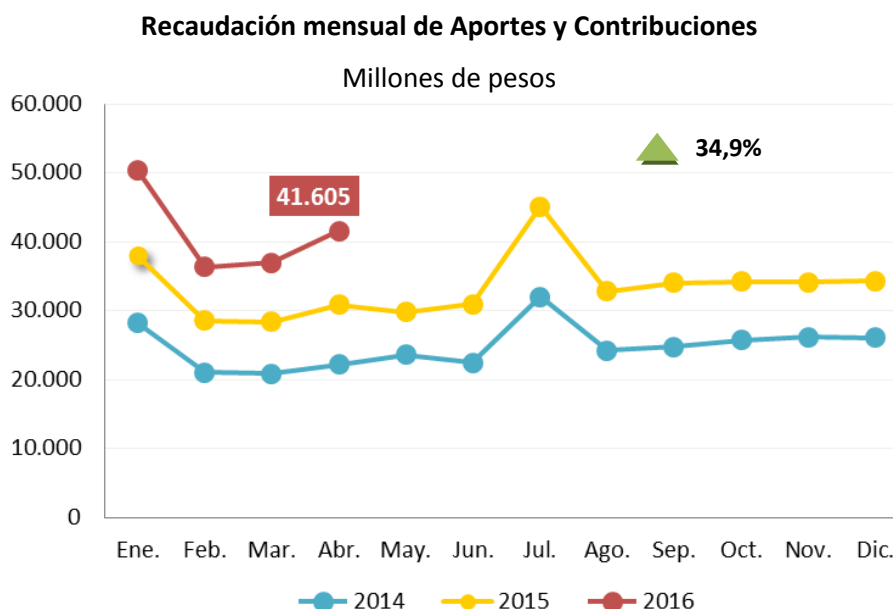
### Recaudación mensual de Créditos y Débitos en cuenta corriente

Millones de pesos



Fuente: CPCE CABA- IARAF en base a Min. de Hac. y Fin.

**Aportes y contribuciones a la seguridad social** mostraron un avance de 4,6 puntos porcentuales respecto al registro de marzo, con lo que el crecimiento interanual se ubicó en 34,9%, quebrando la tendencia decreciente que dominó gran parte del primer trimestre del año. La recaudación acumulada al primer cuatrimestre del año muestra que por este concepto se recaudaron \$165.248 millones, lo que presentó un crecimiento del 31,5%. Este tributo continúa mostrando un crecimiento que sería inferior a la inflación, reflejando una situación debilitada del mercado laboral.

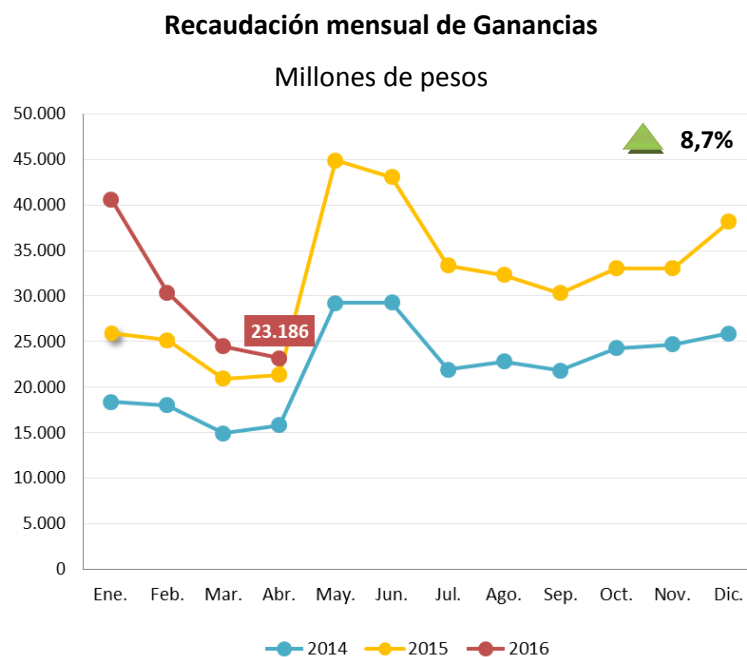


Fuente: CPCE CABA- IARAF en base a Min. de Hac. y Fin.

**Ganancias** fue último tributo en términos de crecimiento durante abril, afectado por la modificación de las deducciones implementadas, particularmente a aquellos que tributan en la 4<sup>ta</sup> categoría. Su recaudación nominal aumentó un 8,7% interanual, lo que significó una ralentización de 10 puntos porcentuales respecto a marzo, y 50 puntos respecto al crecimiento de enero. En términos acumulados, el cuatrimestre cerró con una recaudación de \$118.664 millones, compatible con un crecimiento de 27,2% y mostrando una tendencia decreciente. Como se comentó en informes anteriores, el crecimiento de la recaudación de este impuesto se encontró vinculado principalmente a la falta de actualización de deducciones y escalas de tributación, que

produjo constantes y significativos incrementos en la *alícuota efectiva* a tributar. La modificación de la deducción especial resultó ser un paliativo que eliminó una clara distorsión al excluir a un grupo de individuos de la tributación del impuesto de manera independiente a su situación actual, aunque, hacia mitad de año y como reflejo de los crecimientos nominales de salarios por paritarias, muchos individuos deberán volver a tributar.

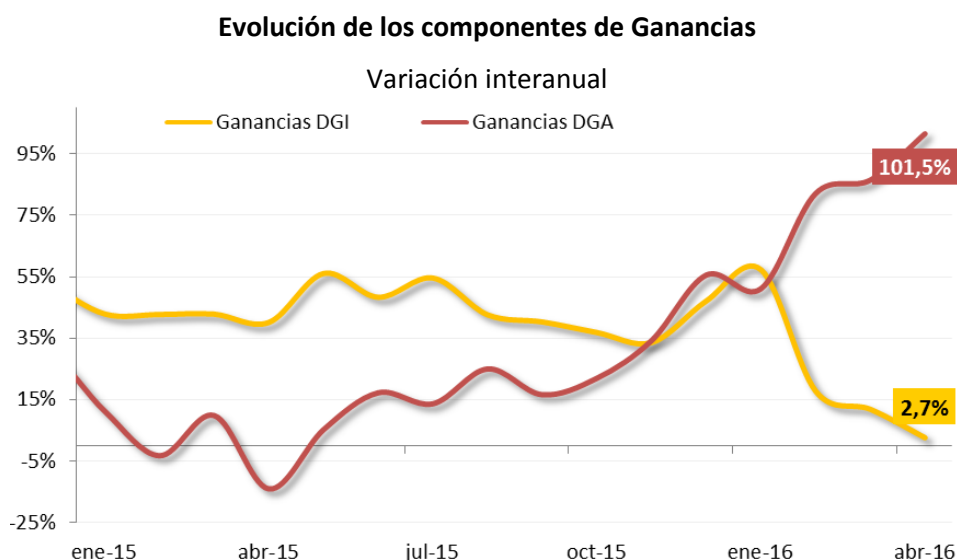
Si se analiza la composición del impuesto es posible observar que, resultado de los cambios mencionados, el componente interno del impuesto sufrió una marcada desaceleración en su crecimiento, fenómeno que se espera se mantenga al menos hasta mitad de año, donde, producto de incrementos nominales de salarios, debería existir cierta aceleración, aunque no recuperando los valores que se observaron en 2015.



Fuente: CPCE CABA- IARAF en base a Min. de Hac. y Fin.

El componente aduanero del impuesto, Ganancias DGA, mostró un comportamiento diametralmente diferente al observado para su par interno. En términos interanuales el crecimiento se ubicó en 101,5% para el mes de abril, pese a que el impacto no tuvo un mayor efecto dada la escasa participación observada (7% de la recaudación de *Ganancias*), y replicó lo observado para el caso de *IVA*, en que el componente

aduanero dominó y la tendencia se asemejó a la marcada por los **Derechos de importación**, que muestran una clara aceleración e incremento de la importancia



Fuente: CPCE CABA- IARAF en base a Min. de Hac. y Fin.

### **Tipos de instrumentos**

Al clasificar los tributos según materia gravada, surge que los tributos vinculados al *Comercio Exterior*, que muestran un fortalecimiento, siendo la categoría que mayor crecimiento presentó en marzo (50,3%), con un crecimiento de la recaudación impulsado por los tributos a las importaciones aunque claramente concentrada en el sector exportador.

Por detrás, en términos del crecimiento, se encontraron los *Impuestos internos sobre transacciones, bienes y servicios* con un avance interanual de (39,3%), impulsados por la en la recaudación de los impuestos internos y vinculados a los combustibles, y al IVA.

Por detrás, en términos del crecimiento, se ubicaron los recursos del *Sistema de Seguridad Social* crecieron un 34,9%, 4,7 puntos porcentuales superior a su crecimiento del mes de marzo.

Los tributos englobados dentro de la categoría *Impuestos a ingresos personales y de sociedades* mostraron, a diferencia de los meses anteriores del año, un leve avance en lo referido a su crecimiento en respuesta a la recaudación de ganancias y su evolución reciente.

Los *Impuestos a la Propiedad* incrementaron su recaudación en relación a abril de 2015 en 23,7%, en respuesta al aumento de la recaudación de Bienes Personales y de Transferencias de Inmuebles

### Principales tributos

Variación interanual y participación en la recaudación total

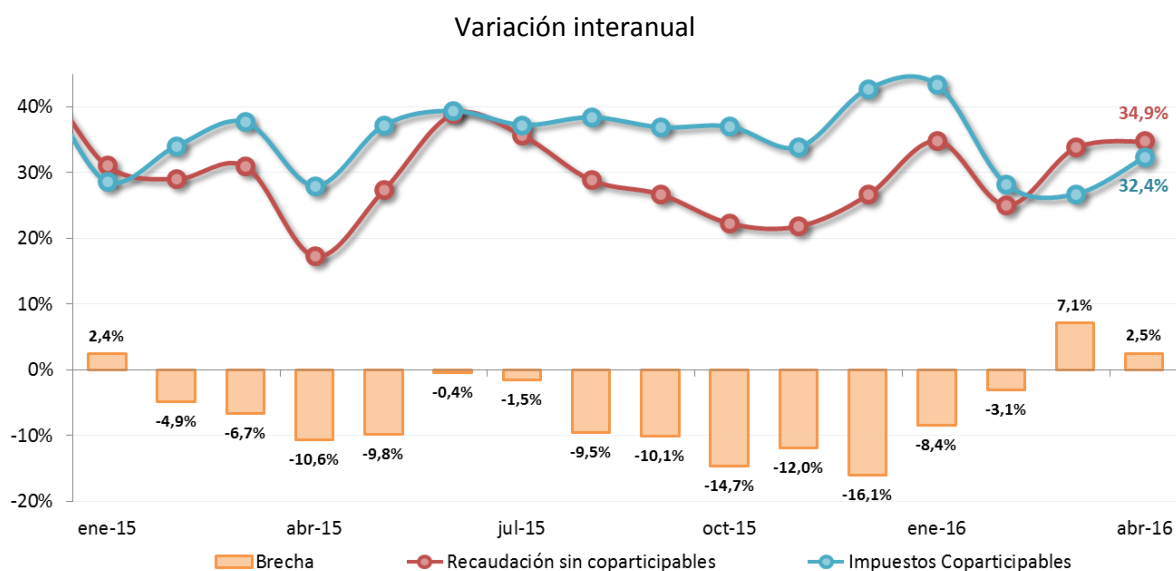
Principales tipos de impuestos	abr-15	abr-16	Var I.A	Participación
<b>Impuestos a ingresos personales y de sociedades</b>	<b>21.535</b>	<b>23.459</b>	<b>8,9%</b>	<b>16%</b>
Ganancias	21.325	23.186	8,7%	15,4%
Premios de juegos	21	50	145,0%	0,0%
Ganancia mínima presunta	166	194	16,5%	0,1%
Capital Cooperativas	23	29	27,2%	0,0%
<b>Impuestos internos sobre transacciones, bienes y servicios</b>	<b>44.787</b>	<b>62.376</b>	<b>39,3%</b>	<b>41%</b>
Iva	32.240	46.358	43,8%	30,7%
Combustibles Ley 23.966 - Naftas	1.983	2.327	17,3%	1,5%
Combustibles Ley 23.966 - Otros	775	853	10,1%	0,6%
Otros s/combustibles	1.911	2.118	10,8%	1,4%
Adicional s/cigarrillos	212	291	37,4%	0,2%
Créditos y Débitos en cta. cte.	7.666	10.429	36,0%	6,9%
<b>Aportes y contribuciones a la Seguridad Social</b>	<b>30.839</b>	<b>41.605</b>	<b>34,9%</b>	<b>28%</b>
<b>Impuestos al comercio exterior</b>	<b>11.530</b>	<b>17.395</b>	<b>50,9%</b>	<b>12%</b>
Derechos de importación	2.197	4.521	105,7%	3,0%
Derechos de exportación	9.290	12.787	37,6%	8,5%
Tasa Estadística	43	87	102,6%	0,1%
<b>Impuestos a la propiedad</b>	<b>951</b>	<b>1.176</b>	<b>23,7%</b>	<b>0,8%</b>
Transferencias de inmuebles	86	140	63,0%	0,1%
Bienes personales	865	1.036	19,7%	0,7%
<b>Restantes impuestos</b>	<b>3.016</b>	<b>4.798</b>	<b>59,1%</b>	<b>3%</b>
<b>Recaudación Tributaria Nacional</b>	<b>112.659</b>	<b>150.810</b>	<b>33,9%</b>	<b>100%</b>

Fuente: CPCE CABA- IARAF en base a Min. de Hac. y Fin.

### Distribución a provincias de recursos nacionales

En abril la *masa bruta coparticipable*<sup>1</sup> aceleró levemente su ritmo de expansión en relación a marzo, con una tasa del 32,4%. Por su parte, la *recaudación neta de coparticipables* presentó un crecimiento del 34,9%. La brecha de crecimiento entre coparticipables y el resto de tributos muestra una disminución, a diferencia de marzo en que se expandió 7,1 puntos. Esto es resultado de las diferentes tasas a las que vienen creciendo, como se vio, los componentes de la llamada *coparticipación bruta* y los relacionados al comercio exterior y a la nómina salarial. La diferencia del crecimiento se explica en que los giros a provincias se componen en su mayor parte por IVA y Ganancias, impuesto que presentaron desaceleraciones en el último cuatrimestre; mientras que los impuestos al comercio exterior y previsionales, que han mostrado una evolución favorable, pertenecen al nivel federal de gobierno. Sin embargo, en términos generales, los impuestos coparticipables dominan el escenario, lo cual favorece la distribución de fondos hacia las provincias.

#### Evolución de la recaudación tributaria nacional. Impuestos coparticipables y no coparticipables



Fuente: CPCE CABA- IARAF en base a Min. de Hac. y Fin.

<sup>1</sup> Compuesta por la recaudación bruta de los impuestos que se coparticipan a las provincias, es decir antes de la deducción del 15% destinado al ANSES bajo el concepto de *precoparticipación* (actualmente excepto Córdoba, Santa Fe y San Luis).