

# *Reporte Mensual de Recaudación Tributaria Nacional*

Agosto de 2016



**consejo**  
Profesional de Ciencias  
Económicas de la Ciudad  
Autónoma de Buenos Aires



**IARAF**  
INSTITUTO ARGENTINO  
DE ANALISIS FISCAL

## Reporte mensual de Recaudación Tributaria Nacional

### Claves

- La Recaudación Tributaria Nacional totalizó \$180.091 millones en el mes de julio de 2016, con un crecimiento interanual de 23,4%.
- Hasta julio de 2016 la recaudación tributaria del Estado Nacional se ubicó en \$1.111.062 millones, mostrando un avance de 28,1% respecto a la recaudación de igual periodo de 2015, aunque si se la analiza en términos reales, existe una contracción de 5,2%.
- Durante los primeros siete meses del año, los principales aumentos interanuales correspondieron a Derechos de importación (64,1%); Créditos y débitos en cuenta corriente (36%), e IVA (37,6%).
- Los componentes aduaneros de los principales tributos nacionales (IVA DGA y Ganancias DGA) mostraron desempeños claramente superiores a sus equivalentes internos (IVA DGI y Ganancias DGI), alineados con lo observado para los tributos vinculados al comercio exterior. Sin embargo, se observa una tendencia a la desaceleración de los mismos, probablemente alineada con la situación macroeconómica general.
- El Impuesto a los débitos y créditos bancarios mostró en julio un crecimiento de 36,2% alineado con los componentes internos de los principales tributos, lo cual refleja la debilidad de la actividad económica en el contexto actual.
- Los Derechos de Exportación mostraron una contracción de 29% en relación a julio de 2015, y en términos acumulados su variación se ubicó en -5,1%, fuertemente influido por la caída en el crecimiento del último mes.
- El impuesto a las Ganancias mostró una aceleración de su crecimiento, resultado del atraso real de los cambios ocurridos en las deducciones. Su crecimiento interanual se ubicó en 8,7%, mientras que hasta julio el avance fue de 15,6%. A futuro es de esperar que la recaudación de este impuesto se vea gradualmente acelerada, en función de los incrementos salariales que se realicen en lo restante del año.

## Reporte mensual de Recaudación Tributaria Nacional

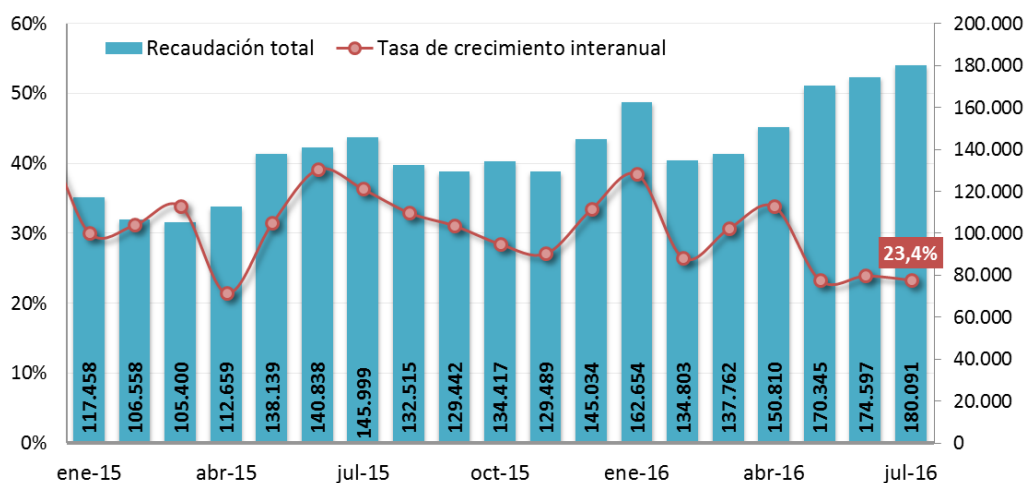
A partir de la información difundida por el Ministerio de Hacienda y Finanzas Públicas, correspondiente a la recaudación tributaria nacional de julio del 2016, se analizan a continuación sus principales características.

### Recaudación Nacional

En el mes de julio la *Recaudación Tributaria Nacional* se ubicó en \$180.091 millones, mostrando una tasa de crecimiento interanual de 23,4%, lo que representa una leve contracción en relación a su evolución en junio (-0,6 puntos). Esto afectó el crecimiento de la recaudación acumulada, que al situarse en \$1.111.062 millones mostró un avance de 28,1%, resultando 1 punto por debajo del crecimiento de la recaudación del primer semestre.

A diferencia del mes de junio en que la recaudación total del Impuesto a las Ganancias mostró un avance e impulsó (levemente) el crecimiento total, en julio el incremento interanual fue de solo 8,7%, es decir 5,1 puntos por debajo del valor del mes anterior.

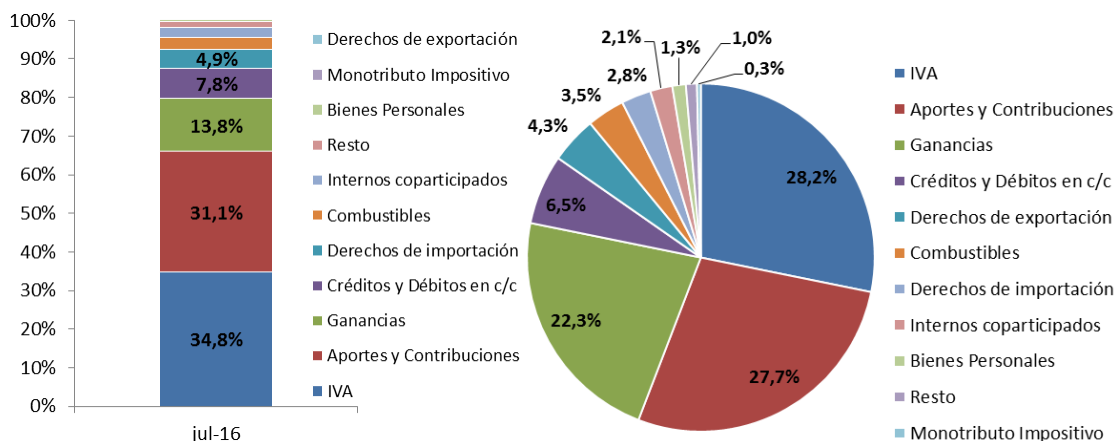
**Evolución de la Recaudación Mensual**  
Millones de pesos y variación interanual



Fuente: CPCE CABA- IARAF en base a Min. de Hac. y Fin.

En cuanto a los motores del crecimiento de la recaudación, el IVA (neto) fue el tributo que mayor aporte realizó al crecimiento de la recaudación acumulada, ya que significó más de un tercio del movimiento total (34,8%); mientras que los Aportes y Contribuciones representaron un 31,1% del percibido, y Ganancias contribuyó en un 13,8% al avance interanual, continuando con la merma de puntos de aporte al crecimiento. En términos proporcionales a la recaudación total, el IVA representó 28,2% de lo recaudado hasta julio, seguido de Aportes y Contribuciones (27,7%) y Ganancias (22,3%).

**Contribución de los principales tributos al crecimiento interanual de la Recaudación Total y composición porcentual de la recaudación (lado derecho)**



Fuente: CPCE CABA- IARAF en base a Min. de Hac. y Fin.

**Los componentes de la recaudación**

El análisis desagregado por tributo permite observar que en julio la recaudación estuvo impulsada principalmente por los Derechos de importación, Créditos y Débitos en Cuenta Corriente y por el IVA (principalmente el componente aduanero), resultando también los principales impulsores de la recaudación en los primeros siete meses del año. Aportes y Contribuciones mostró un comportamiento menos dinámico y creció 26,3%, mientras que Ganancias mostró un avance de 8,7% en el séptimo mes. Por su parte los Derechos de Exportación muestran una caída de 5,1% hasta julio (en relación a los primeros siete meses de 2015), influidos por la baja de las retenciones sobre las oleaginosas, la contracción de operaciones con el exterior y la leve baja de los precios de la soja.

**Recaudación y variación interanual de principales tributos. Julio 2016.**

Principales Recursos	Julio		Acum. Julio	
	Millones de \$	Variación interanual	Millones de \$	Variación interanual
IVA Neto	46.663	35,6%	313.051	37,3%
IVA DGI	33.455	31,9%	221.262	29,1%
IVA DGA	14.937	35,1%	102.854	55,3%
Ganancias	36.221	8,7%	248.176	15,6%
Ganancias DGI	33.805	6,5%	231.316	13,0%
Ganancias DGA	2.416	51,4%	16.860	71,0%
Créditos y Débitos en c/c	12.020	36,2%	72.151	36,0%
Aportes y Contribuciones	56.961	26,3%	307.448	32,8%
Derechos de Importación	4.727	48,8%	30.770	64,1%
Derechos de Exportación	7.635	-29,0%	48.218	-5,1%
<b>Recaudación total</b>	<b>180.091</b>	<b>23,4%</b>	<b>1.111.062</b>	<b>28,1%</b>
<b>Recaudación sin Seguridad Social</b>	123.131	22,0%	803.614	26,4%
<b>Impuestos Coparticipables</b>	70.780	27,7%	469.754	29,5%
<b>Total sin coparticipables</b>	109.311	20,7%	641.308	27,2%

Fuente: CPCE CABA- IARAF en base a Min. de Hac. y Fin.

Al igual que durante gran parte del año, **Derechos de Importación** fue el tributo de mayor crecimiento durante julio, al mostrar un incremento interanual de 64,2%. Hasta el séptimo mes del año (acumulado a julio) viene acumulando un crecimiento de 48,8% interanual, compatible con un avance real de 21,1% interanual. Los fundamentos del desempeño de este tributo se encuentran en el levantamiento de restricciones al comercio exterior, con lo que se propicia un crecimiento de la recaudación por el crecimiento de operaciones, y el aumento del tipo de cambio; factores que conjuntamente determinan la base imponible medida en pesos. En relación a las importaciones es preciso destacar que hasta junio (último mes con información disponible) el total de importaciones ha mostrado una contracción de 5,8% en relación a 2015, mientras que las importaciones de bienes de consumo, principal materia gravada, han mostrado un avance de 10,2%.

La evolución de estos dos factores, tipo de cambio e incremento en las importaciones de bienes de consumo, explican en conjunto las causas del crecimiento de este tributo, que ha mostrado, en los últimos meses, una continua ralentización en su avance interanual. Se espera que a futuro fruto del levantamiento de las políticas

para arancelarias de comercio exterior se observe un crecimiento de operaciones con el exterior, que impulsarían un crecimiento de la recaudación de los tributos vinculados al comercio exterior.

### Exportaciones por principales rubros. Junio y Primer semestre de 2015– 2016

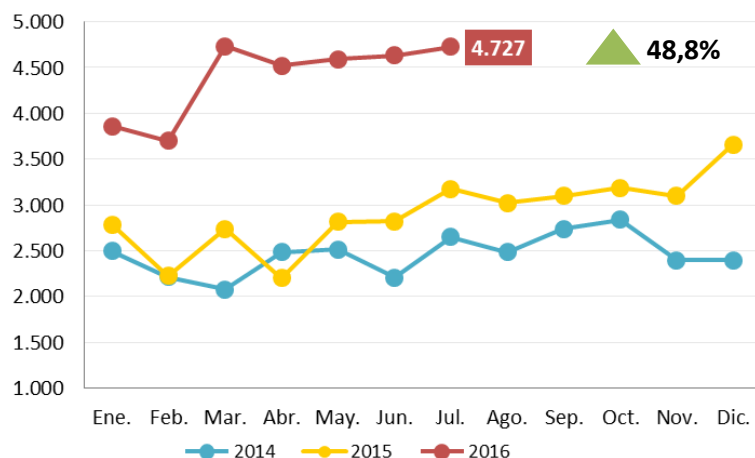
Usos	Junio			Primer semestre		
	2016*	2015*	Variación porcentual	2016*	2015*	Variación porcentual
	Millones de US\$			Millones de US\$		
			%			%
<b>Total general</b>	<b>5.135</b>	<b>5.760</b>	<b>-10,9</b>	<b>27.256</b>	<b>28.946</b>	<b>-5,8</b>
<b>Bienes de capital</b>	<b>1.080</b>	<b>994</b>	<b>8,7</b>	<b>5.710</b>	<b>5.620</b>	<b>1,6</b>
Bienes de capital excluido equipos de transporte	770	743	3,6	4.361	4.352	0,2
Equipos de transporte industriales	310	251	23,5	1.349	1.268	6,4
<b>Bienes Intermedios</b>	<b>1.316</b>	<b>1.613</b>	<b>-18,4</b>	<b>7.917</b>	<b>8.985</b>	<b>-11,9</b>
Suministros industriales elaborados no especificados en otras partidas	1.259	1.577	-20,2	7.590	8.807	-13,8
Alimentos y bebidas elaborados fundamentalmente para la industria	57	36	58,3	327	178	83,7
<b>Combustibles y lubricantes</b>	<b>850</b>	<b>1.070</b>	<b>-20,6</b>	<b>2.442</b>	<b>3.477</b>	<b>-29,8</b>
<b>Piezas y accesorios para bienes de capital</b>	<b>831</b>	<b>1.160</b>	<b>-28,4</b>	<b>5.517</b>	<b>6.043</b>	<b>-8,7</b>
<b>Bienes de consumo</b>	<b>612</b>	<b>552</b>	<b>10,9</b>	<b>3.445</b>	<b>3.125</b>	<b>10,2</b>
Artículos de consumo duraderos no especificados en otra partida	73	68	7,4	369	344	7,3
Artículos de consumo semiduraderos no especificados en otra partida	188	136	38,2	993	827	20,1
Artículos de consumo no duraderos no especificados en otra partida	235	235	-	1.347	1.327	1,5
Alimentos y bebidas básicos fundamentalmente para el hogar	25	29	-13,8	177	171	3,5
Alimentos y bebidas elaborados fundamentalmente para el hogar	63	63	-	391	343	14,0
Equipos de transporte no industriales	28	21	33,3	167	113	47,8
<b>Vehículos automotores de pasajeros</b>	<b>429</b>	<b>346</b>	<b>24,0</b>	<b>2.128</b>	<b>1.567</b>	<b>36,7</b>
Resto	17	24	-29,2	98	140	-30,0

Fuente: INDEC

Como se ha destacado en informes previos, la evolución de este tributo se encuentra alineado con lo ocurrido en IVA DGA y Ganancias DGA, impuestos vinculados al ingreso de bienes desde el exterior, que gravan principalmente la adquisición de bienes finales.

### Recaudación mensual de Derechos de Importación

Millones de pesos

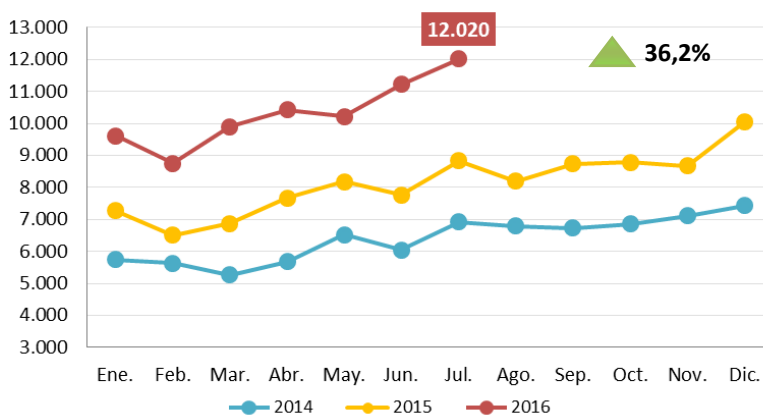


Fuente: CPCE CABA- IARAF en base a Min. de Hac. y Fin.

**Créditos y débitos en cuenta corriente** (impuesto al cheque) fue el segundo tributo en términos de crecimiento en el mes de julio, aunque mostró una contracción de su crecimiento respecto al mes de junio (-8,6 p.p.), al ubicarse en 36,2% el crecimiento interanual. El acumulado a julio muestra una recaudación de \$72.151 millones, con lo que el crecimiento de la recaudación hasta julio rondaría el 36%. En términos reales la recaudación de este impuesto se contrajo 4,1% en julio, mientras que el acumulado hasta julio muestra un avance casi nulo, 0,4%.

### Recaudación mensual de Créditos y Débitos en cuenta corriente

Millones de pesos



Fuente: CPCE CABA- IARAF en base a Min. de Hac. y Fin.

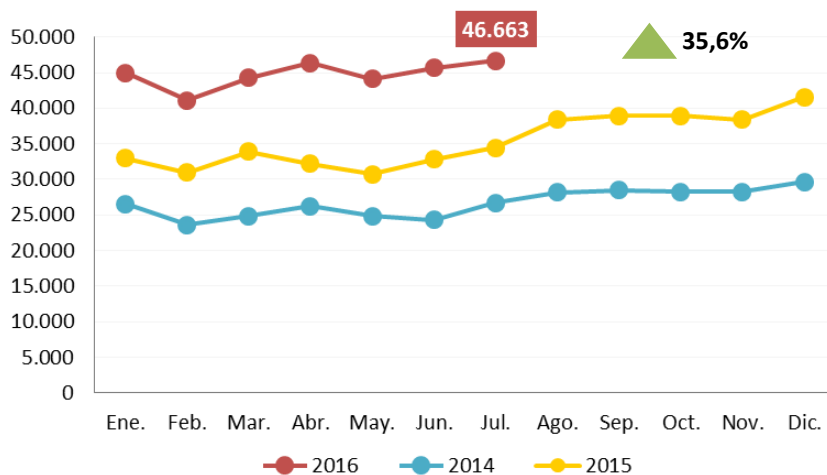
El **IVA** (neto de devoluciones y reintegros) se ubicó en el tercer lugar en cuanto a crecimiento interanual en el séptimo mes del año, al registrar un aumento del 35,6%. En relación al mes de junio, se contrajo 3,3 puntos su crecimiento, mientras que en términos agregados el desempeño de este tributo muestra señales de encontrarse en una fase de leve contracción, impulsada por la ralentización tanto del componente aduanero como interno.

El componente de mayor crecimiento dentro del IVA fue el aduanero (IVA DGA), que mostró un avance interanual de 35,1% para el mes de julio. En términos acumulados el crecimiento se ubica en 55,3%, en alineado con el comportamiento de la recaudación de **Derechos de Importación**.

El componente interno del impuesto, IVA DGI, tuvo un desempeño inferior, con un crecimiento interanual de 31,9%, y continúa mostrando una caída real de la recaudación, que hasta julio se habría contraído 4,6% en relación a 2015. Durante los primeros siete meses del año la evolución de este tributo, fuertemente vinculado a la actividad, se ha visto ralentizada, en respuesta al debilitamiento del mercado interno. Un ejemplo de esto lo muestran los datos relevados para el caso de comercios minoristas (último dato disponible mayo), en que las ventas reales habrían caído un 9,8%.

### Recaudación mensual de IVA neto

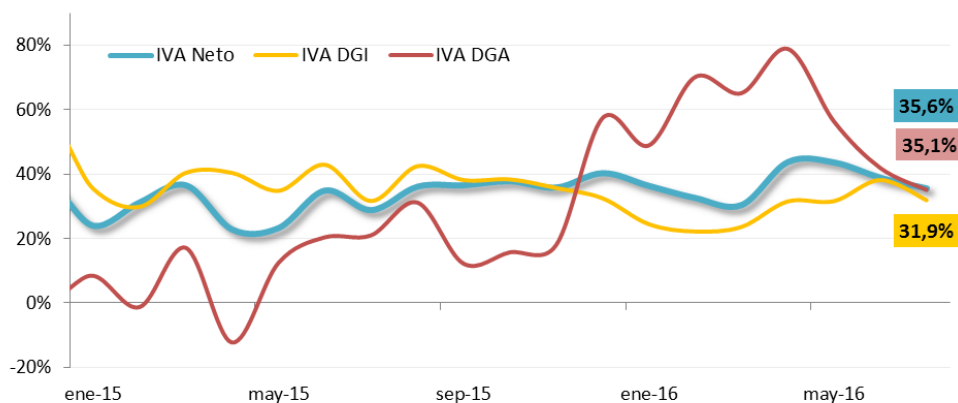
Millones de pesos



Fuente: CPCE CABA- IARAF en base a Min. de Hac. y Fin.

### Evolución de los componentes de IVA

Variación interanual



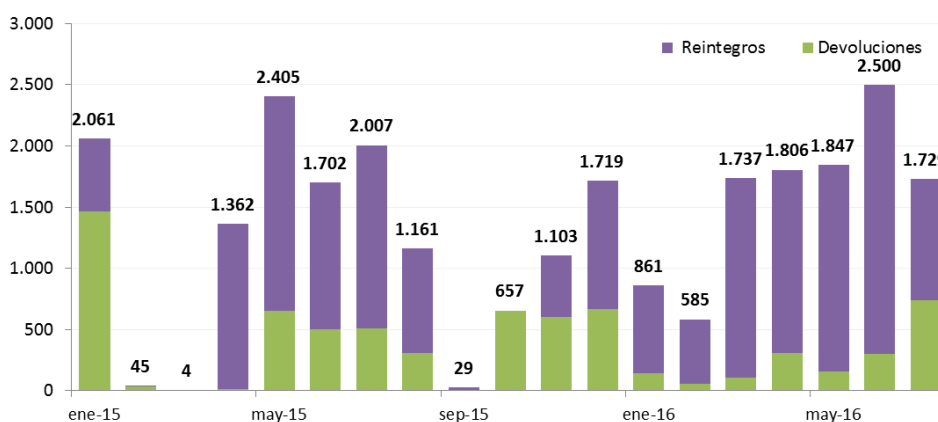
Fuente: CPCE CABA- IARAF en base a Min. de Hac. y Fin.



Los reintegros a las exportaciones en el séptimo mes del año contabilizaron \$990 millones, contrayéndose un 55% respecto a junio. En tanto las devoluciones de IVA sumaron \$739 millones, un 146% superiores al monto registrado el mes anterior, cuestión que se espera se mantenga de aquí en adelante, influida por la devolución de IVA a la canasta básica recientemente aplicado. Sin considerar dichas deducciones, la recaudación de IVA (*IVA Bruto*) creció un 32,9% en la comparación interanual.

### Evolución de las devoluciones y reintegros de IVA

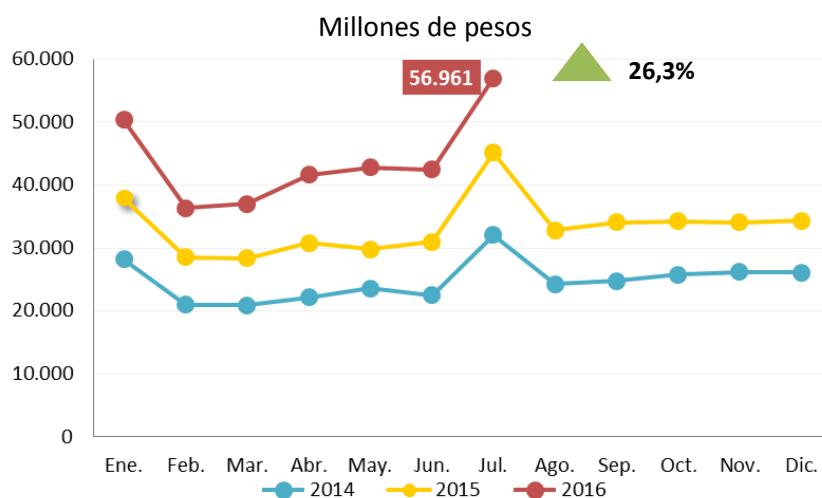
En millones de pesos



Fuente: CPCE CABA- IARAF en base a Min. de Hac. y Fin.

Los **Aportes y contribuciones a la seguridad social** mostraron en julio un crecimiento mensual de 34,1%. Sin embargo este valor se encuentra afectado al pago del aguinaldo, por lo que si se excluye el efecto de la remuneración extraordinaria hubo una contracción de 10,6% en la recaudación. Esto último resulta compatible con un crecimiento interanual de 26,3%, que mostró una contracción de 11,3 puntos su crecimiento en relación al mes previo. El promedio de avance hasta julio se ubicó en 32,8%, y en términos reales hubo una contracción de la recaudación del orden de 1,8%, lo cual puede reflejar situación de deterioro y pérdida de puestos en el mercado laboral formal.

### Recaudación mensual de Aportes y Contribuciones



Fuente: CPCE CABA- IARAF en base a Min. de Hac. y Fin.

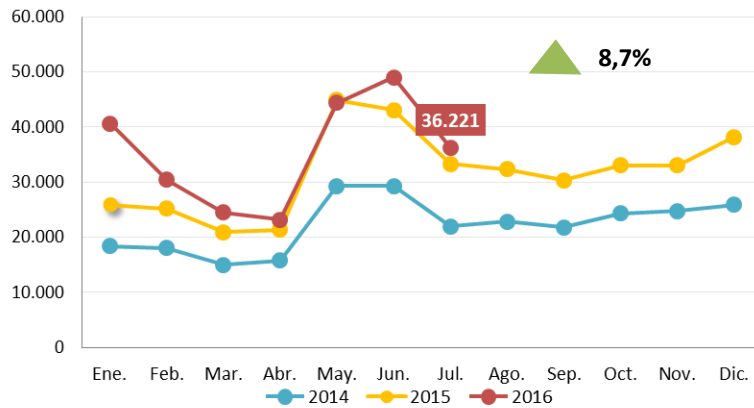
**Ganancias**, que durante los últimos meses fue el último tributo en términos de crecimiento, mostró en julio un avance, afectado por el relativo atraso que ya se empieza a notar, en términos reales, de la modificación de las deducciones implementadas a aquellos que tributan en la 4<sup>ta</sup> categoría.

Su recaudación nominal creció un 8,7% interanual, ocurriendo una contracción respecto a la evolución durante el mes de junio, en que alcanzó un aumento de 13,8%. En el acumulado hasta julio muestra una recaudación de \$248.176 millones y un crecimiento de 15,6%, no existiendo claros indicios de la evolución de la tendencia, aunque con perspectivas de que sea creciente, en vista del atraso real de la deducción comentado. En términos reales, hasta julio, se ha contraído 14,4%, principalmente impulsado por la merma de la recaudación interna del impuesto (Ganancias DGI), que se contrajo 16,4%, mientras que el componente externo (Ganancias DGA) muestra un avance de 26,5% real en relación al acumulado a julio de 2015.

Si se analiza la composición del impuesto es posible observar que el componente impositivo del tributo ha mostrado una clara aceleración, resultado de los cambios mencionados. Como se esperaba, a mitad de año los incrementos nominales de salarios impulsaron una aceleración del impuesto, aunque no recuperando los valores que se observaron en 2015.

### Recaudación mensual de Ganancias

Millones de pesos

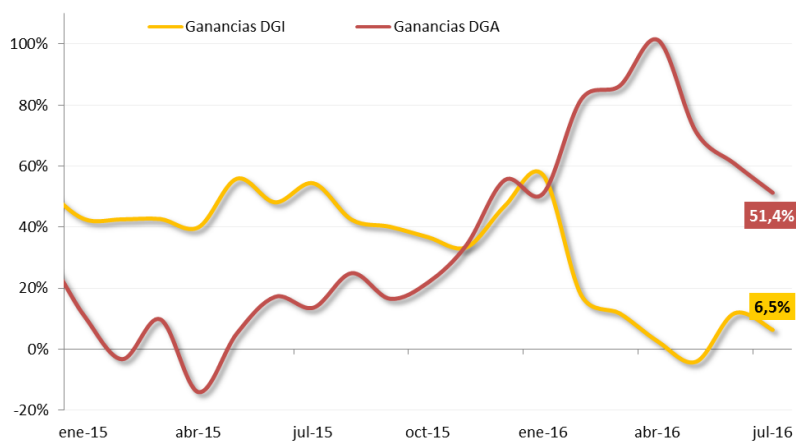


Fuente: CPCE CABA- IARAF en base a Min. de Hac. y Fin.

El componente aduanero del impuesto, Ganancias DGA, aunque continúa evidenciando avances interanuales elevados, mostró una desaceleración de 9,6 puntos en relación al crecimiento de junio. En términos interanuales el crecimiento se ubicó en 51,4% para el mes de julio, pese a que el impacto no tuvo un mayor efecto dada la escasa participación observada (7% de la recaudación de **Ganancias**).

### Evolución de los componentes de Ganancias

Variación interanual

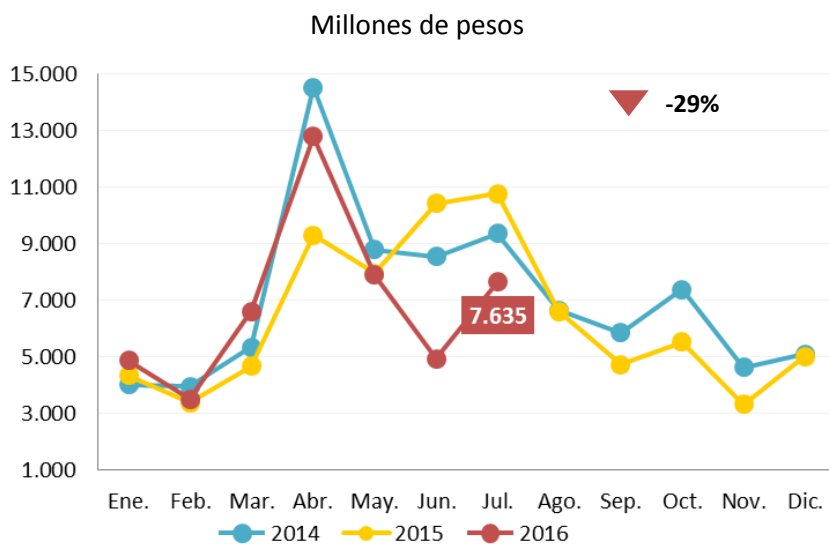


Fuente: CPCE CABA- IARAF en base a Min. de Hac. y Fin.

El último tributo en término de crecimiento fueron los **Derechos de exportación**, que mostraron durante el mes de julio una contracción interanual de su recaudación de 29%, mientras que su recaudación acumulada mostró una caída de 5,1%.

Como se comentó en informes anteriores, pese a las perspectivas de un crecimiento fuerte de ingresos por concepto de exportaciones, la situación agrícola hizo que el plazo normal de recaudación de este impuesto se vea reducido y los valores percibidos sean inferiores a los de años anteriores, consecuencia de una baja en las cantidades exportadas (o una merma en su precio por la calidad de la cosecha), que puede parcialmente ser revertida por la suba del precio de la soja observado en los últimos meses.

### Recaudación mensual de Derechos de Exportación

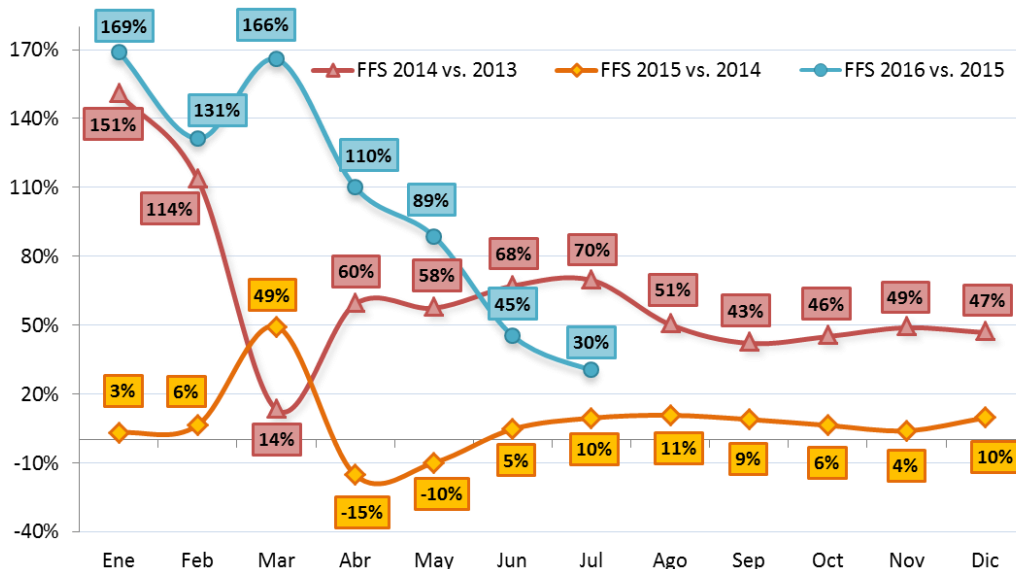


Fuente: CPCE CABA- IARAF en base a Min. de Hac. y Fin.

El desempeño de los derechos de exportación se vio reflejado en la evolución del Fondo Federal Solidario (compuesto por el 30% de las retenciones al complejo sojero) que durante el 2015 creció a tasas muy inferiores a las registradas en 2014, mientras que hasta julio de 2016 se muestra con mayor impulso. Hasta julio se observa un crecimiento interanual acumulado de 30%, mermado por la baja de exportaciones de soja habitualmente ocurridas hasta mayo, pero que no se han incrementado durante el mes de julio como sería esperable.

### Evolución del Fondo Federal Solidario

Variación interanual del acumulado parcial



Fuente: CPCE CABA- IARAF en base a Min. de Hac. y Fin.

#### Tipos de instrumentos

Los *Impuestos internos sobre transacciones, bienes y servicios* muestran un avance interanual de 38,8%, impulsados por el crecimiento de IVA (35,6%) y de Créditos y Débitos en Cuenta Corriente (36,2%). Los impuestos a los Combustibles, por ejemplo, han mostrado un notorio avance, que alcanzó el 48%.

Los recursos del *Sistema de Seguridad Social* crecieron un 26,3%, lo cual resultó 11 puntos porcentuales inferior a su crecimiento del mes de junio.

Los *Impuestos a la Propiedad* incrementaron su recaudación en relación a junio de 2015 en 26,6%, en respuesta al aumento de la recaudación de Bienes Personales y de Transferencias de Inmuebles

Los tributos englobados dentro de la categoría *Impuestos a ingresos personales y de sociedades* mostraron un avance de su recaudación en relación a 2015, afectada principalmente por el fenómeno observado sobre la recaudación de Ganancias.

Finalmente, el rubro *Comercio Exterior*, que mostró en los meses precedentes un fortalecimiento, muestra una contracción, resultado de la caída de exportaciones.

## Principales tributos

Variación interanual y participación en la recaudación total

Principales tipos de impuestos	jul-15	jul-16	Var I.A	Participación
<b>Impuestos a ingresos personales y de sociedades</b>	<b>33.589</b>	<b>36.763</b>	<b>9,4%</b>	<b>20,4%</b>
Ganancias	33.333	36.221	8,7%	20,1%
Premios de juegos	35	68	93,7%	0,0%
Ganancia mínima presunta	194	441	127,4%	0,2%
Capital Cooperativas	27	32	18,2%	0,0%
<b>Impuestos internos sobre transacciones, bienes y servicios</b>	<b>48.528</b>	<b>67.377</b>	<b>38,8%</b>	<b>37,4%</b>
Iva	34.411	46.663	35,6%	25,9%
Combustibles Ley 23.966 - Naftas	2.216	3.296	48,7%	1,8%
Combustibles Ley 23.966 - Otros	644	1.335	107,2%	0,7%
Otros s/combustibles	2.199	3.687	67,7%	2,0%
Adicional s/cigarrillos	231	377	63,4%	0,2%
Créditos y Débitos en cta. cte.	8.828	12.020	36,2%	6,7%
<b>Aportes y contribuciones a la Seguridad Social</b>	<b>45.095</b>	<b>56.961</b>	<b>26,3%</b>	<b>31,6%</b>
<b>Impuestos al comercio exterior</b>	<b>13.997</b>	<b>12.451</b>	<b>-11,0%</b>	<b>6,9%</b>
Derechos de importación	3.176	4.727	48,8%	2,6%
Derechos de exportación	10.756	7.635	-29,0%	4,2%
Tasa Estadística	65	89	37,8%	0,0%
<b>Impuestos a la propiedad</b>	<b>1.509</b>	<b>1.911</b>	<b>26,6%</b>	<b>1,1%</b>
Transferencias de inmuebles	118	169	43,1%	0,1%
Bienes personales	1.391	1.743	25,2%	1,0%
<b>Restantes impuestos</b>	<b>3.280</b>	<b>4.629</b>	<b>41,1%</b>	<b>2,6%</b>
<b>Recaudación Tributaria Nacional</b>	<b>145.999</b>	<b>180.091</b>	<b>23,4%</b>	<b>100%</b>

Fuente: CPCE CABA- IARAF en base a Min. de Hac. y Fin.

### Distribución a provincias de recursos nacionales

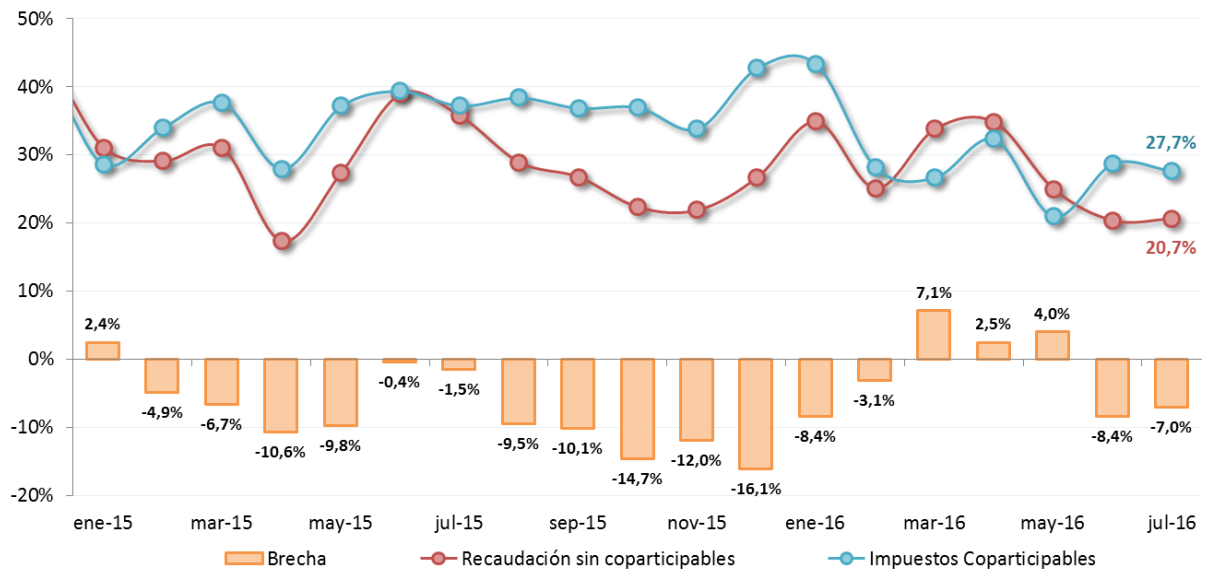
En julio la *masa bruta coparticipable*<sup>1</sup> desaceleró su ritmo de expansión en relación a mayo, alcanzando un crecimiento promedio de 27,7%. Por su parte, la *recaudación neta de coparticipables* presentó un crecimiento del 20,7%. La brecha de crecimiento entre coparticipables y el resto de tributos se contrajo y se ubicó en 7 puntos. Esto es resultado de las diferentes tasas a las que vienen creciendo, como se vio, los componentes de la llamada *coparticipación bruta* y los relacionados al comercio exterior y a la nómina salarial. La diferencia del crecimiento se explica en que **los giros a provincias se componen en su mayor parte por IVA y Ganancias**, impuestos que

<sup>1</sup> Compuesta por la recaudación bruta de los impuestos que se coparticipan a las provincias, es decir antes de la deducción destinada al ANSES bajo el concepto de *precoparticipación*.

presentaron leves desaceleraciones en el último mes (principalmente IVA); mientras que los impuestos al comercio exterior y previsionales, que han mostrado una evolución menos favorable en el último tiempo, financian al nivel federal de gobierno. Sin embargo, en términos generales, los impuestos coparticipables dominan el escenario, lo cual favorece la distribución de fondos hacia las provincias.

**Evolución de la recaudación tributaria nacional. Impuestos coparticipables y no coparticipables**

Variación interanual



Fuente: CPCE CABA- IARAF en base a Min. de Hac. y Fin.