

Reporte Mensual de Recaudación Tributaria Nacional

Septiembre de 2016



IARAF
INSTITUTO ARGENTINO
DE ANALISIS FISCAL

Reporte mensual de Recaudación Tributaria Nacional

Claves

- La Recaudación Tributaria Nacional totalizó \$165.763 millones en el mes de agosto de 2016, con un crecimiento interanual de 25,1%, y una caída real de la recaudación de 10,7%.
- Hasta agosto de 2016 la recaudación tributaria del Estado Nacional se ubicó en \$1.276.825 millones, mostrando un avance de 27,7% respecto a la recaudación de igual periodo de 2015, aunque si se la analiza en términos reales, existe una contracción de 5,9%.
- Durante los primeros ocho meses del año, los principales aumentos interanuales correspondieron a Derechos de importación (64,2%), IVA (36,1%) y Créditos y débitos en cuenta corriente (35,4%), y estos resultan ser los tributos que muestran tasas de crecimiento reales positivas (Derechos de importación e IVA) o levemente negativas (Créditos y débitos en cuenta corriente).
- Los componentes aduaneros de los principales tributos nacionales (IVA DGA y Ganancias DGA) mostraron desempeños claramente superiores a sus equivalentes internos (IVA DGI y Ganancias DGI), alineados con lo observado para los tributos vinculados al comercio exterior. Se observa además, una leve aceleración en relación a los meses previos.
- El Impuesto a los débitos y créditos bancarios mostró en agosto un crecimiento de 31,9% alineado con los componentes internos de los principales tributos, lo cual refleja la debilidad de la actividad económica en el contexto actual.
- Los Derechos de Exportación mostraron una contracción de 32,4% en relación a agosto de 2015, y en términos acumulados su variación nominal se ubicó en -8,2%. Además, si se analiza la recaudación real del tributo, muestra una contracción de 31,9% hasta agosto, influido por el escaso dinamismo que estarían mostrando las exportaciones.
- Los Aportes y Contribuciones a la Seguridad Social mostraron un elevado dinamismo en el último mes, siendo uno de los tributos de mayor crecimiento interanual.

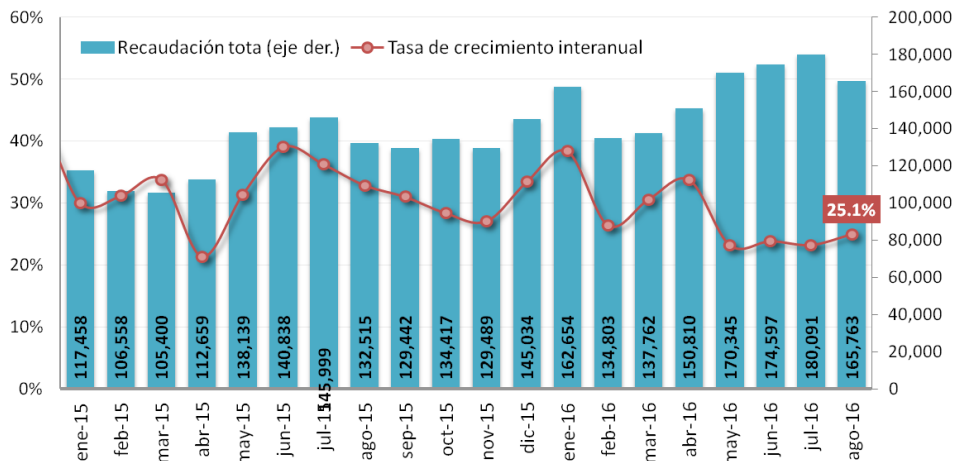
Reporte mensual de Recaudación Tributaria Nacional

A partir de la información difundida por el Ministerio de Hacienda y Finanzas Públicas, correspondiente a la recaudación tributaria nacional de agosto del 2016, se analizan a continuación sus principales características.

Recaudación Nacional

En el mes de agosto la *Recaudación Tributaria Nacional* se ubicó en \$165.763 millones, mostrando una tasa de crecimiento interanual de 25,1%, lo que representa una leve expansión en relación a su evolución en julio (+1,7 puntos). Esto afectó el crecimiento de la recaudación acumulada, que al situarse en \$1.276.825 millones mostró un avance de 27,7%, resultando 0,4 puntos por debajo del crecimiento de la recaudación del mes anterior, frente al cual mostró una contracción (estacional) de su recaudación de 8%.

Evolución de la Recaudación Mensual
Millones de pesos y variación interanual

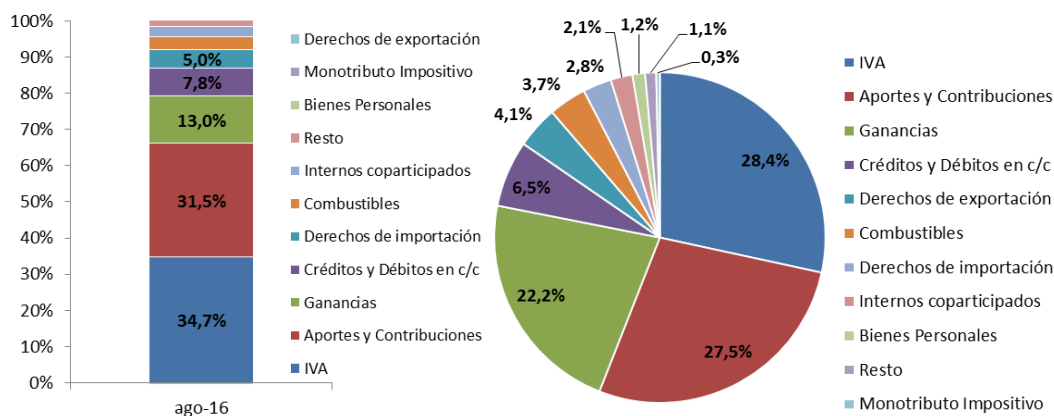


Fuente: CPCE CABA- IARAF en base a Min. de Hac. y Fin.

Sin embargo al analizar las variables en términos reales se observa un panorama desalentador en relación a la evolución de los recursos fiscales, que acumulan hasta agosto una caída de 5,9% en su poder de compra.

En cuanto a los motores del crecimiento de la recaudación, el IVA (neto) fue el tributo que mayor aporte realizó al crecimiento de la recaudación acumulada, ya que significó más de un tercio del movimiento total (34,7%); mientras que los Aportes y Contribuciones representaron un 31,5% del percibido, y Ganancias contribuyó en un 13% al avance interanual, continuando con la merma de puntos de aporte al crecimiento. En términos proporcionales a la recaudación total, el IVA representó 28,4% de lo recaudado hasta agosto, seguido de Aportes y Contribuciones (27,5%) y Ganancias (22,2%).

Contribución de los principales tributos al crecimiento interanual de la Recaudación Total y composición porcentual de la recaudación (lado derecho)



Fuente: CPCE CABA- IARAF en base a Min. de Hac. y Fin.

Los componentes de la recaudación

El análisis desagregado por tributo permite observar que en agosto, al igual que los meses anteriores, la recaudación estuvo impulsada principalmente por los Derechos de importación, seguido por Aportes y Contribuciones y Créditos y Débitos en Cuenta Corriente. De este conjunto de tributos, sin embargo, el único que ha mostrado un avance real de su recaudación fue Derechos de Importación, que acumula hasta agosto un crecimiento (real) de 20,8% en relación a 2015.

El IVA, que habitualmente se encuentra entre la triada de mayor crecimiento, mostró un comportamiento menos dinámico y avanzó en agosto 29,2% interanual, mientras que Ganancias mostró un avance de 7,3% en el octavo mes. Por su parte los Derechos de Exportación muestran una caída de 8,2% hasta agosto (en relación a los primeros

ocho meses de 2015), influidos por la baja de las retenciones sobre las oleaginosas, la contracción de operaciones con el exterior y la leve baja de los precios de la soja.

Recaudación y variación interanual de principales tributos. Agosto 2016.

Principales Recursos	Agosto		Acum. Agosto		Variación interanual real	
	Millones de \$	Variación interanual	Millones de \$	Variación interanual	Agosto	Acum. Agosto
IVA Neto	49.611	29,2%	362.662	36,1%	-7,8%	0,4%
IVA DGI	34.808	22,3%	256.070	28,1%	-12,7%	-5,6%
IVA DGA	16.378	47,7%	119.232	54,2%	5,4%	13,9%
Ganancias	34.679	7,3%	282.855	14,5%	-23,4%	-15,5%
Ganancias DGI	32.215	4,8%	263.531	11,9%	-25,2%	-17,4%
Ganancias DGA	2.465	54,9%	19.324	68,8%	10,5%	24,5%
Créditos y Débitos en c/c	10.798	31,9%	82.949	35,4%	-5,9%	-0,3%
Aportes y Contribuciones	44.276	34,8%	351.724	33,1%	-3,8%	-2,0%
Derechos de Importación	4.991	65,1%	35.761	64,2%	17,8%	20,8%
Derechos de Exportación	4.454	-32,4%	52.672	-8,2%	-51,8%	-31,9%
Recaudación total	165.763	25,1%	1.276.825	27,7%	-10,7%	-5,9%
Recaudación sin Seguridad Social	121.487	21,9%	925.101	25,8%	-13,0%	-7,3%
Impuestos Coparticipables	72.136	23,4%	541.890	28,6%	-12,0%	-5,2%
Total sin coparticipables	93.627	26,5%	734.936	27,1%	-9,8%	-6,4%

Fuente: CPCE CABA- IARAF en base a Min. de Hac. y Fin. y Dirección de Estadísticas y Censos de Córdoba.

Al igual que durante gran parte del año, **Derechos de Importación** fue el tributo de mayor crecimiento durante agosto, al mostrar un incremento interanual de 65,1%. Hasta el octavo mes del año viene acumulando un crecimiento de 64,2% interanual, compatible con un avance real de 20,8% interanual. Los fundamentos del desempeño de este tributo se encuentran en el levantamiento de restricciones al comercio exterior, con lo que se propicia un crecimiento de la recaudación por el crecimiento de operaciones, y el aumento del tipo de cambio; factores que conjuntamente determinan la base imponible medida en pesos. En relación a las importaciones es preciso destacar que hasta julio (último mes con información disponible) el total de importaciones ha mostrado una contracción de 7,7% en relación a 2015, mientras que las importaciones de bienes de consumo, principal materia gravada, han mostrado un avance de 8,3%.

La evolución de estos dos factores, tipo de cambio e incremento en las importaciones de bienes de consumo, explican en conjunto las causas del crecimiento de este tributo, que ha mostrado, en los últimos meses, una continúa ralentización en su avance

interanual. Se espera que a futuro, fruto del levantamiento de las políticas paraarancelarias, se observe un crecimiento de operaciones con el exterior, que impulsarían un crecimiento de la recaudación de los tributos vinculados al comercio exterior.

Exportaciones e importaciones por Grandes rubros y Usos económicos. Julio y primeros siete meses de 2015-2016

Rubros/Usos	Julio			Primeros siete meses		
	2016 (¹)	2015*	Variación porcentual	2016 (¹)	2015*	Variación porcentual
	Millones de US\$		%	Millones de US\$		%
Exportación						
Total	4.960	5.568	-10,9	32.700	34.031	-3,9
Productos primarios	1.539	1.411	9,1	9.423	8.601	9,6
Manufacturas de Origen Agropecuario	2.012	2.525	-20,3	13.434	13.546	-0,8
Manufacturas de Origen Industrial	1.317	1.495	-11,9	8.846	10.444	-15,3
Combustibles y energía	92	136	-32,4	997	1.440	-30,8
Importación						
Total	4.690	5.670	-17,3	31.945	34.617	-7,7
Bienes de capital	913	1.015	-10,0	6.623	6.635	-0,2
Bienes intermedios	1.224	1.597	-23,4	9.141	10.582	-13,6
Combustibles y lubricantes	789	933	-15,4	3.231	4.410	-26,7
Piezas y accesorios para bienes de capital	836	1.176	-28,9	6.353	7.219	-12,0
Bienes de consumo	599	611	-2,0	4.044	3.735	8,3
Vehículos automotores de pasajeros	312	317	-1,6	2.439	1.874	30,1
Resto	18	22	-18,2	115	162	-29,0

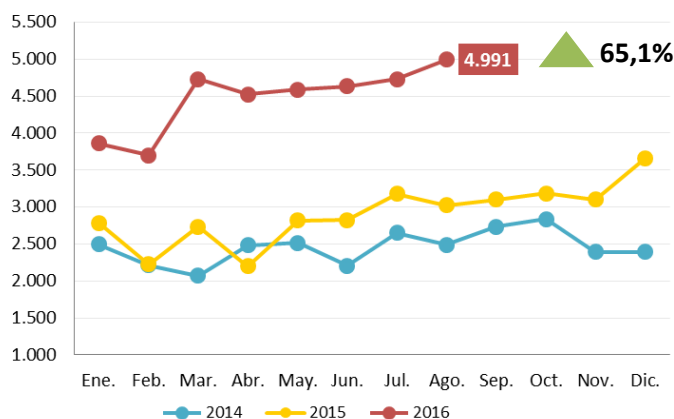
(¹) Dato estimado para exportaciones. Dato provisorio para importaciones

Fuente: INDEC

Como se ha destacado en informes previos, la evolución de este tributo se encuentra alineado con lo ocurrido en IVA DGA y Ganancias DGA, impuestos vinculados al ingreso de bienes desde el exterior, que gravan principalmente la adquisición de bienes finales.

Recaudación mensual de Derechos de Importación

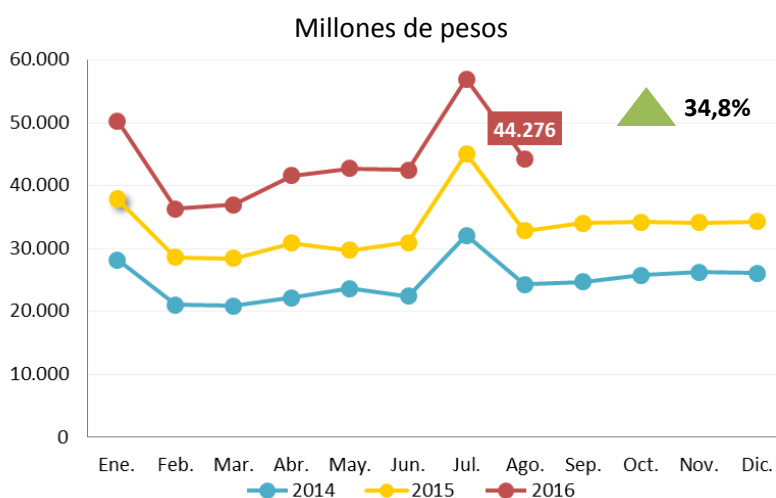
Millones de pesos



Fuente: CPCE CABA- IARAF en base a Min. de Hac. y Fin.

Los **Aportes y contribuciones a la seguridad social** mostraron en agosto un avance, en relación a 2015, de 34,8%, valor compatible con un crecimiento acumulado de 33,1%. Considerando las variables en términos reales se destaca una contracción de la recaudación acumulada del orden de 2%, lo cual refleja una situación de deterioro laboral y es compatible con las caídas de puestos en el mercado laboral, aunque refleja solo lo ocurrido en el formal.

Recaudación mensual de Aportes y Contribuciones

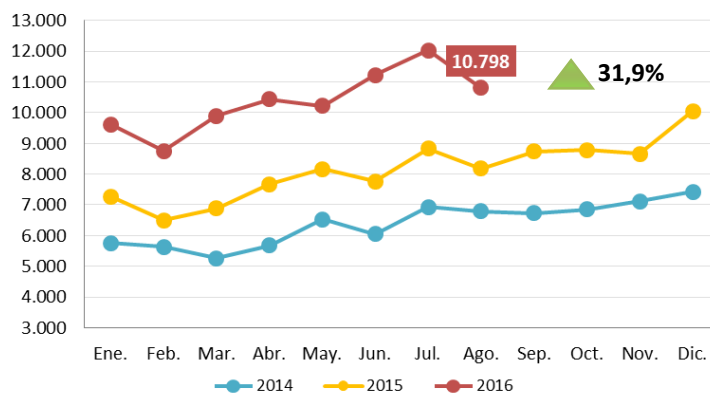


Fuente: CPCE CABA- IARAF en base a Min. de Hac. y Fin.

Créditos y débitos en cuenta corriente (impuesto al cheque) fue el tercer tributo en términos de crecimiento en el mes de agosto, aunque mostró una contracción de su crecimiento respecto al mes de julio (-4,3 p.p.), al ubicarse en 31,9% el crecimiento interanual. El acumulado a hasta el octavo mes muestra una recaudación de \$82.949 millones, con lo que el crecimiento de la recaudación hasta agosto se ubicó en 35,4%. Analizando la evolución de este tributo en términos reales su recaudación se contrajo 5,9% en agosto, mientras que el acumulado muestra una leve caída real, -0,3%.

Recaudación mensual de Créditos y Débitos en cuenta corriente

Millones de pesos



Fuente: CPCE CABA- IARAF en base a Min. de Hac. y Fin.

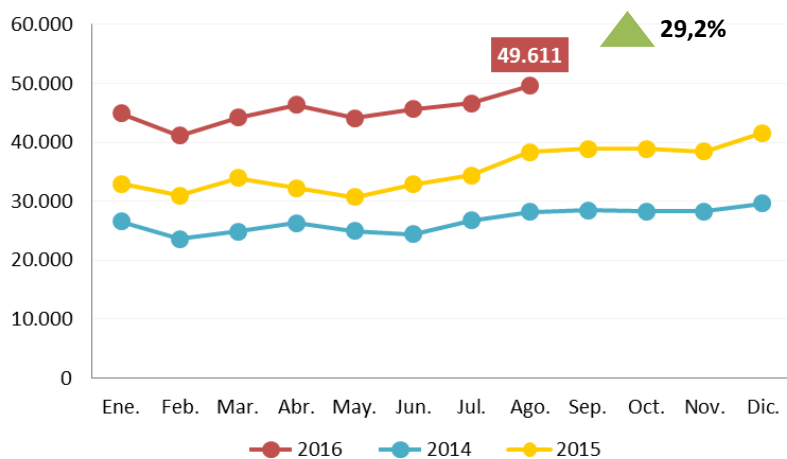
El **IVA** (neto de devoluciones y reintegros) se ubicó en el cuarto lugar en cuanto a crecimiento interanual en el octavo mes del año, al registrar un aumento del 29,2%. En relación al mes de julio su crecimiento se contrajo 6,4 puntos, mientras que en términos agregados el desempeño de este tributo muestra señales de encontrarse en una fase de leve contracción, impulsada por la ralentización tanto del componente aduanero como interno.

De los dos componentes del impuesto, el aduanero (IVA DGA) fue el que evolucionó de manera más favorable, con un avance interanual de 47,7% para el mes de agosto. En términos acumulados el crecimiento se ubica en 54,2%, alineado con el comportamiento de la recaudación de **Derechos de Importación**.

El componente interno del impuesto, IVA DGI, tuvo un desempeño marcadamente inferior, con un crecimiento interanual de 22,3%, y continúa mostrando una caída real de la recaudación, que hasta agosto se habría contraído 5,6% en relación a 2015. Durante los primeros ocho meses del año la evolución de este tributo, fuertemente vinculado a la actividad, se ha visto ralentizada, en respuesta al debilitamiento del mercado interno. Un ejemplo de esto lo muestran los datos relevados para el caso de comercios minoristas (último dato disponible julio), en que las ventas reales habrían caído un 8,8%.

Recaudación mensual de IVA neto

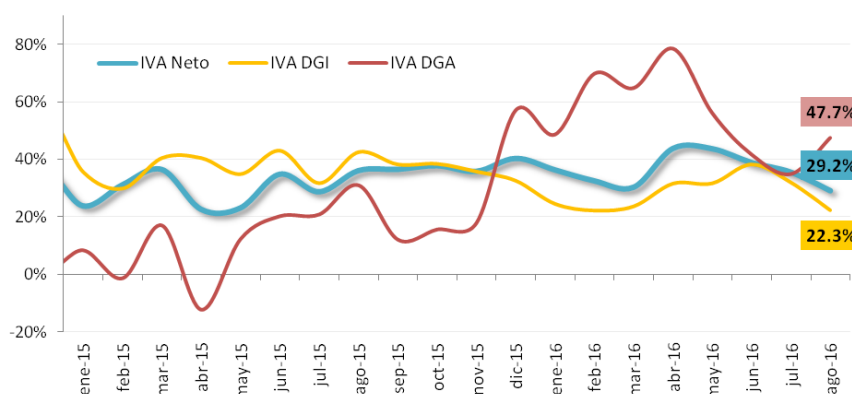
Millones de pesos



Fuente: CPCE CABA- IARAF en base a Min. de Hac. y Fin.

Evolución de los componentes de IVA

Variación interanual

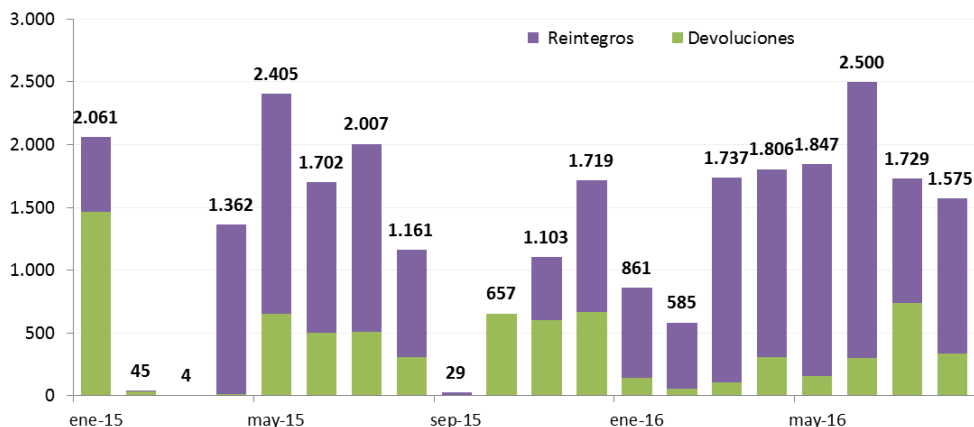


Fuente: CPCE CABA- IARAF en base a Min. de Hac. y Fin.

Los reintegros a las exportaciones contabilizaron \$1.235 millones, expandiéndose un 24,7%. En tanto las devoluciones de IVA sumaron \$340 millones, contrayéndose 54% en relación al mes anterior, y todavía no reflejan la devolución de IVA a la canasta básica recientemente aplicada. Sin considerar dichas deducciones, la recaudación de IVA (*IVA Bruto*) creció un 29,4% en la comparación interanual.

Evolución de las devoluciones y reintegros de IVA

En millones de pesos



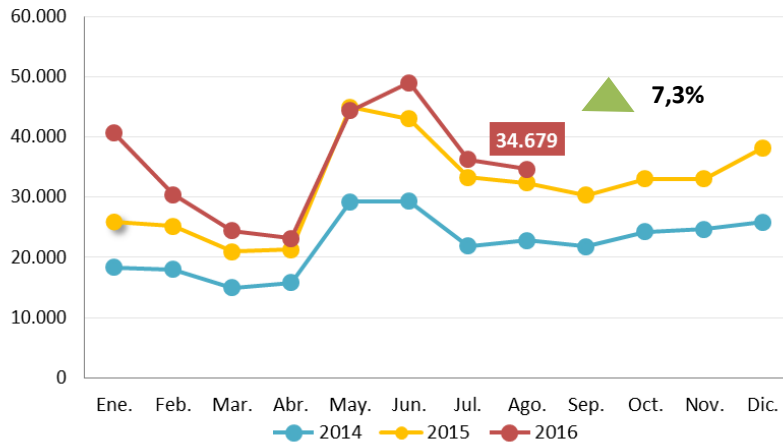
Fuente: CPCE CABA- IARAF en base a Min. de Hac. y Fin.

Ganancias, que durante los últimos meses fue el último tributo en términos de crecimiento, mostró en agosto un avance, afectado por el relativo atraso que ya se empieza a notar, en términos reales, de la modificación de las deducciones implementadas a aquellos que tributan en la 4^{ta} categoría.

Su recaudación nominal creció un 7,3% interanual, ocurriendo una contracción respecto a la evolución durante el mes de julio, en que alcanzó un aumento de 8,7%. En el acumulado hasta agosto muestra una recaudación de \$282.855 millones y un crecimiento de 14,5%, no existiendo claros indicios de la evolución de la tendencia, aunque con perspectivas de que sea creciente, en vista del atraso de la deducción comentado. En términos reales, hasta agosto, se ha contraído 15,5%, principalmente impulsado por la merma de la recaudación interna del impuesto (Ganancias DGI), que se contrajo 17,4%, mientras que el componente externo (Ganancias DGA) muestra un avance real de 24,5% en relación al acumulado a agosto de 2015.

Recaudación mensual de Ganancias

Millones de pesos



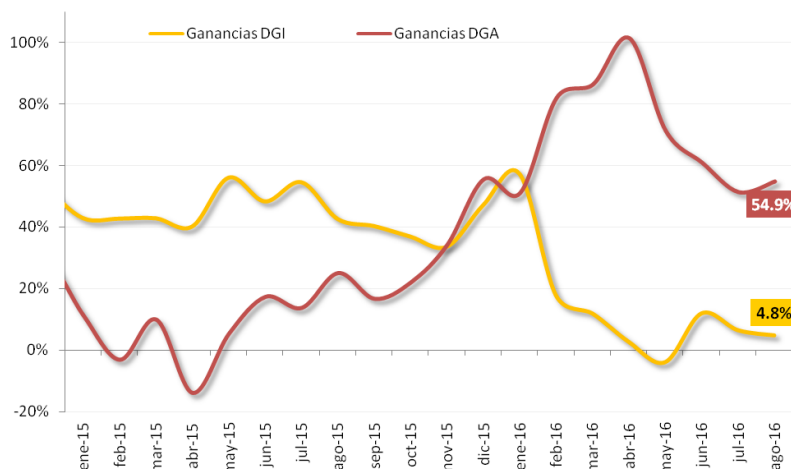
Fuente: CPCE CABA- IARAF en base a Min. de Hac. y Fin.

Ganancias DGA, que es el componente aduanero del impuesto, continúa evidenciando avances interanuales elevados, mostrando un crecimiento interanual del 54,9% para el mes de

agosto, lo que significó una aceleración respecto al mes anterior, pese a que el impacto no tuvo un mayor efecto dada la escasa participación observada (7% de la recaudación de **Ganancias**).

Evolución de los componentes de Ganancias

Variación interanual

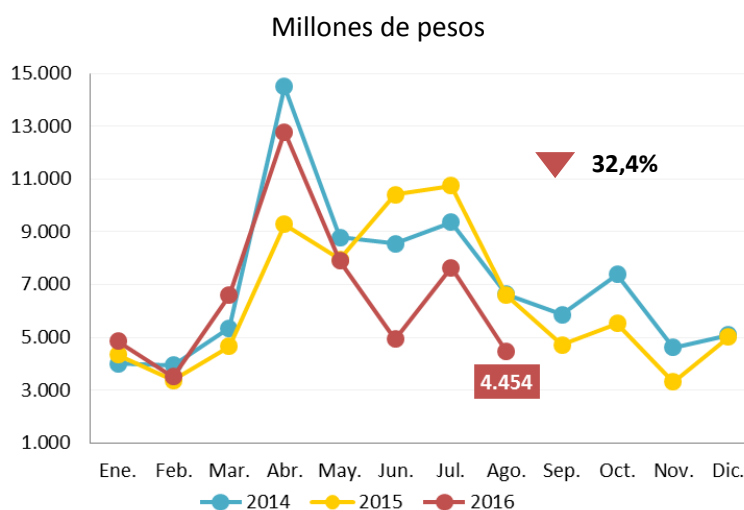


Fuente: CPCE CABA- IARAF en base a Min. de Hac. y Fin.

El último tributo, en términos de crecimiento de su recaudación, fueron los **Derechos de exportación**, que mostraron durante el mes de agosto una contracción interanual de su recaudación de 32,4%, mientras que su recaudación acumulada mostró una caída de 8,2%.

La situación de las exportaciones en términos agregados resulta desalentadora mostrando, hasta julio (último dato disponible), una contracción de las ventas externas de 3,9%, que se profundiza en los rubros de mayor valor agregado (Manufacturas de origen industrial y agropecuario) y en la balanza energética, resultado de la baja de los precios de las materias primas energéticas. En el caso de exportaciones de Productos primarios existió una expansión de 9,6% en las exportaciones, que no fue ajena a la baja en las cantidades exportadas (o una merma en su precio por la calidad de la cosecha), lo cual se visualiza al observar que las exportaciones de oleaginosas (Soja) mostraron una contracción de 14,5%, parcialmente compensada por el avance en la exportación de cereales (+21,8%).

Recaudación mensual de Derechos de Exportación



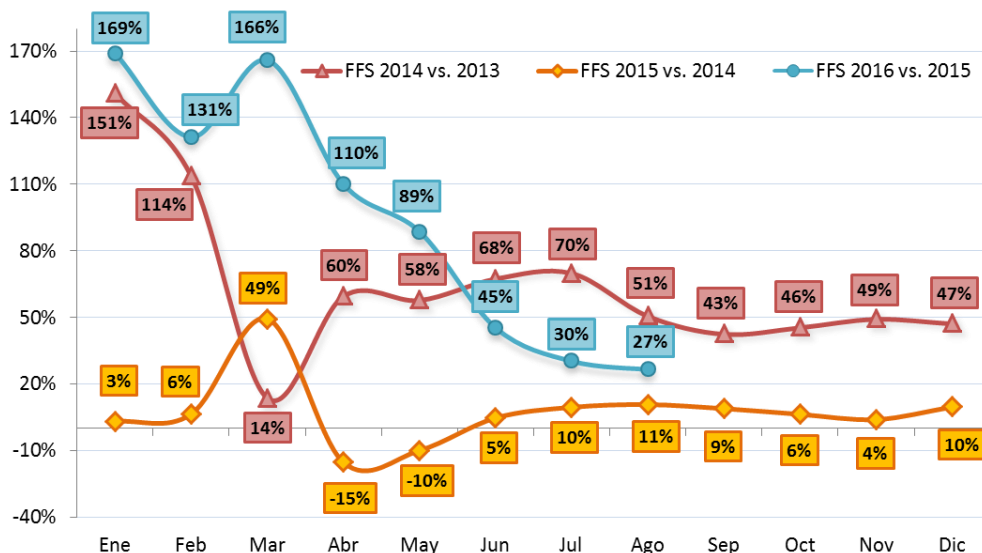
Fuente: CPCE CABA- IARAF en base a Min. de Hac. y Fin.

El desempeño de los derechos de exportación tuvo su contrapartida en la evolución del Fondo Federal Solidario (compuesto por el 30% de las retenciones al complejo sojero) que durante el 2015 creció a tasas muy inferiores a las registradas en 2014, mientras que desde el inicio de 2016 se muestra con mayor impulso en relación al año

previo, aunque desacelerándose progresivamente. Hasta agosto se observa un crecimiento interanual acumulado de 27%.

Evolución del Fondo Federal Solidario

Variación interanual del acumulado parcial



Fuente: CPCE CABA- IARAF en base a Min. de Hac. y Fin.

Tipos de instrumentos

Los recursos del *Sistema de Seguridad Social* crecieron un 34,8%, lo cual resultó 8,2 puntos porcentuales superior a su crecimiento del mes pasado.

Los *Impuestos internos sobre transacciones, bienes y servicios* muestran un avance interanual de 31,8%, impulsados por el crecimiento de Créditos y Débitos en Cuenta Corriente (31,9%) e IVA (29,2%). Los impuestos a los Combustibles, por ejemplo, han mostrado un notorio avance, que alcanzó el 60%.

Los tributos englobados dentro de la categoría *Impuestos a ingresos personales y de sociedades* mostraron un leve avance de su recaudación en relación a 2015, afectada principalmente por el fenómeno observado sobre la recaudación de Ganancias, y en promedio el crecimiento fue de 7,4%.

El rubro *Comercio Exterior*, que mostró en los meses precedentes un fortalecimiento, muestra una contracción de 1,4%, resultado de la caída de exportaciones.

Finalmente, los *Impuestos a la Propiedad* mermaron su recaudación en relación a agosto de 2015, cayendo 3,8% en respuesta a los cambios ocurridos en la tributación de Bienes Personales.

Principales tributos

Variación interanual y participación en la recaudación total. En pesos corrientes y % de var

Principales tipos de impuestos	ago-15	ago-16	Var I.A	Participación
Impuestos a ingresos personales y de sociedades	32.620	35.046	7,4%	21,1%
Ganancias	32.324	34.679	7,3%	20,9%
Premios de juegos	56	49	-12,0%	0,0%
Ganancia mínima presunta	216	285	31,8%	0,2%
Capital Cooperativas	24	32	35,1%	0,0%
Impuestos internos sobre transacciones, bienes y servicios	52.173	68.746	31,8%	41,5%
Iva	38.385	49.611	29,2%	29,9%
Combustibles Ley 23.966 - Naftas	2.371	3.523	48,5%	2,1%
Combustibles Ley 23.966 - Otros	840	1.346	60,2%	0,8%
Otros s/combustibles	2.123	3.081	45,1%	1,9%
Adicional s/cigarrillos	267	388	45,3%	0,2%
Créditos y Débitos en cta. cte.	8.187	10.798	31,9%	6,5%
Aportes y contribuciones a la Seguridad Social	32.850	44.276	34,8%	26,7%
Impuestos al comercio exterior	9.677	9.538	-1,4%	5,8%
Derechos de importación	3.022	4.991	65,1%	3,0%
Derechos de exportación	6.592	4.454	-32,4%	2,7%
Tasa Estadística	62	93	49,7%	0,1%
Impuestos a la propiedad	1.963	1.888	-3,8%	1,1%
Transferencias de inmuebles	119	178	49,4%	0,1%
Bienes personales	1.844	1.710	-7,2%	1,0%
Restantes impuestos	3.232	6.269	93,9%	3,8%
Recaudación Tributaria Nacional	132.515	165.763	25,1%	100%

Fuente: CPCE CABA- IARAF en base a Min. de Hac. y Fin.

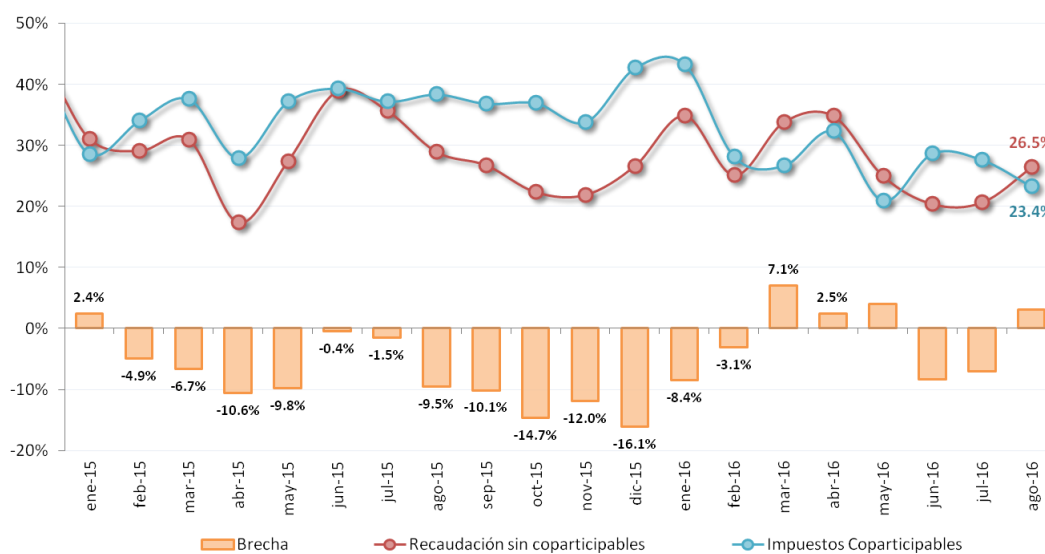
Distribución a provincias de recursos nacionales

En agosto la *masa bruta coparticipable*¹ continuó desacelerando su ritmo de expansión, alcanzando un crecimiento promedio de 23,4%. Por su parte, la *recaudación neta de coparticipables* presentó un crecimiento del 26,5%. La brecha de crecimiento entre coparticipables y el resto de tributos se revirtió y se ubicó en 3,1 puntos, resultado de las diferentes tasas a las que vienen creciendo los componentes

¹ Compuesta por la recaudación bruta de los impuestos que se coparticipan a las provincias, es decir antes de la deducción destinada al ANSES bajo el concepto de *precoparticipación*.

de la llamada *coparticipación bruta* y los impuestos relacionados al comercio exterior y a la nómina salarial. La diferencia del crecimiento se explica en que **los giros a provincias se componen en su mayor parte por IVA y Ganancias**, impuestos que presentaron leves desaceleraciones en el último mes a valores corrientes (principalmente Ganancias); mientras que los impuestos al comercio exterior y previsionales, que han mostrado una evolución más favorable en el último mes, financian al nivel federal de gobierno.

Evolución de la recaudación tributaria nacional. Impuestos coparticipables y no coparticipables
Variación interanual



Fuente: CPCE CABA- IARAF en base a Min. de Hac. y Fin.