

*Reporte Mensual de Recaudación Tributaria  
Nacional*

Julio de 2016



## Reporte mensual de Recaudación Tributaria Nacional

### Claves

- La Recaudación Tributaria Nacional totalizó \$174.597 millones en el mes de junio de 2016, con un crecimiento interanual de 24%, levemente superior al de mayo (+0.7 puntos).
- Durante el primer semestre del año la recaudación tributaria del Estado Nacional se ubicó en \$930.971 millones, mostrando un avance de 29,1% respecto a la recaudación del primer semestre de 2015.
- Durante los primeros seis meses del año, los principales aumentos interanuales correspondieron a Derechos de importación (67,2%); IVA (37,6%) y Créditos y débitos en cuenta corriente (35,9%).
- Los componentes aduaneros de los principales tributos nacionales (IVA DGA y Ganancias DGA) mostraron desempeños claramente superiores a sus equivalentes internos (IVA DGI y Ganancias DGI), alineados con lo observado para los tributos vinculados al comercio exterior. Sin embargo, se observa una tendencia a la desaceleración de los mismos, probablemente alineada con la situación macroeconómica general.
- El Impuesto a los débitos y créditos bancarios mostró un crecimiento de 25,1% alineado con los componentes internos de los principales tributos, lo cual refleja la debilidad de la actividad económica en el contexto actual.
- Los Derechos de Exportación mostraron una contracción de 52,6% en relación a junio de 2015, y en términos acumulados el crecimiento se ubicó en 1,4%, fuertemente influido por la caída en el crecimiento del sexto mes.
- El impuesto a las Ganancias mostró una aceleración de su crecimiento, resultado del atraso real de los cambios ocurridos en las deducciones. Su crecimiento interanual se ubicó en 13,8%, mientras que en el primer semestre el avance fue de 16,9%. A futuro es esperar que la recaudación de este impuesto se vea acelerada, en función de los incrementos salariales que se realicen en lo restante del año.

## Reporte mensual de Recaudación Tributaria Nacional

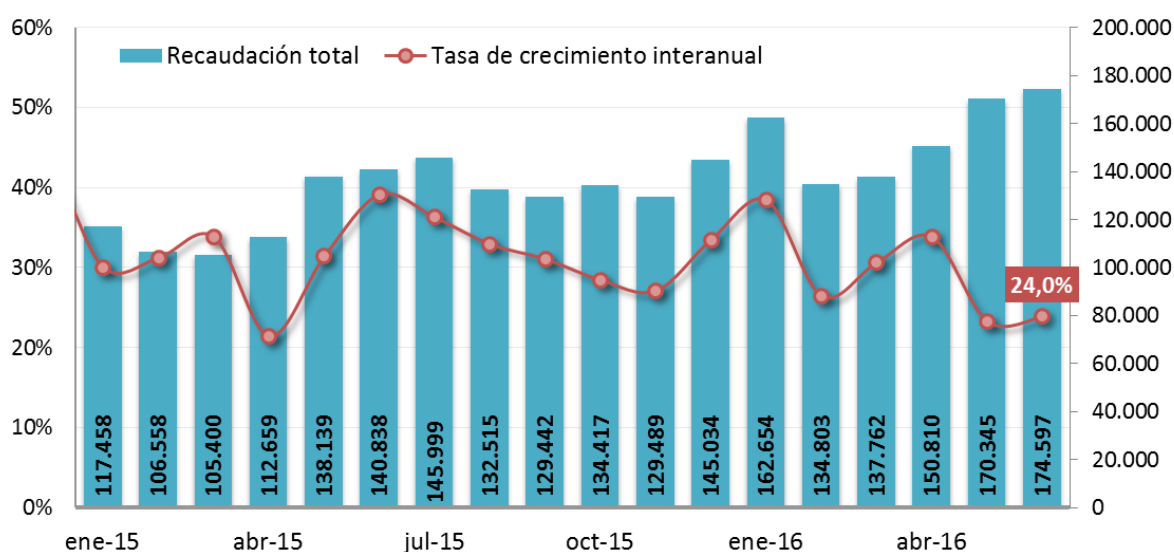
A partir de la información difundida por el Ministerio de Hacienda y Finanzas Públicas, correspondiente a la recaudación tributaria nacional de junio del 2016, se analizan a continuación sus principales características.

### Recaudación Nacional

En el mes de junio la *Recaudación Tributaria Nacional* se ubicó en \$174.597 millones, mostrando una tasa de crecimiento interanual de 24%, lo que representa una leve aceleración en relación a mayo, avanzando 0,7 puntos. En particular, la recaudación del primer semestre fue de \$930.971 millones, creciendo 29,1% en relación a 2015.

La aceleración observada durante el sexto mes se encontró vinculada al crecimiento en la recaudación total del Impuesto a las Ganancias, que avanzó 15,1 puntos en relación al registro de mayo, que se compensó con la contracción de la recaudación de IVA y de los derechos de exportación.

**Evolución de la Recaudación Mensual**  
**Millones de pesos y variación interanual**

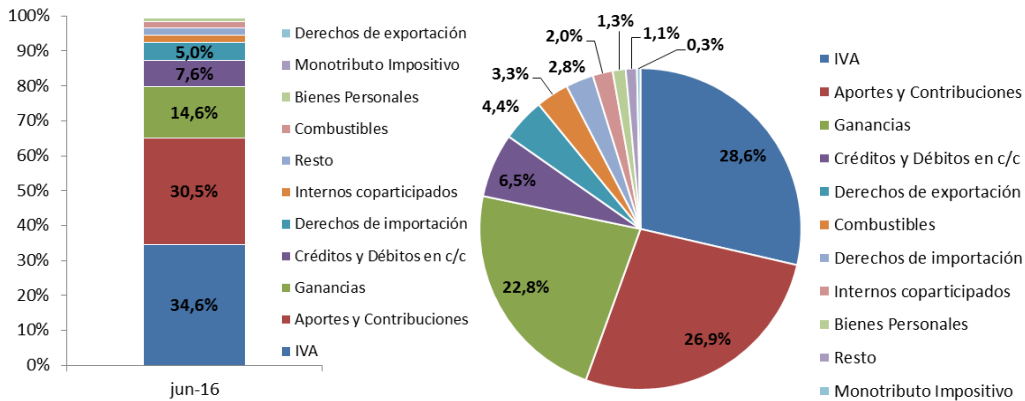


Fuente: CPCE CABA- IARAF en base a Min. de Hac. y Fin.

En lo referente a la recaudación del Impuesto a las Ganancias, es probable que su recuperación, impulsada por el componente interno, haya encontrado causa en la normalización del funcionamiento y en el progresivo acomodamiento del impacto de la deducción realizada en los meses previos, frente a los aumentos salariales.

Al igual que en los meses anteriores, el IVA (neto) fue el tributo que mayor aporte realizó al crecimiento de la recaudación acumulada, ya que significó más de un tercio del crecimiento total (34,6%); mientras que los Aportes y Contribuciones representaron un 30,5% del percibido, y Ganancias contribuyó en un 14,6% al avance interanual. En términos proporcionales a la recaudación total, el IVA representó 28,6% de lo recaudado en el primer semestre, por delante de Aportes y Contribuciones (26,9%) y Ganancias (22,8%).

**Contribución de los principales tributos al crecimiento interanual de la Recaudación Total y composición porcentual de la recaudación (lado derecho)**



Fuente: CPCE CABA- IARAF en base a Min. de Hac. y Fin.

**Los componentes de la recaudación**

El análisis desagregado por tributo permite observar que en junio la recaudación estuvo impulsada principalmente por los Derechos de importación, el IVA (principalmente el componente aduanero) y Créditos y Débitos en Cuenta Corriente. En relación al primer semestre el impulso de la recaudación vino dado por los Derechos de Importación, seguido por Créditos y Débitos en Cuenta Corriente y el IVA. Aportes y Contribuciones mostró un comportamiento menos dinámico y creció en promedio 29,1%, mientras que Ganancias ha mostrado un crecimiento de 16,9%

durante los primeros seis meses. Por su parte los Derechos de Exportación muestran un incremento de 1,4% en el primer semestre, influidos por la baja de las retenciones sobre las oleaginosas y la contracción de operaciones con el exterior, que generaron en junio una caída de recaudación de 52,6% en relación a junio de 2015.

### Recaudación y variación interanual de principales tributos. Junio 2016.

Principales Recursos	Junio		I Semestre	
	Millones de \$	Variación interanual	Millones de \$	Variación interanual
IVA Neto	45.632	38,9%	266.388	37,6%
IVA DGI	33.306	38,2%	187.807	28,6%
IVA DGA	14.825	41,9%	87.917	59,3%
Ganancias	48.970	13,8%	211.954	16,9%
Ganancias DGI	46.448	12,0%	197.511	14,2%
Ganancias DGA	2.522	61,0%	14.443	74,8%
Créditos y Débitos en c/c	11.227	44,8%	60.131	35,9%
Aportes y Contribuciones	42.489	37,3%	250.488	34,4%
Derechos de Importación	4.635	64,2%	26.043	67,2%
Derechos de Exportación	4.931	-52,6%	40.583	1,4%
<b>Recaudación total</b>	<b>174.597</b>	<b>24,0%</b>	<b>930.971</b>	<b>29,1%</b>
<b>Recaudación sin Seguridad Social</b>	<b>132.108</b>	<b>20,2%</b>	<b>680.483</b>	<b>27,3%</b>
<b>Impuestos Coparticipables</b>	<b>76.900</b>	<b>28,8%</b>	<b>398.974</b>	<b>29,8%</b>
<b>Total sin coparticipables</b>	<b>97.696</b>	<b>20,4%</b>	<b>531.997</b>	<b>28,6%</b>

Fuente: CPCE CABA- IARAF en base a Min. de Hac. y Fin.

**Derechos de Importación** fue el tributo de mayor crecimiento durante junio de 2016, al mostrar un incremento interanual de 64,2%. Al primer semestre viene acumulando un crecimiento de 67,2% interanual. Los fundamentos del desempeño de este tributo se encuentran en el levantamiento de restricciones al comercio exterior, con lo que se propicia un crecimiento de la recaudación por el crecimiento de operaciones, y el aumento del tipo de cambio; factores que conjuntamente determinan la base imponible medida en pesos. En relación al precio de la divisa (Tipo de Cambio Nominal Promedio Mensual) se observa que durante el mes de junio no mostró variaciones significativas en relación a mayo, mostrando un crecimiento interanual de 56,4%, levemente inferior al avance interanual observado en mayo, y es uno de los factores determinantes del crecimiento de la recaudación al compararla con 2015. En relación a las importaciones es preciso destacar que hasta mayo (último mes con información

disponible) el total de importaciones ha mostrado una contracción de 4,6% en relación a 2015, mientras que las importaciones de bienes de consumo, principal materia gravada, han mostrado un avance de 10,1%.

La evolución de estos dos factores, tipo de cambio e incremento en las importaciones de bienes de consumo, explican en conjunto las causas del crecimiento de este tributo, que ha mostrado, en los últimos meses, una continua ralentización en su avance interanual.

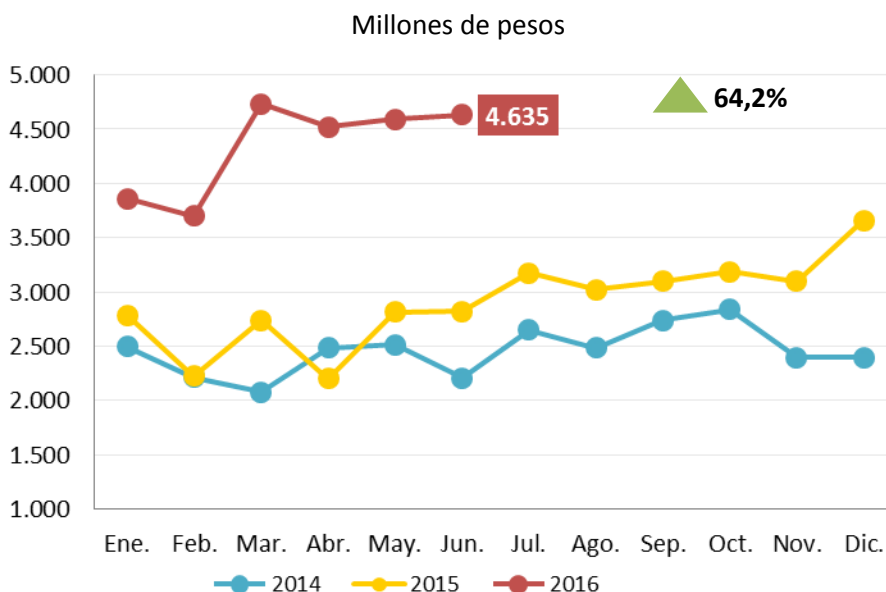
### Exportaciones por principales rubros. Mayo y primeros cinco meses de 2015– 2016

Usos	Mayo			Primeros cinco meses		
	2016*	2015*	Variación porcentual	2016*	2015*	Variación porcentual
	Millones de US\$		%	Millones de US\$		%
<b>Total general</b>	<b>4.904</b>	<b>4.992</b>	<b>- 1,8</b>	<b>22.121</b>	<b>23.187</b>	<b>- 4,6</b>
<b>Bienes de capital</b>	<b>1.088</b>	<b>991</b>	<b>9,8</b>	<b>4.630</b>	<b>4.626</b>	<b>0,1</b>
Bienes de capital excluido equipos de transporte	755	724	4,3	3.591	3.609	- 0,5
Equipos de transporte industriales	332	268	23,9	1.039	1.017	2,2
<b>Bienes intermedios</b>	<b>1.428</b>	<b>1.441</b>	<b>- 0,9</b>	<b>6.601</b>	<b>7.372</b>	<b>- 10,5</b>
Suministros industriales elaborados no especificados en otras partidas	1.349	1.414	- 4,6	6.331	7.230	- 12,4
Alimentos y bebidas elaborados fundamentalmente para la industria	79	27	196,3	270	142	90,1
<b>Combustibles y lubricantes</b>	<b>457</b>	<b>743</b>	<b>- 38,5</b>	<b>1.592</b>	<b>2.407</b>	<b>- 33,9</b>
<b>Piezas y accesorios para bienes de capital</b>	<b>920</b>	<b>1.010</b>	<b>- 9,0</b>	<b>4.686</b>	<b>4.882</b>	<b>- 4,0</b>
<b>Bienes de consumo</b>	<b>604</b>	<b>469</b>	<b>28,8</b>	<b>2.833</b>	<b>2.573</b>	<b>10,1</b>
Artículos de consumo duraderos no especificados en otra partida	75	55	36,4	296	275	7,6
Artículos de consumo semiduraderos no especificados en otra partida	159	118	34,7	805	691	16,5
Artículos de consumo no duraderos no especificados en otra partida	246	198	24,2	1.113	1.092	1,8
Alimentos y bebidas básicos fundamentalmente para el hogar	30	25	20,0	152	142	7,0
Alimentos y bebidas elaborados fundamentalmente para el hogar	63	58	8,6	328	280	17,1
Equipos de transporte no industriales	32	16	100,0	139	92	51,1
<b>Vehículos automotores de pasajeros</b>	<b>389</b>	<b>314</b>	<b>23,9</b>	<b>1.699</b>	<b>1.211</b>	<b>40,3</b>
<b>Resto</b>	<b>18</b>	<b>22</b>	<b>- 18,2</b>	<b>81</b>	<b>116</b>	<b>- 30,2</b>

Fuente: INDEC

Como se ha destacado en informes previos, la evolución de este tributo se encuentra alineado con lo ocurrido en IVA DGA y Ganancias DGA, impuestos vinculados al ingreso de bienes desde el exterior, que gravan principalmente la adquisición de bienes finales.

### Recaudación mensual de Derechos de Importación



Fuente: CPCE CABA- IARAF en base a Min. de Hac. y Fin.

El **IVA** (neto de devoluciones y reintegros) se ubicó en el segundo lugar en cuanto a crecimiento interanual en el sexto mes del año al registrar un aumento del 38,9%, mostrando una contracción de 4,8 puntos en relación al crecimiento interanual de mayo. En términos agregados, el desempeño de este tributo mostraría señales de iniciar una fase de leve contracción, impulsada por la ralentización del componente aduanero, mientras que, a la par, el componente interno, viene mostrando un crecimiento sostenido.

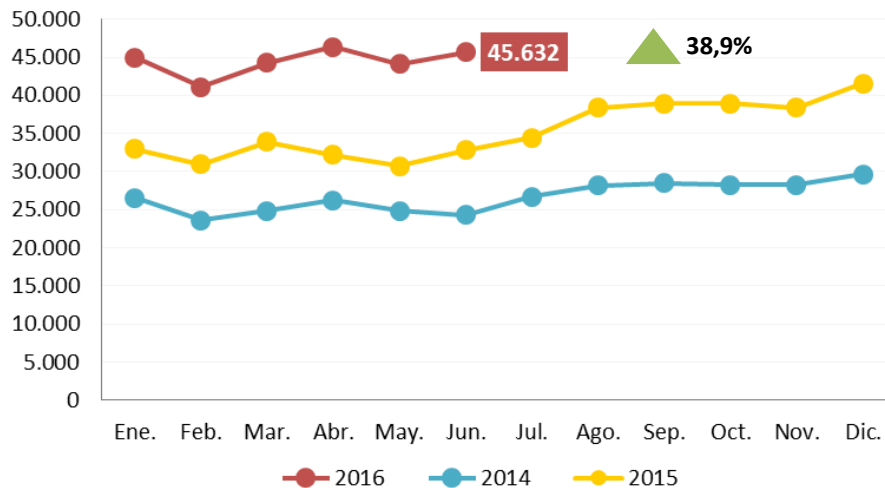
El componente de mayor crecimiento dentro del IVA fue el aduanero (IVA DGA), que mostró un avance interanual de 41,9% para el mes de junio. En términos del primer semestre el crecimiento se ubica en 59,3%, en línea con lo observado para la recaudación de **Derechos de Importación**.

El componente interno del impuesto, IVA DGI, tuvo un desempeño inferior, con un crecimiento interanual de 38,2%, y continúa mostrando una caída real de la recaudación, aunque avanzando en términos crecientes. Durante el primer semestre la evolución de este tributo, fuertemente vinculado a la actividad, se ha visto marcadamente ralentizada, en respuesta al debilitamiento del mercado interno. Un

ejemplo de esto lo muestran los datos relevados para el caso de comercios minoristas (último dato disponible mayo), en que las ventas reales habrían caído un 9,2%.

### Recaudación mensual de IVA neto

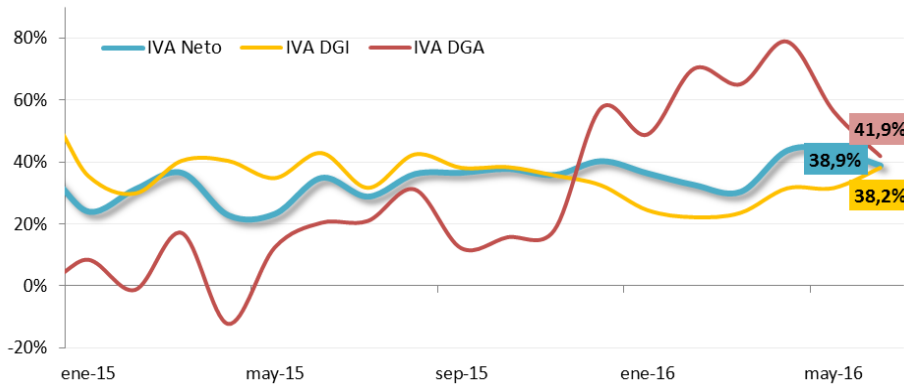
Millones de pesos



Fuente: CPCE CABA- IARAF en base a Min. de Hac. y Fin.

### Evolución de los componentes de IVA

Variación interanual



Fuente: CPCE CABA- IARAF en base a Min. de Hac. y Fin.

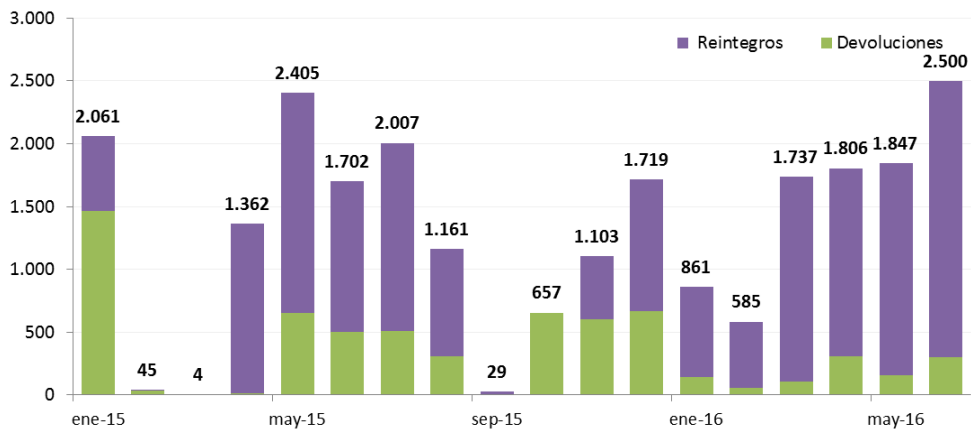
Los reintegros a las exportaciones en el sexto mes del año contabilizaron \$2.200 millones, creciendo 30% respecto a abril. En tanto las devoluciones de IVA sumaron \$300 millones, un 35% superiores al monto registrado el mes anterior. La causa de este último crecimiento se encontraría en la devolución del IVA de productos que componen la canasta básica alimenticia para personas acreedoras de planes sociales.



Sin considerar dichas deducciones, la recaudación de IVA (*IVA Bruto*) creció un 39,3% en la comparación interanual.

**Evolución de las devoluciones y reintegros de IVA**

En millones de pesos

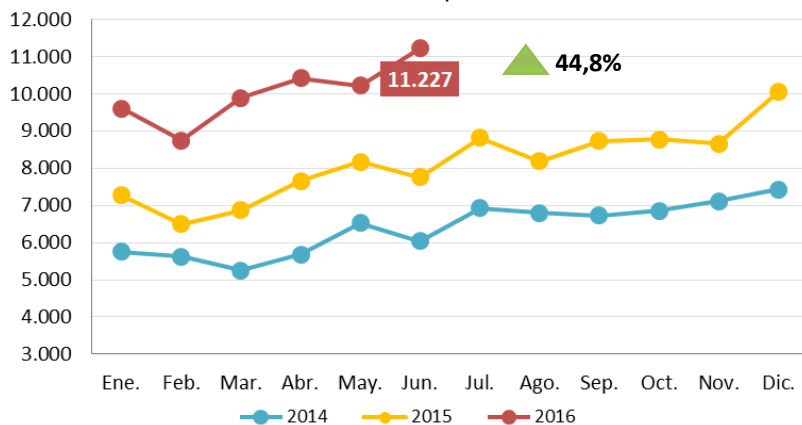


Fuente: CPCE CABA- IARAF en base a Min. de Hac. y Fin.

**Créditos y débitos en cuenta corriente** (impuesto al cheque) mostró una fuerte aceleración del crecimiento respecto al mes de mayo (+19,8 p.p.), al ubicarse en 44,8% el crecimiento interanual. El acumulado a junio muestra una recaudación de \$60.131 millones, con lo que el crecimiento de la recaudación hasta junio rondaría el 35,9%. En términos reales la recaudación de este impuesto creció 1,3% en el primer semestre.

**Recaudación mensual de Créditos y Débitos en cuenta corriente**

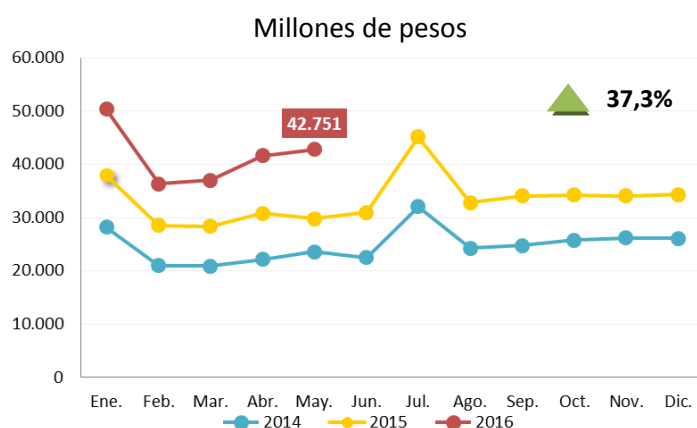
Millones de pesos



Fuente: CPCE CABA- IARAF en base a Min. de Hac. y Fin.

**Aportes y contribuciones a la seguridad social** mostraron un avance interanual de 37,3% en el mes de junio, con lo que se contrajo 6,3 puntos en relación al mes previo. El promedio de avance del primer semestre se encuentra en 34,4%, y en términos reales se estima que no habría existido crecimiento, lo que refleja una situación de estancamiento del mercado laboral formal.

### Recaudación mensual de Aportes y Contribuciones



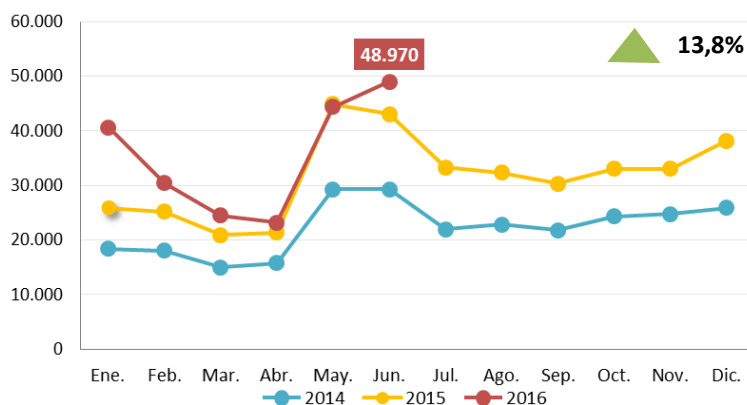
Fuente: CPCE CABA- IARAF en base a Min. de Hac. y Fin.

**Ganancias**, que durante los últimos meses fue el último tributo en términos de crecimiento, mostró en junio un avance, afectado por el relativo atraso que ya se empieza a notar, en términos reales, de la modificación de las deducciones implementadas a aquellos que tributan en la 4<sup>ta</sup> categoría.

Su recaudación nominal creció un 13,8% interanual, lo que significó una aceleración de 15,1 puntos porcentuales respecto a mayo. En términos acumulados, el semestre cerró con una recaudación de \$211.954 millones y un crecimiento de 16,9%, no existiendo claros indicios de la evolución de la tendencia, aunque con perspectivas de que sea creciente, en vista del atraso real de la deducción comentado.

### Recaudación mensual de Ganancias

Millones de pesos



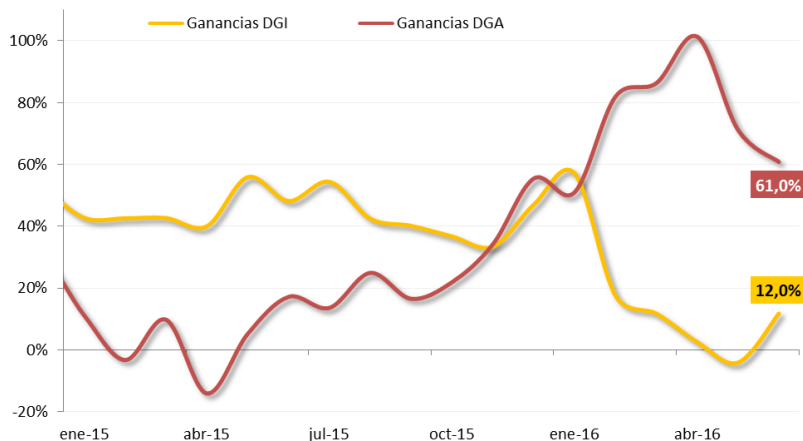
Fuente: CPCE CABA- IARAF en base a Min. de Hac. y Fin.

Si se analiza la composición del impuesto es posible observar que el componente impositivo del tributo ha mostrado una clara aceleración, resultado de los cambios mencionados. Como se esperaba, a mitad de año los incrementos nominales de salarios impulsaron una aceleración del impuesto, aunque no recuperando los valores que se observaron en 2015.

El componente aduanero del impuesto, Ganancias DGA, mostró un comportamiento diametralmente diferente al observado para su par interno, con una desaceleración de 10,3 puntos. En términos interanuales el crecimiento se ubicó en 61% para el mes de junio, pese a que el impacto no tuvo un mayor efecto dada la escasa participación observada (7% de la recaudación de **Ganancias**). Este impuesto concluye el primer semestre con una ralentización continua que se inició en abril y probablemente continúe hasta que se recupere la actividad productiva.

### Evolución de los componentes de Ganancias

#### Variación interanual

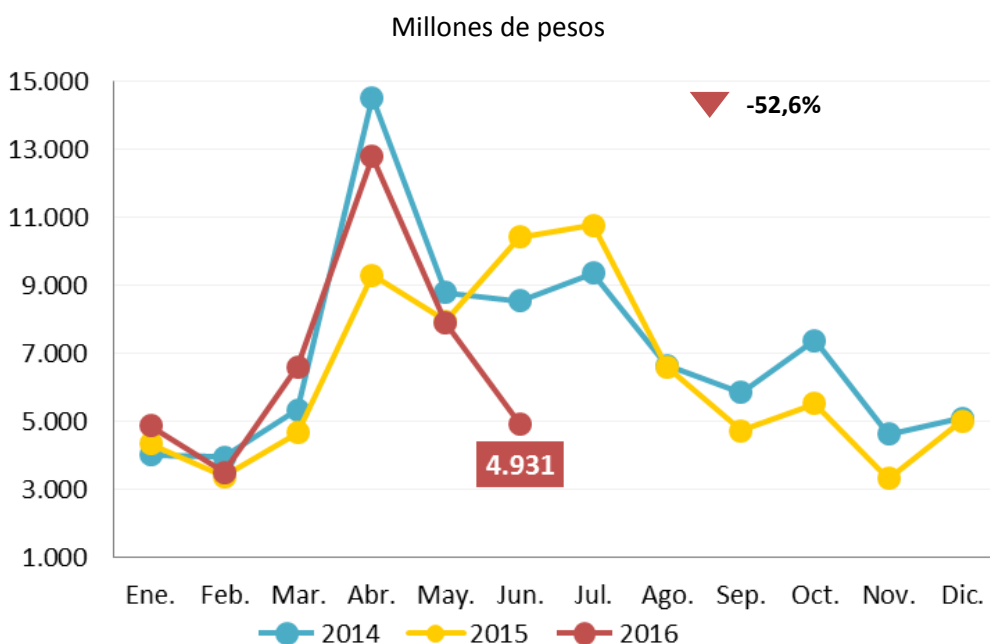


Fuente: CPCE CABA- IARAF en base a Min. de Hac. y Fin.

El último tributo en término de crecimiento fueron los **Derechos de exportación**, que mostraron durante el mes de junio una contracción interanual de su recaudación de 52,6%, mientras que la recaudación del primer semestre mostró un avance de 1,4%.

Como se comentó en informes anteriores, la evolución de este tributo está “imitando” el comportamiento histórico, con un marcado crecimiento en marzo y abril, que merma en mayo y se expandiría nuevamente junio, consecuencia de la liquidación del grueso de las cosechas. Sin embargo, la situación agrícola hizo que el plazo normal de recaudación de este impuesto se vea reducido y los valores percibidos sean inferiores a los de años anteriores, consecuencia de una baja en las cantidades exportadas (o una merma en su precio por la calidad), que sin embargo podría ser revertida dada la tendencia a la suba del precio de la soja observado en los últimos dos meses.

### Recaudación mensual de Derechos de Exportación



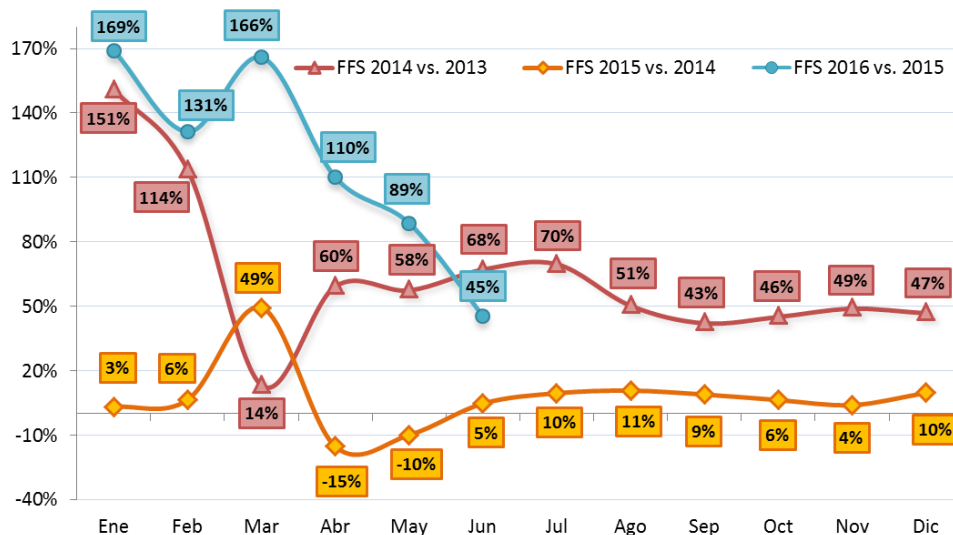
Fuente: CPCE CABA- IARAF en base a Min. de Hac. y Fin.

El desempeño de los derechos de exportación se vio reflejado en la evolución del Fondo Federal Solidario (compuesto por el 30% de las retenciones al complejo sojero) que durante el 2015 creció a tasas muy inferiores a las registradas en 2014, mientras que hasta junio de 2016 se muestra con mayor impulso. El primer semestre presentó un crecimiento interanual acumulado de 45%, mermado por la baja de exportaciones de soja habitualmente ocurridas hasta mayo, pero que no se han incrementado durante el mes de junio como sería esperable.

La causa de este comportamiento puede vincularse a una retención de la cosecha a la espera de una suba en el precio internacional, aunque sería esperable que en julio se impulse nuevamente el crecimiento de las exportaciones, frente a una situación de estabilización de los precios en torno a USD 430 por tonelada.

### Evolución del Fondo Federal Solidario

Variación interanual del acumulado parcial



Fuente: CPCE CABA- IARAF en base a Min. de Hac. y Fin.

#### Tipos de instrumentos

Los *Impuestos internos sobre transacciones, bienes y servicios* muestran un avance interanual de 38,7%, impulsados por el crecimiento de IVA (38,9%) y de Créditos y Débitos en Cuenta Corriente (44,8%). Los impuestos a los Combustibles han mostrado un notorio avance, que alcanzó el 49%.

Los recursos del *Sistema de Seguridad Social* crecieron un 37,3%, 6,3 puntos porcentuales inferior a su crecimiento del mes de mayo.

Los *Impuestos a la Propiedad* incrementaron su recaudación en relación a junio de 2015 en 30,3%, en respuesta al aumento de la recaudación de Bienes Personales y de Transferencias de Inmuebles

Los tributos englobados dentro de la categoría *Impuestos a ingresos personales y de sociedades* mostraron un avance de su recaudación en relación a 2015, afectada principalmente por el fenómeno observado sobre la recaudación de Ganancias.

Finalmente, el rubro *Comercio Exterior*, que mostró en los meses precedentes un fortalecimiento, muestra una contracción, resultado de la caída de exportaciones en junio, por el diferimiento de exportaciones en pos de alcanzar un mejor precio.

### Principales tributos

Variación interanual y participación en la recaudación total

Principales tipos de impuestos	jun-15	jun-16	Var I.A	Participación
<b>Impuestos a ingresos personales y de sociedades</b>	<b>43.302</b>	<b>49.288</b>	<b>13,8%</b>	<b>28,2%</b>
Ganancias	43.050	48.970	13,8%	28,0%
Premios de juegos	41	74	77,5%	0,0%
Ganancia mínima presunta	182	214	17,7%	0,1%
Capital Cooperativas	29	31	7,7%	0,0%
<b>Impuestos internos sobre transacciones, bienes y servicios</b>	<b>46.796</b>	<b>64.891</b>	<b>38,7%</b>	<b>37,2%</b>
Iva	32.852	45.632	38,9%	26,1%
Combustibles Ley 23.966 - Naftas	2.663	2.819	5,8%	1,6%
Combustibles Ley 23.966 - Otros	937	1.396	49,0%	0,8%
Otros s/combustibles	2.342	3.475	48,4%	2,0%
Adicional s/cigarrillos	245	342	39,5%	0,2%
Créditos y Débitos en cta. cte.	7.756	11.227	44,8%	6,4%
<b>Aportes y contribuciones a la Seguridad Social</b>	<b>30.952</b>	<b>42.489</b>	<b>37,3%</b>	<b>24,3%</b>
<b>Impuestos al comercio exterior</b>	<b>13.292</b>	<b>9.655</b>	<b>-27,4%</b>	<b>5,5%</b>
Derechos de importación	2.823	4.635	64,2%	2,7%
Derechos de exportación	10.412	4.931	-52,6%	2,8%
Tasa Estadística	57	89	55,4%	0,1%
<b>Impuestos a la propiedad</b>	<b>2.551</b>	<b>3.324</b>	<b>30,3%</b>	<b>1,9%</b>
Transferencias de inmuebles	105	163	54,8%	0,1%
Bienes personales	2.446	3.161	29,2%	1,8%
<b>Restantes impuestos</b>	<b>3.945</b>	<b>4.950</b>	<b>25,5%</b>	<b>2,8%</b>
<b>Recaudación Tributaria Nacional</b>	<b>140.838</b>	<b>174.597</b>	<b>24,0%</b>	<b>100%</b>

Fuente: CPCE CABA- IARAF en base a Min. de Hac. y Fin.

### Distribución a provincias de recursos nacionales

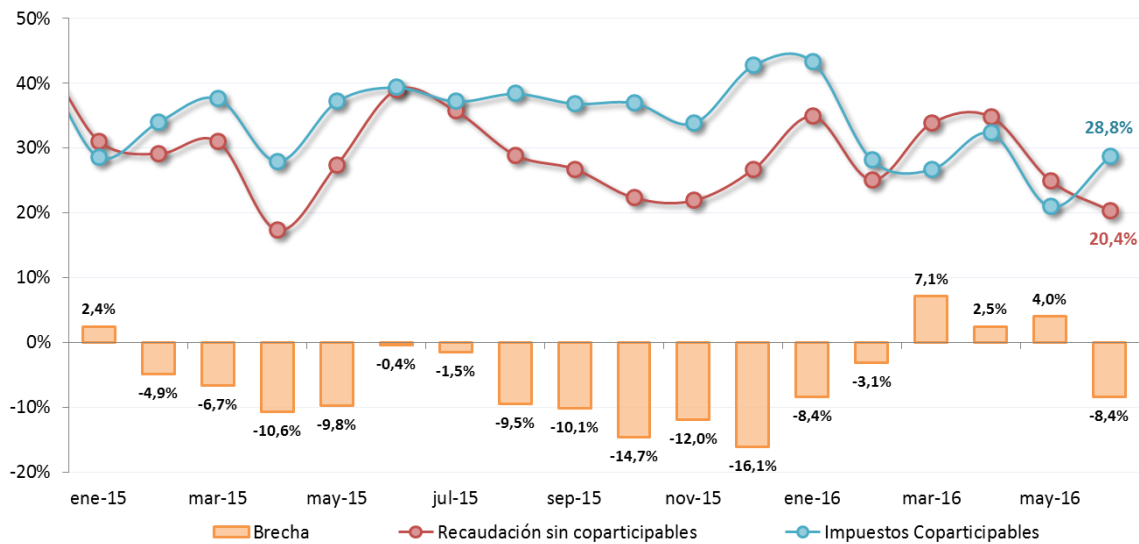
En junio la *masa bruta coparticipable*<sup>1</sup> aceleró su ritmo de expansión en relación a mayo, alcanzando un crecimiento promedio de 28,8%. Por su parte, la *recaudación neta de coparticipables* presentó un crecimiento del 20,4%. La brecha de crecimiento entre coparticipables y el resto de tributos muestra una expansión y se ubicó en 8,4 puntos. Esto es resultado de las diferentes tasas a las que vienen creciendo, como se vio, los componentes de la llamada *coparticipación bruta* y los relacionados al

<sup>1</sup> Compuesta por la recaudación bruta de los impuestos que se coparticipan a las provincias, es decir antes de la deducción destinada al ANSES bajo el concepto de *precoparticipación*.

comercio exterior y a la nómina salarial. La diferencia del crecimiento se explica en que **los giros a provincias se componen en su mayor parte por IVA y Ganancias**, impuestos que presentaron leves aceleraciones en el último mes; mientras que los impuestos al comercio exterior y previsionales, que han mostrado una evolución menos favorable en el último tiempo, pertenecen al nivel federal de gobierno. Sin embargo, en términos generales, los impuestos coparticipables dominan el escenario, lo cual favorece la distribución de fondos hacia las provincias.

**Evolución de la recaudación tributaria nacional. Impuestos coparticipables y no coparticipables**

Variación interanual



Fuente: CPCE CABA- IARAF en base a Min. de Hac. y Fin.