

Reporte Mensual de Recaudación Tributaria Nacional

Noviembre de 2014



Reporte mensual de Recaudación Tributaria Nacional

Claves

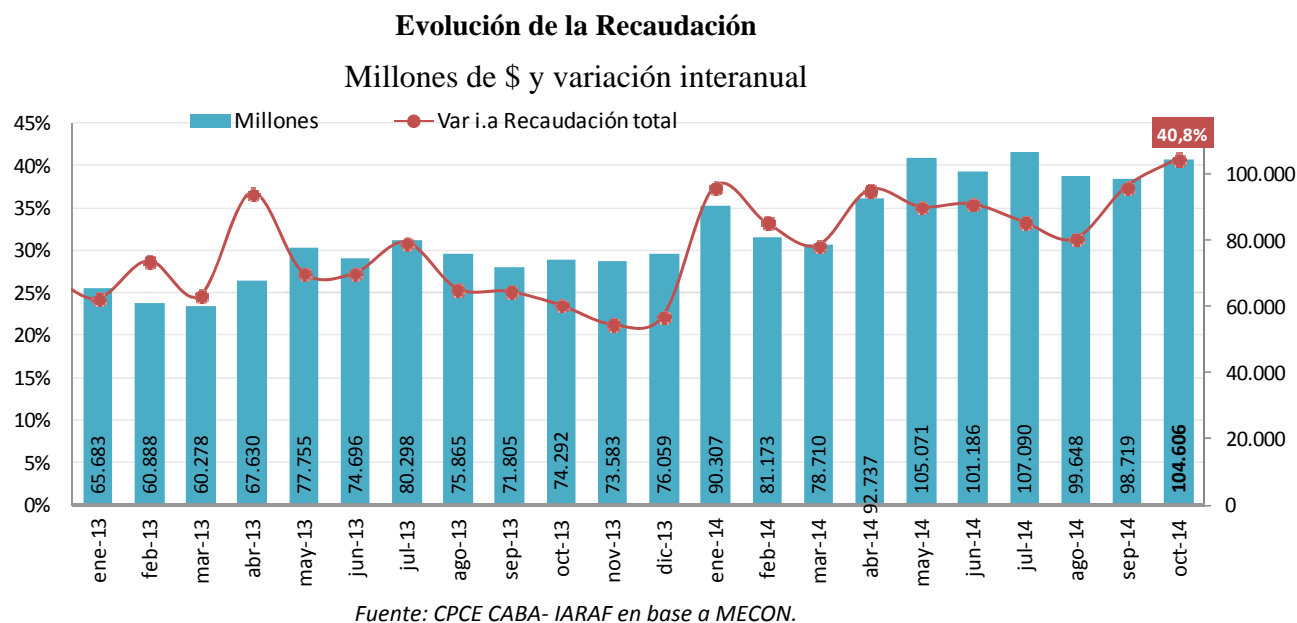
- La Recaudación Tributaria Nacional del mes de Octubre de 2014 totalizó \$104.606 millones, que significó un aumento del 40,8% en la comparación interanual. Con dicha tasa, la más alta en lo que va del año, la recaudación continuó acelerándose, poniendo fin a la desaceleración evidenciada en los primeros ocho meses del 2014.
- En el acumulado de los primeros diez meses del año los recursos tributarios mostraron un aumento del 35,3%.
- El impuesto a las Ganancias volvió a ser el responsable de uno de los aumentos más notables del mes (+63,4%), 8 puntos por encima al crecimiento del mes previo. En efecto, Ganancias continúa creciendo por encima de la inflación.
- Otro aumento significativo fue registrado por los Derechos de Exportación, que con una suba del 86,5% se aceleraron en 74 puntos porcentuales respecto a septiembre.
- Los tributos relacionados con el nivel de actividad, como IVA e impuesto al cheque, registraron subas más moderadas. Cheque creció un 31,9% interanual que significó una desaceleración mensual de 5 puntos porcentuales. Por su parte, IVA presentó un aumento del 26,1%.
- Al interior de IVA, se verificó un bajo impulso proveniente de la recaudación de IVA DGA, que creció apenas un 21,7%, en línea con los Derechos de Importación (+23,1%, el más bajo del mes). En efecto, la recaudación arancelaria continúa mostrando caídas en su recaudación en dólares (-15%).
- Lo ingresado por el sistema de Seguridad Social se mantuvo en octubre creciendo a igual velocidad que en septiembre, con una tasa del 32,7%. Tomando de manera agregada el periodo enero-octubre de 2014, estos recursos crecieron un 28% en comparación con el mismo periodo de 2013.
- La estacionalidad promedio de periodos anteriores hace que se mantenga una previsión de ingresos tributarios por \$1,2 billones en el 2014.

Reporte mensual de Recaudación Tributaria Nacional

El Ministerio de Economía y Finanzas Públicas (MECON) difundió la recaudación tributaria nacional del mes de octubre del 2014. A continuación, se exponen los puntos más sobresalientes de la misma, lo que permite contar con una perspectiva acerca de cómo cerrará el año el fisco nacional.

Recaudación Nacional de Octubre de 2014

La *Recaudación Tributaria Nacional* del mes de Octubre de 2014 totalizó \$104.606 millones, que significó un aumento del 40,8% en la comparación interanual. Con dicha tasa, la más alta en lo que va del año, la recaudación continuó acelerandose. De este modo, puso fin a la desaceleración evidenciada en los primeros ocho meses del 2014.

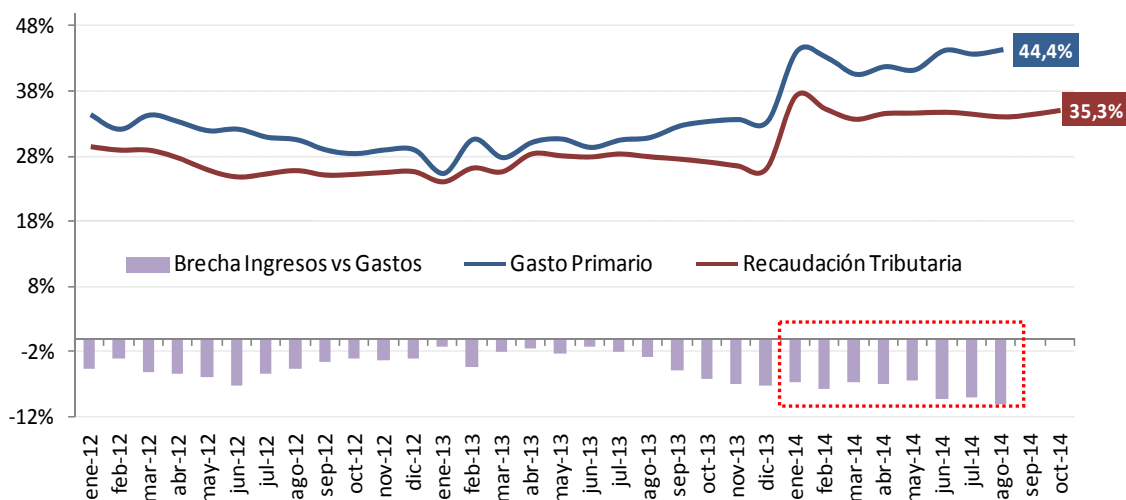


En el acumulado de los primeros diez meses del año los recursos tributarios mostraron un aumento (siempre en términos nominales) del 35,3%, tasa a la que prácticamente se vienen estabilizando desde el segundo trimestre. Con dicho registro y un gasto público que crece a razón de un 44,4% (dato acumulado hasta agosto), se mantiene e incluso acentúa la divergencia entre la evolución de ingresos y gastos del gobierno

nacional. De no revertirse dicha tendencia difícilmente pueda atenuarse el continuo deterioro de las cuentas públicas.

Crecimiento de recursos tributarios versus gasto primario

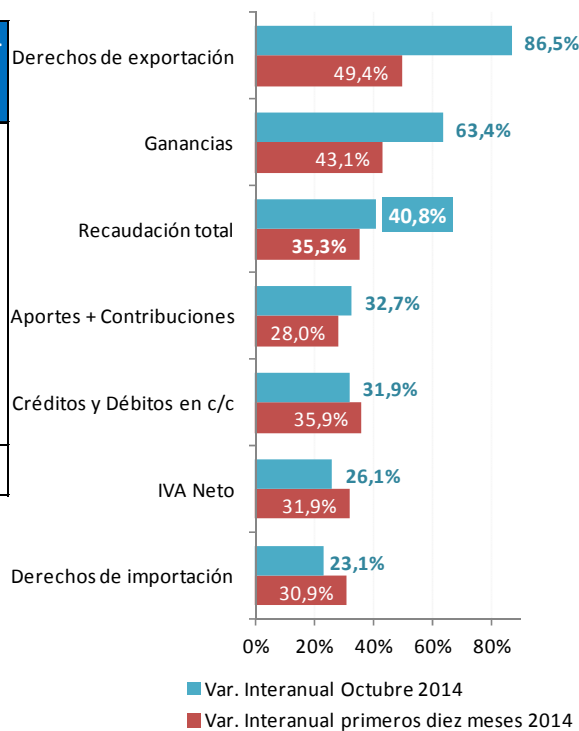
Variación interanual del acumulado parcial



Fuente: CPCE CABA- IARAF en base a MECON.

Los componentes de la recaudación

Principales Recursos	Octubre	Ene-Oct 2014
	Millones \$	
IVA Neto de reintegros y devoluciones	28.240	262.107
IVA DGI	20.775	186.905
IVA DGA	9.365	87.934
Ganancias	24.274	216.500
Ganancias DGI	22.923	203.144
Ganancias DGA	1.351	13.357
Créditos y Débitos en c/c	6.858	62.194
Aportes + Contribuciones	25.770	245.182
Derechos de importación	2.891	24.750
Derechos de exportación	7.378	74.379
Recaudación total	104.606	959.247

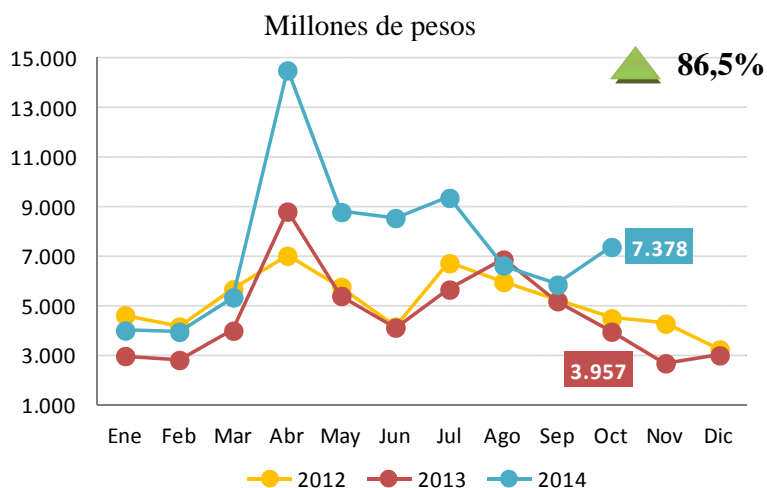


Fuente: CPCE CABA- IARAF en base a MECON.

En la mejora que presentó la recaudación tributaria en el mes de octubre influyó la recaudación de **Derechos de Exportación**, que exhibió la performance más destacada del mes, al registrar una significativa alza del 86,5% en la medición interanual. La misma significó una aceleración en su ritmo de crecimiento de 74 puntos porcentuales respecto a septiembre.

En la recaudación de retenciones a las exportaciones incidió de manera positiva las mayores autorizaciones para exportar (denominadas *ROE verdes*), de carácter altamente volátil. Con el aumento del mes de octubre, se acumula una suba del 49,4%, también la más alta en el ranking de impuestos. Cabe destacar que el desempeño de la recaudación de derechos de exportación está sostenido en lo que va del año por el efecto positivo que supone la devaluación nominal del peso.

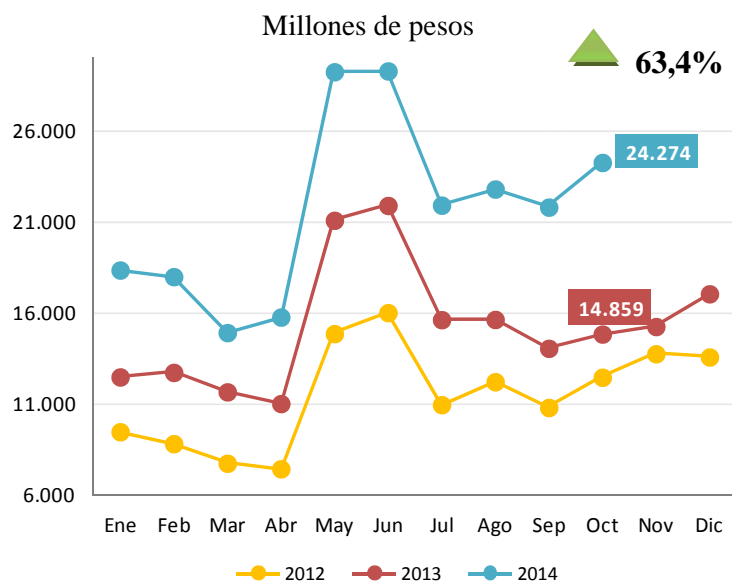
Recaudación mensual de Derechos de Exportación



Fuente: CPCE CABA- IARAF en base a MECON.

El impuesto a las **Ganancias** volvió a ser el responsable de uno de los aumentos más notables del mes (+63,4%), 8 puntos por encima al crecimiento del mes previo. En efecto, Ganancias continúa creciendo por encima de la inflación, fenómeno para el cual el propio impuesto no prevé ajuste, sumado al congelamiento de mínimos y escalas para la cuarta categoría, todo lo cual colabora fuertemente para tal resultado.

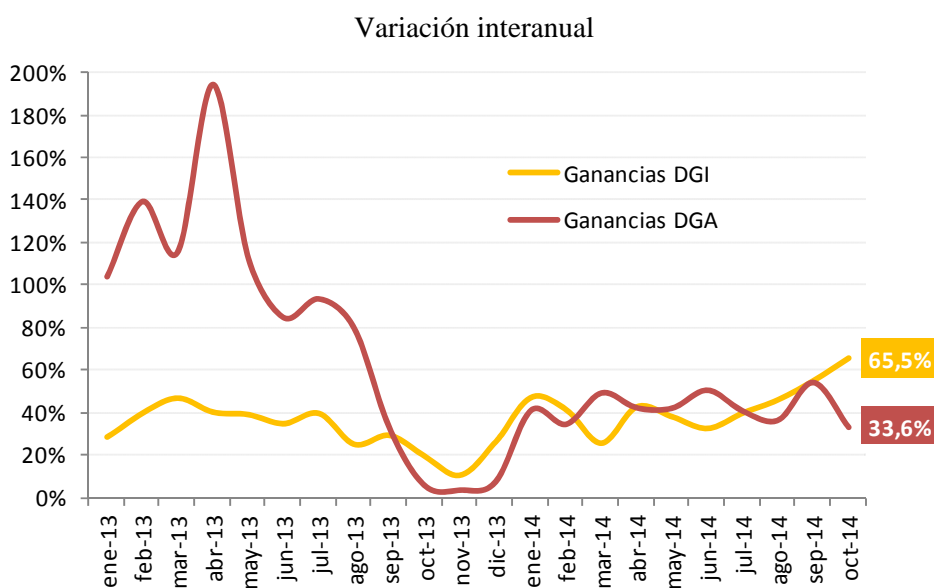
Recaudación mensual de Ganancias



Fuente: CPCE CABA- IARAF en base a MECON.

Al interior de este impuesto, se verificó un alto crecimiento en su componente impositivo que evolucionó por encima a la recaudación total de Ganancias. Con una suba del 65,5% en octubre, Ganancias DGI creció, por quinto mes consecutivo, a tasas crecientes. Por su parte, el componente aduanero evidenció una moderada desaceleración respecto a septiembre.

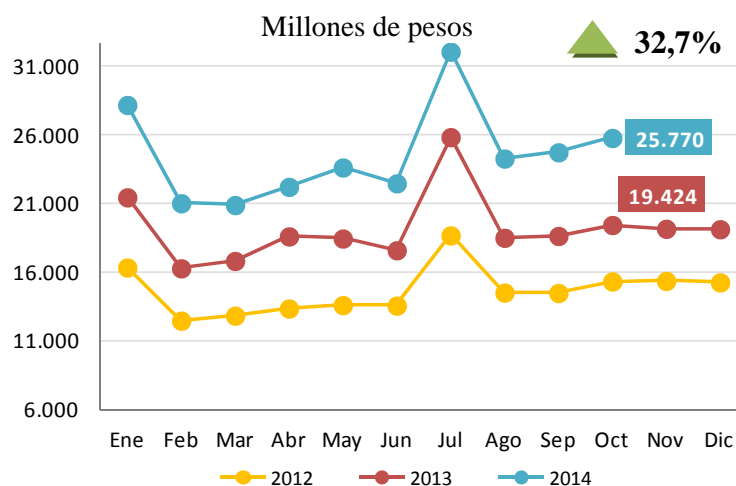
Evolución de los componentes de Ganancias



Fuente: CPCE CABA- IARAF en base a MECON.

El resto de los tributos se ubicó por debajo del promedio general. Los recursos del sistema de **Seguridad Social** no lograron repuntar, al mantener en octubre igual velocidad de crecimiento que el mes anterior, con una tasa del 32,7%. Tomando de manera agregada el periodo enero-octubre de 2014, estos recursos crecieron un 28% en comparación con el mismo periodo de 2013.

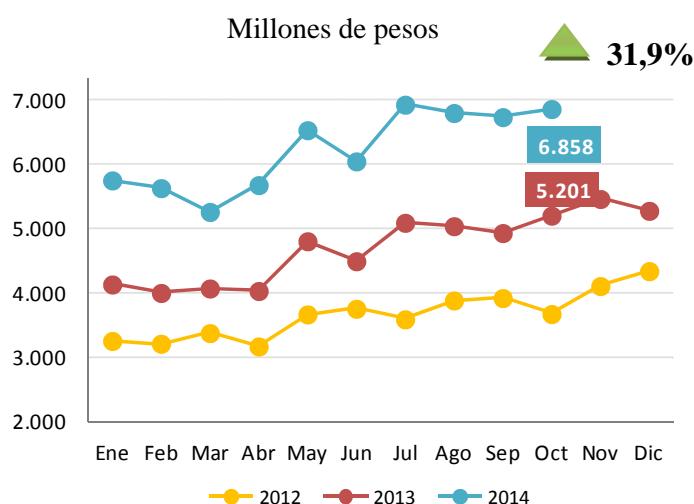
Recaudación mensual de Aportes y Contribuciones



Fuente: CPCE CABA- IARAF en base a MECON.

Los tributos relacionados con el nivel de actividad, como **IVA** e **Impuesto al cheque**, tuvieron asociadas las subas más moderadas de octubre. Cheque creció un 31,9% interanual que significó una desaceleración mensual de 5 puntos porcentuales.

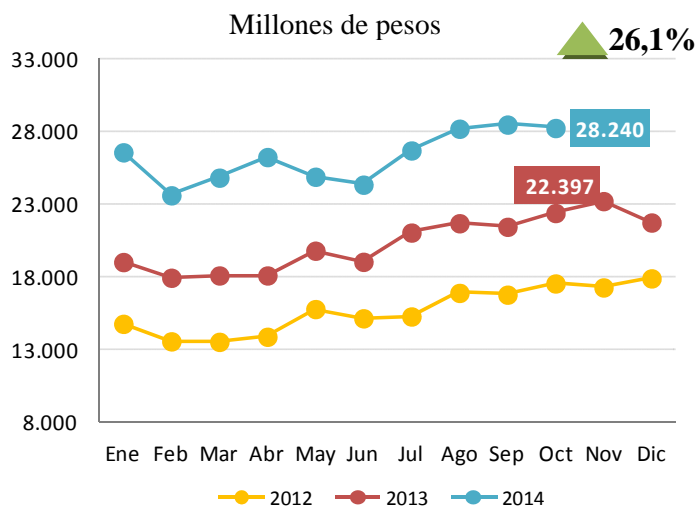
Recaudación mensual de Créditos y Débitos en cuenta corriente



Fuente: CPCE CABA- IARAF en base a MECON.

Por su parte, **IVA** (neto de devoluciones y reintegros) presentó un aumento del 26,1%. Esta cifra, que se ubicó entre las más bajas en comparación con el resto de tributos, estaría sugiriendo una evolución recesiva del nivel de actividad y ventas, sobre todo teniendo en cuenta que la recaudación de IVA se debiera ver favorecida por los mayores niveles inflacionarios.

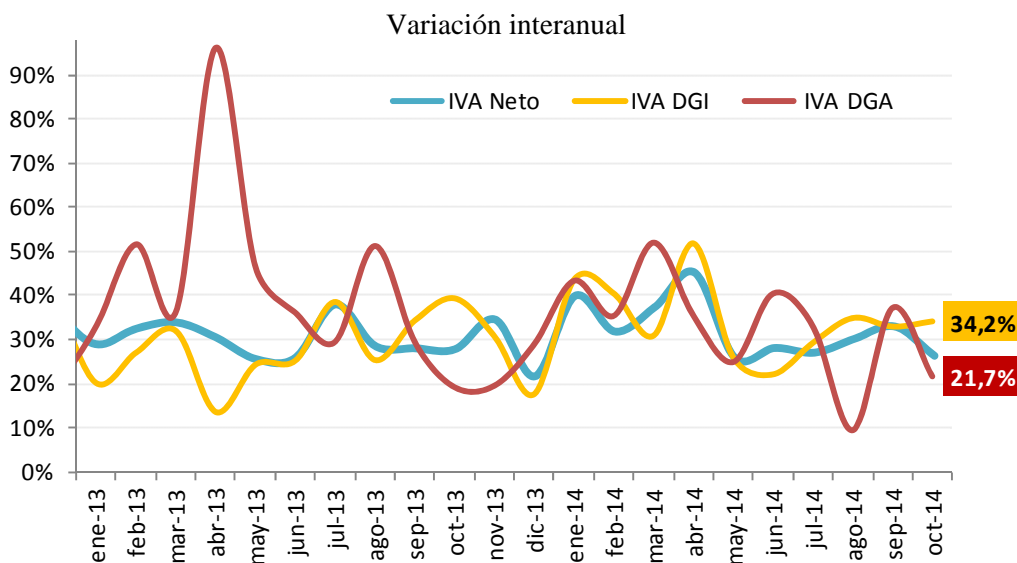
Recaudación mensual de IVA neto



Fuente: CPCE CABA- IARAF en base a MECON.

De hecho, el IVA impositivo (DGI) fue el que se llevó el mayor aumento en octubre, del orden del 34,2% interanual, en tanto que el IVA DGA evidenció un bajo impulso, al crecer apenas un 21,7%.

Evolución de los componentes de IVA



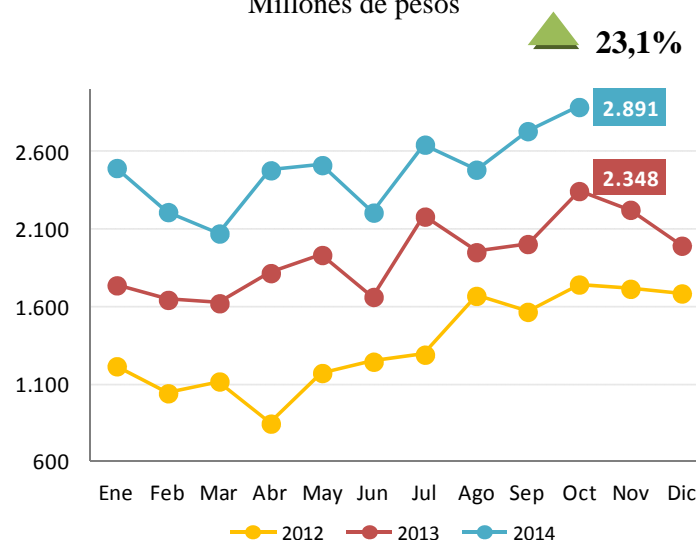
Fuente: CPCE CABA- IARAF en base a MECON.

Tanto el impuesto al cheque como IVA, ambos ingresos relacionados con el nivel de actividad, se mantuvieron evolucionando por debajo de la inflación en octubre y, consecuentemente, también durante los primeros diez meses de 2014, cuando crecieron a una tasa del 35,9% (Cheque) y del 31,9% (IVA).

Los **Derechos de Importación** registraron el aumento más bajo del mes (+23,1%). En efecto, la recaudación arancelaria continúa mostrando caídas en su recaudación en dólares, al evolucionar muy por debajo a la devaluación del peso.

Recaudación mensual de Derechos de Importación

Millones de pesos

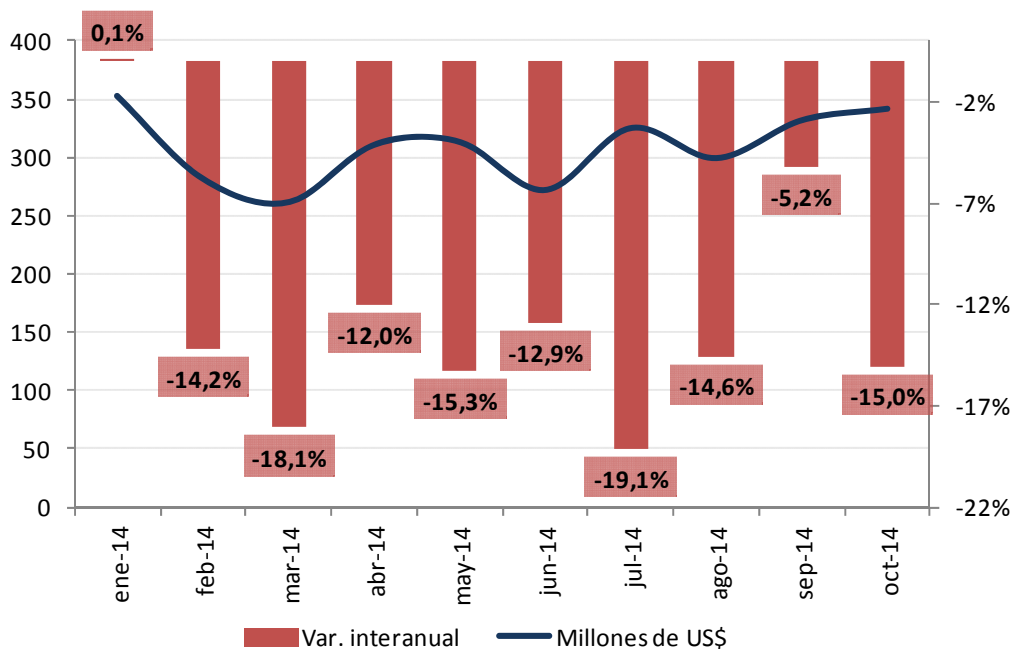


Fuente: CPCE CABA- IARAF en base a MECON.

Concretamente, en octubre registró, por noveno mes consecutivo en lo que va del 2014, una caída en dólares del 15% interanual. La misma profundizó la tendencia negativa, tras una leve mejoría en septiembre. Esta dinámica refleja que la recaudación arancelaria se encuentra afectada por las restricciones que enfrentan los importadores para acceder al mercado de cambios y en su operatoria habitual general.

Recaudación de derechos de importación, en dólares

Variación interanual



Fuente: CPCE CABA- IARAF en base a MECON.

Estimación Recaudación 2014

En el 2014 los ingresos tributarios podrían llegar a los \$1,2 billones. Dicha cifra implicaría un crecimiento del orden del 38%, por debajo de la inflación estimada anual. Cabe recordar que en el Presupuesto se estimó una recaudación de \$1,1 billones, lo que significa que podría haber una subestimación de recursos de alrededor \$100 mil millones (equivalente a un 2% del PIB anual estimado).

Llegar a la cifra estimada depende, sin embargo, de que los niveles de actividad y cumplimiento tributario en los próximos dos meses no sufran mayores alteraciones respecto a, precisamente, su comportamiento habitual exhibido en los años anteriores. Por ejemplo, que se mantenga en lo que resta del año un monto similar al de pasados años de ingresos provenientes de la liquidación de exportaciones gravadas con retenciones.